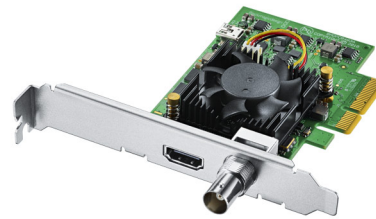


DeckLink Mini Recorder 4K



DeckLink Mini Recorder 4K è una scheda di cattura PCIe di basso profilo, con le ultime connessioni 6G-SDI e HDMI 2.0 tipo A per catturare tutti i formati fino al 2160p30 dal tuo computer! Gli ingressi SDI e HDMI commutano automaticamente a qualsiasi formato video. Inoltre supporta la registrazione HDR e i metadati HDR tramite HDMI, ed è compatibile con lo spazio colore Rec. 2020. DeckLink Mini Recorder 4K è ideale per la cattura in movimento e si integra perfettamente nelle installazioni della regia mobile. Grazie a Blackmagic Desktop Video SDK puoi anche sviluppare la tua soluzione di cattura su misura su Mac OS X, Windows e Linux! Include due shield per slot PCIe, uno completo e uno parziale.

€179

Connessioni

Ingresso video SDI

1 x SD/HD/Ultra HD a 10 bit commutabile

Ingresso video HDMI

1 x connettore HDMI 2.0 tipo A

Interfaccia computer

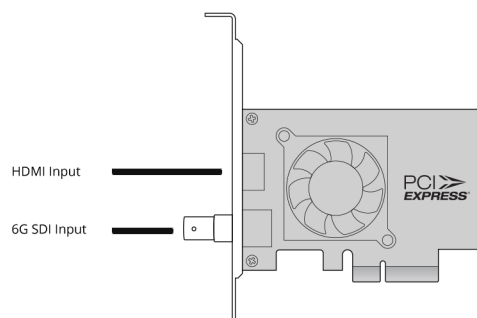
PCI Express a 4 percorsi di seconda generazione, compatibile con slot PCIe a 4, 8 e 16 percorsi

Ingresso audio SDI

16 canali integrati in SD/HD/Ultra HD

Ingresso audio HDMI

16 canali integrati in SD/HD/Ultra HD



Codec

Compatibile con: AVC-Intra, AVCHD, Canon XF MPEG2, Digital SLR, DV-NTSC, DV-PAL, DVCPRO50, DVCPROHD, DPX, HDV, XDCAM EX, XDCAM HD, XDCAM HD422, Apple ProRes 4444, Apple ProRes 422 HQ, Apple ProRes 422, Apple ProRes LT, Apple ProRes 422 Proxy, 8 bit 4:2:2 non compresso, 10 bit 4:2:2 non compresso.

Software

Software inclusi

Media Express, Disk Speed Test, LiveKey, Blackmagic System Preferences e driver Blackmagic per Mac OS X e Windows

Aggiornamento del software interno

Firmware integrato nel driver. Si carica all'avvio del sistema o tramite il software d'aggiornamento.

Installazione fisica

PCI Express a 4 percorsi, compatibile con slot PCI Express a 4, 8 e 16 percorsi su Mac OS X, Windows e Linux. I sistemi operativi Mac OS X richiedono un Mac Pro con slot PCI Express. Per tutti i requisiti di sistema, consulta la pagina Supporto

Applicazioni Software



DaVinci Resolve



Fusion



Premiere Pro CC



Avid Media Composer



After Effects CC



Avid Pro Tools



Steinberg Cubase



Steinberg Nuendo



Photoshop CC



Media Express

Compatibilità con altri programmi: Nuke, Avid Symphony, Avid News Cutter, Tools On Air just:in, live:cut, just:play e just:live, Softron OnTheAir, MovieRecorder e OnTheAir CG, Flash Media Encoder, Wirecast, Livestream Procaster, Resolume Avenue 4, Sony Vegas Pro, Corel VideoStudio Pro X4, CyberLink Power Director, MAGIX Video Pro X4, Vidblaster Pro, Studio e Broadcast, Uniplay, Playbox AirBox, CasparCG, Magicsoft CG, Xsplit Broadcaster, Imagine Communications Velocity e InfoCaster.

Standard Video

Formati SD compatibili

525i59.94 NTSC, 625i50 PAL

Formati HD compatibili

720p50, 720p59.94, 720p60
1080p23.98, 1080p24, 1080p25,
1080p29.97, 1080p30, 1080p50,
1080p59.94, 1080p60
1080PsF23.98, 1080PsF24, 1080PsF25,
1080PsF29.97, 1080PsF30
1080i50, 1080i59.94, 1080i60

Formati Ultra HD compatibili

2160p23.98, 2160p24, 2160p25,
2160p29.97, 2160p30

Formati 4K compatibili

4K DCI 23.98p, 4K DCI 24p, 4K DCI 25p

Conformità alla norma SDI

SMPTE 259M e SMPTE 292M.

Metadati SDI compatibili

Letture timecode verticale per rimozione pull-down 3:2. Cattura VANC utilizzando fino a 3 linee di video in archivio. RP188 HD e sottotitolazione elettronica.

Campionamento audio

Frequenza di campionamento di standard televisivo di 48kHz e 24bit.

Campionamento video SDI

4:2:2 e 4:4:4 (4K = 4:2:2)

Precisione Colore SDI

10-bit

Spazio colore

REC 601, REC 709, REC 2020

Configurazione HDMI

Configurazione automatica previa connessione al monitor.

Risoluzione HDMI

Pixel per pixel in HD al dispositivo connesso.

Precisione Colore HDMI

10-bit

Compatibilità con frequenze diverse

SDI e HDMI commutano tra definizione standard e alta definizione.

Protezione anticopia

L'ingresso HDMI non consente la cattura da fonti HDMI di copie protette. Accertarsi sempre del diritto di copyright prima di catturare e distribuire qualsiasi materiale.

Elaborazione Dati

Conversione spazio colore

In tempo reale tramite hardware.

Conversione down a partire da HD

Tramite software in fase di cattura.

Sistemi Operativi



Mac OS X 10.10 Yosemite,
Mac OS X 10.11 El Capitan
o successivo.



Windows 7, 8.1 and 10,
all 64-bit.

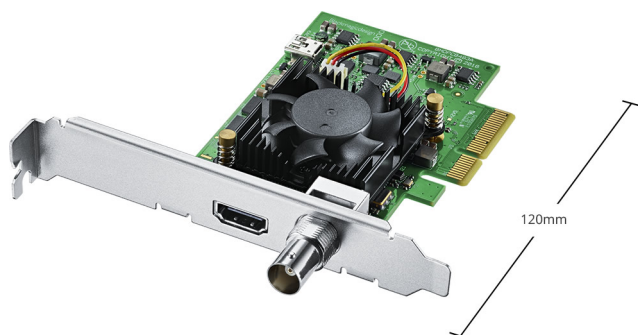


Linux

EMC Certifications

FCC, CE e C-Tick

Specifiche Fisiche



Specifiche Ambientali

Temperatura operativa

da 5° a 40° C

Temperatura di archiviazione

da -20° a 45° C

Umidità relativa

da 0% a 90% senza condensazione

Cos'è Incluso?

DeckLink Mini Recorder 4K

Supporto a basso profilo

Scheda SD con software e manuale

Garanzia

Garanzia limitata di tre anni fornita dal produttore.

Il copyright di tutto il materiale su questo sito web è di proprietà esclusiva di Blackmagic Design Pty. Ltd. 2016, tutti i diritti riservati. Tutti i marchi appartengono ai rispettivi proprietari.
Il prezzo di vendita suggerito dal produttore esclude tasse/imposte e costi di spedizione.

Rivenditore autorizzato di Blackmagic Design