



CG3145

I vantaggi



ColorEdge PROMINENCE CG3145 raggiunge una luminanza (tipica) di 1.000 cd/qm e offre un rapporto di contrasto (tipico) di 1.000.000:1. Pertanto, il monitor di riferimento da 31 pollici è perfetto per il color grading o gradazione cromatica di contenuti in HDR. Il pannello LCD a doppio strato di ColorEdge PROMINENCE CG3145, con la sua risoluzione DCI 4K di 4.096 x 2.160 pixel, consente di coprire con estrema efficacia la retroilluminazione estremamente chiara (1.000 cd/qm), permettendo di rinunciare sia ad ABL sia al local dimming. In questo modo, ColorEdge PROMINENCE CG3145 vanta una rappresentazione d'immagini unica per precisione e ricchezza di contrasto. ColorEdge PROMINENCE CG3145 sviluppa curve di valori tonali HLG oltre a PQ Gamma conformi agli standard in vigore nell'ambiente della postproduzione professionale in HDR ed elabora i più vari formati, tra cui 4:2:2 a 10 bit a 50/60p tramite porta HDMI e fino a 4:4:4 a 10 bit a 50/60p tramite porta DisplayPort. Lo spazio colore DCI-P3 è coperto al 98% e il pannello nativo a 10 bit oltre alla LUT da 24 bit garantiscono processi cromatici assolutamente fluidi anche nella modalità a 10 bit. La dotazione comprende un paraluce, come in tutti i monitor ColorEdge della serie CG.

- ✓ Monitor di riferimento HDR con pannello LCD a 10 bit da 31,1 pollici (78,9 cm), contrasto 1.000.000:1, luminanza 1.000cd/m²
- ✓ DCI 4K, oltre quattro volte la risoluzione Full HD
- ✓ Grande gamma cromatica con spazio colore coperto al 98 % di DCI P3 e al 99 % di AdobeRGB
- ✓ Precisione cromatica con Look-Up Table (LUT) 3D a 24 bit per l'esatta calibrazione hardware di luminanza, punto di bianco e gamma
- ✓ Digital Uniformity Equalizer per una distribuzione perfetta della densità luminosa e della purezza cromatica
- ✓ Elevata compatibilità con i più svariati formati, tra cui 4:2:2 a 10 bit a 50/60p tramite porta HDMI, fino a 4:4:4 a 10 bit a 50/60p tramite porta DisplayPort e curve gamma HLG e PQ

Caratteristiche

Risoluzione DCI 4K

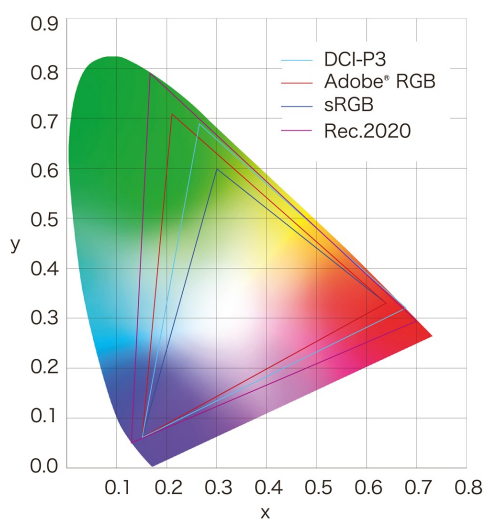
Il monitor ColorEdge PROMINENCE CG3145 dispone di una risoluzione DCI 4K (4.096 x 2.160), corrispondente a una densità di pixel quattro volte superiore allo standard Full HD (1.920 x 1.080). In questo modo, il monitor di riferimento in HDR si rivela lo strumento ideale nella post-produzione.

HDR
High Dynamic Range



Wide Gamut

Grazie a Wide Gamut, i due spazi colore più usati nella post-produzione, DCI P3 e Rec.2020, sono coperti rispettivamente per il 98% e l'80%. In questo modo, la riproduzione dei colori risulta affidabile e conforme alle esigenze del settore.

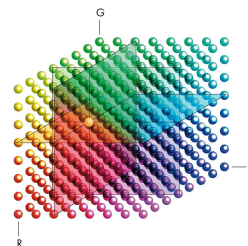


Profondità di colore a 10 bit

Grazie a una rappresentazione cromatica a 10 bit basata su una LUT a 24 bit, il monitor ColorEdge PROMINENCE CG3145 mette a disposizione oltre un miliardo di colori simultaneamente, con gradazioni cromatiche più sottili e minori differenze cromatiche fra colori vicini (delta E).

Riproduzione precisa grazie alla tabella colore a 3D Look Up Table

La tabella tridimensionale provvede ad indirizzare ogni tonalità con grande precisione, fornendo una riproduzione incredibilmente fedele. Il livello di luminosità varia da modulo a modulo LCD in rapporto al segnale d'immagine e all'addizione dei colori rosso, verde e blu. Ciò può essere rilevato solo con l'ausilio di dispositivi di misurazione speciali. Per questo EIZO si impegna a calibrare e predisporre minuziosamente le caratteristiche cromatiche dei monitor ColorEdge direttamente in fase di fabbrica. Così facendo viene raggiunta una temperatura del colore coerente altrettanto congruente ed unitaria in ciascun monitor CG3145.



Anche per chi lavora nell'editing video, la tabella a 3D offre chiari vantaggi: grazie al software a corredo ColorNavigator è possibile emulare i colori originali del materiale cinematografico per monitorare le immagini nella stessa identica qualità finale presentata allo spettatore. La tabella a 3D LUT ottimizza inoltre l'interazione dei colori del monitor (mescolamento del rosso, verde e blu), un fattore chiave per riprodurre correttamente le tonalità neutre del grigio.

Valore tonale uniforme su tutto lo schermo

Pixel per pixel, la funzione Digital Uniformity Equalizer (DUE) gestisce i valori tonali del monitor su tutta l'area di visione. La cromaticità è identica in ogni punto della superficie dello schermo, senza presentare oscillazioni. La funzione DUE compensa inoltre eventuali sbalzi o irregolarità dovute a cambiamenti di temperatura e luminosità dell'ambiente circostante. In questo modo il monitor garantisce una densità luminosa uniforme e omogenea e massima purezza cromatica. Un aspetto che riveste particolare importanza nel fotoritocco.

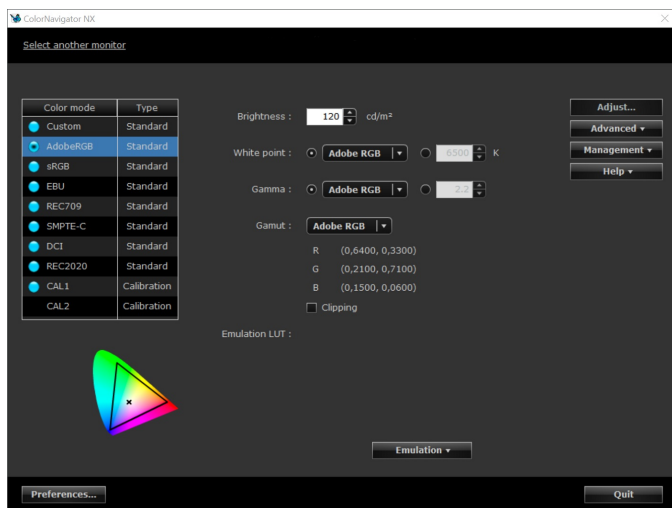
Caratteristiche

Gestione colore

Il monitor ColorEdge PROMINENCE CG3145 supporta il software di controllo qualità ColorNavigator NX prodotto da EIZO. ColorNavigator NX offre funzioni per il controllo qualità a livello client e la gestione risorse di monitor ColorEdge. Il software permette di assegnare a singoli progetti valori individuali diversi dalla modalità colore predefinita, ad esempio per impostazioni di luminanza o del punto di bianco e del gamma. Queste informazioni di calibratura vengono salvate direttamente nel monitor.

ColorNavigator NX offre funzioni per il controllo qualità a livello client e la gestione risorse di monitor ColorEdge.

Maggiori info su ColorNavigator NX



Compatibilità con attacchi e video

Il monitor ColorEdge PROMINENCE CG3145 vanta curve di valori tonali HLG e PQ Gamma conformi agli standard pertinenti nell'ambito della postproduzione professionale in HDR ed elabora i più vari formati, tra cui 4:2:2 a 10 bit a 50/60p tramite porta HDMI e fino a 4:4:4 a 10 bit a 50/60p tramite porta DisplayPort.

Per la produzione cinematografica: profili 3D LUT

ColorNavigator NX può utilizzare file 3D LUT dal color grading di film per generare dati per l'emulazione sul monitor. Questa emulazione cinematografica è disponibile per un massimo di cinque modalità colore del monitor ed è adatta a simulare la colorazione di film.

Uso rapido

"L'uso è chiaro e agevole. Il pulsante Guide, una funzione di visione d'insieme sul monitor, mostra subito la rispettiva funzione del tasto dal pannello di comando. I tasti retroilluminati permettono di comandare il monitor anche in ambienti bui. Ciò è utile specialmente in studi di post-produzione oscurati.

È possibile personalizzare singolarmente due tasti funzione con comandi od opzioni di regolazione di uso frequente. Per esempio, se si assegna un determinato spazio colore a un tasto funzione, è sufficiente premerlo per alternare due spazi colore in modo comodo e rapido. In totale sono disponibili 10 opzioni di scelta rapida."



Riproduzione cromatica corretta – predisposta in fabbrica

La luminosità dei pannelli LCD può variare da modulo a modulo in rapporto al segnale d'ingresso e all'aggiunta dei colori rosso, verde e blu e può essere misurata solo mediante dispositivi di misurazione speciali. Proprio per questo le caratteristiche tonali del monitor CG3145 vengono calibrate con grande cura in fase di fabbricazione. I valori cromatici e la curva tonale vengono settati su 343 punti di riferimento per ottenere una rappresentazione assolutamente precisa dei livelli del grigio e una temperatura del colore stabile.



Caratteristiche

Funzione Safe Area Markers

Ideale con sottotitoli: grazie alla funzione Safe Area Markers sei in grado di verificare quale sezione dello schermo verrà visualizzata da un altro dispositivo di output e dunque controllare se sottotitoli, testi o altri elementi dell'immagine sono visibili. Per evidenziare nel migliore dei modi i contenuti da contrassegnare è possibile cambiare il colore di marcatura.



Protezione dai riflessi con la palpebra luce

La palpebra luce è utilissima per prevenire abbagliamenti e riflessi indesiderati sullo schermo. La parte superiore della cornice è separabile per permettere di posizionare comodamente una sonda di misurazione.



Cinque anni di garanzia

EIZO offre cinque anni di garanzia. Ciò è possibile grazie a un processo produttivo altamente evoluto, basato su un principio semplice ma di successo: concezione tecnica innovativa e uso di materiali di alta gamma. La garanzia include anche lo stesso display LCD, per una durata di 10.000 ore di funzionamento.



Garanzia sui colori e sulla luminosità

Il monitor possiede una garanzia sui colori e sulla luminosità che si attiva dalla data di acquisto per un massimo 10.000 ore di funzionamento a una luminosità massima di 800 cd/m² e a una temperatura del colore di 6.500 K.



Specifiche

Dati generali

Articolo numero	CG3145
Colore del cabinet	nero
Tipo di impiego	Fotografia, arti grafiche & media
Linea	ColorEdge
EAN	4995047051473

Display

Diagonale [pollici]	31,1
Diagonale [in cm]	78,9
Formato	19:10
Area attiva di visualizzazione [LxH]	698 x 368,1
Risoluzione raccomandata	4.096 x 2.160 (4K)
Pixel pitch orizzontale [mm]	0.17 x 0.17
Risoluzione supportata	4.096 x 2.160 (4K), 3.840 x 2.160 (4K UHD), 2.560 x 1.440, 1.920 x 1.200, 1.920 x 1.080 (Full HD), 1.600 x 1.200, 1.680 x 1.050, 1.280 x 1.024, 1.024 x 768, 800 x 600, 720 x 400, 640 x 480, 1.080p (@ 60 Hz), 1.080i (@ 60 Hz), 576p (@ 60 Hz), 480i (@ 60 Hz), 720p (@ 60 Hz), 1.080p (@ 50 Hz), 1.080i (@ 50 Hz), 720p (@ 50 Hz), 576p (@ 50 Hz), 1.080p (@ 30/25/24 Hz), 2.560 x 1.440 (@ 30 Hz)
Tecnologia del pannello	IPS (Wide Gamut, 10 Bit)
Angolo di visualizzazione orizzontale max.	178 °
Angolo di visualizzazione verticale max.	178 °
Colori rappresentabili	1,07 miliardi di colori (Display Port, 10 bit), 1,07 miliardi di colori (HDMI, 10 bit), 16,7 milioni di colori (Display Port, 8 bit), 16,7 milioni di colori (HDMI, 8 bit), 16,7 milioni di colori (DVI, 8 bit)
Spazio cromatico massimo	DCI-P (98 %), sRGB (100 %), Rec709 (100 %), EBU (100 %), SMPTE-C (100 %)
Luminosità massima (tipica) [in cd/m ²]	1000
Contrasto massimo	1.000.000:1
Retroilluminazione	LED

Specifiche elettriche

Alimentazione	AC 100-120 V / 200-240 V, 50/60 Hz
Cavo di alimentazione integrato	✓

Dimensioni – Peso

Dimensioni [mm]	757 x 487 ~ 603 x 323
Peso [in kg]	29,2
Dimensioni senza piedistallo [mm]	757 x 463 x 138,5
Peso senza piedistallo [in kg]	24,4
Rotazione	344 °
Regolazione in altezza [mm]	116
Fori di montaggio	VEESA-Standard 100 x 100 mm

Certificazioni e standard

Certificazioni	CB, CE, TÜV/GS, cTÜVus, FCC-B, ICES-003-B (CAN), TÜV/S, PSE, VCCI-B, BSMI, RCM, RoHS, TÜV/Ergonomics, TÜV/Color Accuracy (Quick Stability), EEE, EAC, CEL Grade 3
----------------	---

Software e accessori

Software in dotazione	ColorNavigator NX, ColorNavigator Network (su richiesta)
Accessori in dotazione	Accessori, cavo di alimentazione, cavo segnale mini DisplayPort - DisplayPort, cavo USB vers. 3.0, istruzioni di consultazione rapida, palpebra luce, EIZO ScreenCleaner
Opzionale	EIZO ScreenCleaner

Garanzia

Garanzia e assistenza	5 anni di garanzia che comprende anche il modulo LCD per 3 anni o 10.000 ore di impiego
-----------------------	---

Funzionalità

Calibrazione hardware della luminosità, del punto di bianco e della gamma	✓
Colori rappresentabili /LUT	278 bilioni di tonalità / 24 bit 3D-LUT
Correzione del drift colore	✓
Digital Uniformity Equalizer	✓
Overdrive	✓
True Black	✓
Emulazione 3D LUT cine-televisiva (10 bit log)	✓
Safe Area Marker (HDMI)	✓
Conversione I/P (HDMI)	✓
Ampliamento del segnale (HDMI)	✓
Rauschunterdrückung (HDMI)	✓
Emulazione spazio cromatico RGB, CYMK	✓
Supporto HDCP	✓
Gamut clipping	✓
Modalità preimpostate	Rec. 2020, Rec. 709, DCI, PQ REC2100, PQ REC709, PQ DCI, HLG REC2100, CAL1, CAL2, CAL3
Menù OSD	de, en, fr, es, it, se, ja, zh
Impostazioni	Sistema di colori segnaletici, Area segnale, Impostazioni HDMI (soppressione di fruscio, riconoscimento di filmati), Informazioni segnaletiche, Impostazioni cromatiche (luminanza, punto di bianco, gamma, gamma di sistema HLG, spazio colore, intensità cromatiche, saturazione cromatiche, clipping, formato XYZ, gain, livello del nero, controllo colore a 6 assi, reset), Formato immagine (immagine intera, rapporto d'aspetto, punto per punto), Zoom, Avvertimento spazio colore REC709, Avvertimento luminanza, Marker (Safe Area Marker, dimensioni Safe Area, marker di formato, impostazione formato, colore cornice), Riconoscimento automatico dell'ingresso segnale, Salta ingresso segnale, Salta modalità colore, Configurazione tasti, Reset monitor, Caricabatteria USB, Indicatore, Tasto personalizzabile
Guida tasti	✓
Ingressi segnale	2x DisplayPort, 2x HDMI (Deep Color)
Segnali video	DisplayPort, HDMI (YUV und RGB)
Priorità automatica del segnale d'ingresso	✓
USB hub	1 Up-/ 3 Down-Stream, Rev. 3.0