

ProHD

DT-N21F Monitor LCD da studio 21,5"



VANTAGGI

Monitoraggio 3G/HD/SD-SDI e 2K-SDI

Il monitor DT-N21F supporta i formati 3G-SDI (SMPTE 425M), compresi il Livello-A e il Livello-B, in grado di trasferire dati video digitali non compressi 1080p a una velocità max di 60fps a 3Gbit/s. Supporta anche il formato 2K-SDI (2048x1080p) per il sottocampionamento in full HD.

Pannello LCD Full HD con retroilluminazione LED

Il monitor offre un pannello LCD con risoluzione full HD 1920x1080 pixel e retroilluminazione LED, con ampio angolo di visione di 178° (orizzontale e verticale), contrasto 1000:1, e profondità dei colori 16,7M.

Spazio colore ITU-709

Il DT-N21F è compatibile con lo spazio colore ITU-709 per la trasmissione HDTV.

Preimpostazione selezionabile del gamma

Il DT-N21F supporta la selezione della preimpostazione del gamma da 2,2; 2,4; 2,6.

Controllo e vista TSL UMD

Il monitor DT-N21F supporta l'ingresso di controllo UMD tramite porta RS485 e RS232, compatibile con i protocolli TSL 3.1 e UMD 4.0.

Aggiornamento del firmware tramite USB

Il monitor presenta una porta USB sul lato posteriore per l'aggiornamento del firmware, scaricabile dal sito ufficiale su dispositivo USB e installabile direttamente sul monitor, senza PC o adattatori.

Altre caratteristiche

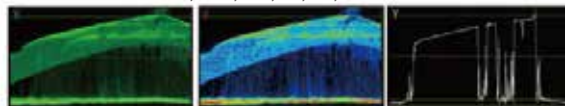
- Time-code SDI (LTC, VITC1&2) e vista info AFD
- R/G/B/Mono, colore falso, strisce zebra
- Assistenza per la messa a fuoco
- Delay H/V, modalità fermo immagine
- Selezione area di sicurezza: 80%, 85%, 90%, 93%, 95%
- Indicatore scala: 4:3, 13:9, 14:9, 15:9, 1.85:1, 2.35:1
- Scansione nativa, sovrascansione, e scansione normale
- Controllo GPI tramite porta RS485
- Immagazzinamento dati con 3 impostazioni utente
- TALLY con luminosità regolabile
- 4 tasti programmabili secondo le esigenze
- Facile utilizzo del menù (basta premere un tasto)
- Altoparlanti integrati (2,5Wx2, 8Ω)
- Supporto per batteria V-Lock per l'impiego sul campo (supporto Anton Bauer opzionale)

Monitor con integrato il misuratore di forma d'onda

Il monitor DT-N21F permette la visualizzazione delle forme dell'onda (Y, Cb, Cr, R, G, B) e anche la vista in linea. È inoltre possibile selezionare la posizione del misuratore di forma dell'onda su uno dei quattro angoli oppure al centro in formato maggiore. Infine, si può scegliere il colore della forma d'onda: bianco, verde, falso colore, con la possibilità di aggiungere la trasparenza.



Vista selezione Y, Cb, Cr, R, G, B



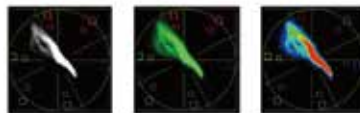
Selezione colori e modalità selettore di linea



Selezione posizione vista: agli angoli e più grande al centro, con trasparenza regolabile

Vettorscopio e istogramma integrati

Il monitor DT-N21F supporta il vettorscopio e l'istogramma R/G/B/Y. I colori del vettorscopio possono essere bianco, verde e falso colore, mentre la posizione può essere selezionata tra uno dei quattro angoli insieme alla trasparenza.



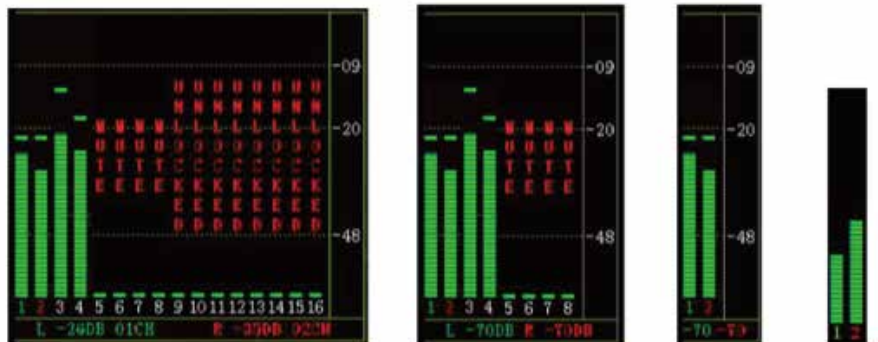
Selezione colori vettore
Regolazione trasparenza



Selezione posizione Istogramma R/G/B/Y

Contatori audio a 16 canali con allerta e selezione uscite

Il monitor è in grado di scorporre l'audio dai formati SDI e HDMI, visualizzando contatori audio a 16 canali, con allerte sulle anomalie visualizzate su ciascuna barra audio. Si possono inoltre selezionare 2 canali audio per la riproduzione tramite ingresso 3,5 mm o diffusori. È possibile selezionare la posizione dei contatori audio da uno dei quattro angoli, visualizzando 2, 8 e tutti e 16 i canali. Sono selezionabili anche gli indicatori di scala, le allerte e la trasparenza dei contatori audio.



Selezione vista 16, 8, 2 canali, allerta audio on/off, indicatori on/off, regolazione trasparenza, selezione posizione 4 angoli



Terminali posteriori

- RS-485 ×2.....UMD ingresso e uscita
- RS-485 ×1.....GPI ingresso
- BNC ×3.....Y/Pb/Pr ingresso
- BNC ×2.....CVBS ingresso e uscita loop
- RS-232C ×1.....UMD ingresso
- VGA ×1.....VGA ingresso
- HDMI-A ×2.....HDMI ingresso e uscita loop (no HDCP)
- BNC ×2.....SDI 1 ingresso e uscita loop
- BNC ×2.....SDI 2 ingresso e uscita loop
- RCA ×2.....Ingresso audio analogico L e R
- USB ×1.....Upgrade firmware tramite USB

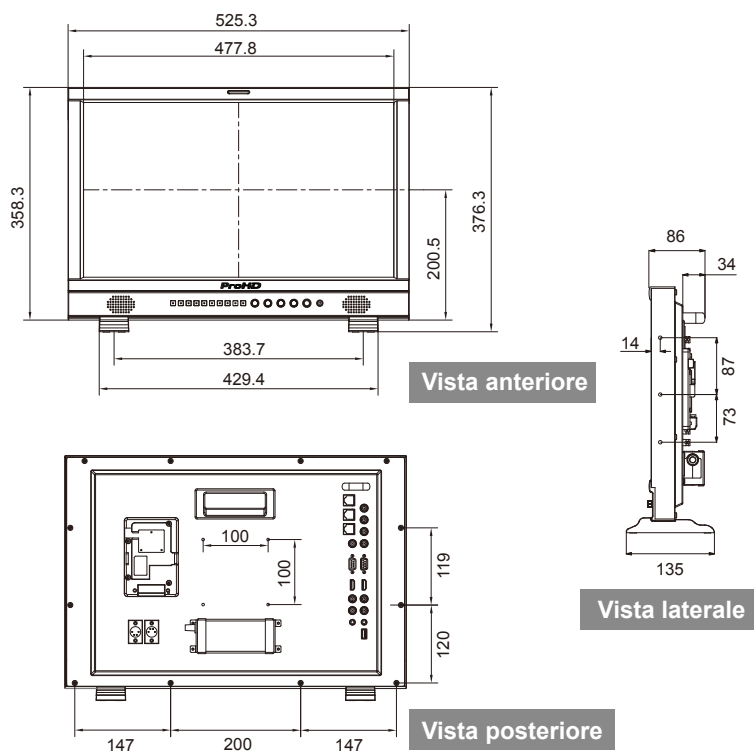
Formati video compatibili

CVBS	NTSC / PAL	
Y/Pb/Pr	480i, 480p, 576i, 576p, 720p (50 / 60), 1080i (50 / 60)	
HDMI	480i / 576i / 480p / 576p	
	1080i (60 / 59.94 / 50)	
	720p (60 / 59.94 / 50)	
	1080p (60 / 59.94 / 50 / 30 / 29.97 / 25 / 24 / 23.98)	
SDI	1080psf (30 / 29.97 / 25 / 24 / 23.98)	
	2K	2048×1080p (24 / 24sF / 23.98 / 23.98sF)
	SMPTE-425M	1080p (60 / 59.94 / 50)
	SMPTE-274M	1080i (60 / 59.94 / 50)
		1080p (30 / 29.97 / 25 / 24 / 23.98)
	SMPTE-RP211	1080psf (30 / 29.97 / 25 / 24 / 23.98)
	SMPTE-296M	720p (60 / 59.94 / 50)
SMPTE-125M	480i (59.94)	
ITU-R BT.656	576i (50)	
VGA	640×480, 800×600, 1024×768, 1152×864, 1280×768, 1280×960, 1280×1024, 1600×1200	

Specifiche

LCD Display	
Dimensioni	21.5"
Area di visualizzazione	477 mm×268 mm
Risoluzione	1920×1080 (Full HD)
Profondità colori	16,77 milioni
Rapporto di aspetto	16:9
Luminosità	250cd/m2
Contrasto	1000:1
Angolo di visione	178°(O)/178°(V)
Trattamento superficie	Vetro sintetico
Retroilluminazione	LED
Caratteristiche generali	
Tensione	DC / batteria 11V-17V / AC110~240V
Potenza assorbita	Max 32W
Temperatura	0°C - 40°C
Umidità	10% - 90%
Temperatura di stoccaggio	15°C - 60°C
Umidità di stoccaggio	10% - 90%
Standard VESA	100mm×100mm (vite M4×4mm)
Dimensioni	525×358×52mm
Peso netto (senza piedistallo)	6,2 Kg

Dimensioni esterne



Distribuito da JVCKENWOOD ITALIA S.p.A.

via Sirtori 7/9 20129 Milano
Tel: 02204821 E-mail: info@jvcpro.it

www.jvcpro.it

Seguici su:

Facebook JVCKENWOOD
YouTube KENWOODCOMMUNITY