

SONY



Serie DXC-D55
Telecamere digitali

www.sonybiz.net/live



TELECAMERA DIGITALE A 14 BIT

Massima qualità per le produzioni video SDTV

LE TELECAMERE DIGITALI A DEFINIZIONE STANDARD (SD) DELLA SERIE SONY DXC hanno riscosso un enorme successo tra migliaia di professionisti di tutto il mondo grazie alla qualità eccellente delle immagini, alla versatilità del sistema e all'ottimo rapporto prezzo-prestazioni. Oggi Sony è orgogliosa di presentare la nuova serie DXC-D55. Per arricchire ulteriormente il portafoglio della gamma DXC, questi nuovi modelli incorporano un sofisticato circuito di conversione AD a 14 bit e CCD 2/3" basati sulla tecnologia Power HAD™ EX.

La serie DXC comprende due telecamere: il modello DXC-D55P 4:3 e il modello DXC-D55WSP con possibilità di selezione del formato tra 16:9 e 4:3. Entrambi i modelli incorporano tre CCD 2/3" Power HAD™ EX e un innovativo circuito di conversione A/D a 14 bit. Queste caratteristiche assicurano un'eccellente sensibilità e riducono efficacemente i disturbi e l'effetto smear. Oltre all'ottima qualità delle immagini, queste telecamere offrono controlli estremamente precisi e versatili per la gestione delle aree luminose, del contrasto e dei dettagli, grazie al sofisticato LSI DSP con precisione di oltre 30 bit.

Un'altra caratteristica importante della serie Sony DXC-D55 è la versatilità del sistema. Sono disponibili due tipi di unità di controllo: la CCU-D50P per le operazioni multi-core e la CCU-TX50P per le operazioni triassiali. È inoltre possibile utilizzare l'unità di controllo remoto RCP-D50/D51.

Grazie all'eccellente qualità delle immagini SD, alla praticità di utilizzo, all'ottima versatilità e al prezzo contenuto, la serie Sony DXC-D55 offre nuove opportunità di produzione creativa a un pubblico più ampio di professionisti del video.



VANTAGGI

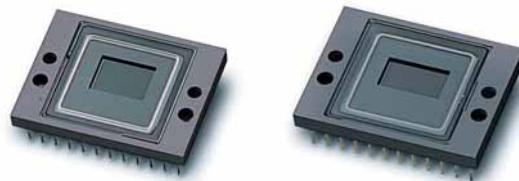
Eccellente qualità delle immagini

Tre CCD 2/3" Power HAD EX

La serie DXC-D55 è dotata di tre CCD 2/3" Power HAD EX, che offrono una risoluzione orizzontale di 920* linee TV. Questi CCD ad alte prestazioni offrono inoltre una sensibilità F11 (a 2000 lux, 3200K), un rapporto segnale-rumore di 63 dB e un livello di smear di appena -145 dB (valore tipico).

* Modello DXC-D55P

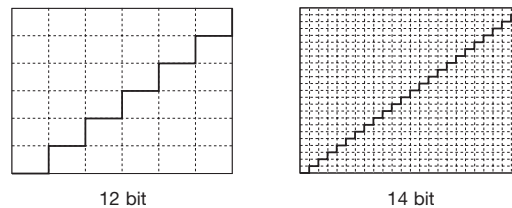
CCD Power HAD EX



Conversione A/D a 14 bit

Le telecamere Sony DXC-D55/D55WS incorporano un circuito di conversione A/D a 14 bit che consente di elaborare le immagini acquisite dai CCD Power HAD EX con una precisione quattro volte superiore a quella dei convertitori A/D a 12 bit. In particolare, questa risoluzione superiore assicura una riproduzione più fedele del contrasto nelle aree medio-scure delle immagini. Inoltre, la precisione di 14 bit contribuisce a eliminare la compressione del segnale pre-knee nelle aree più luminose, consentendo di riprodurre con chiarezza anche i soggetti fortemente illuminati.

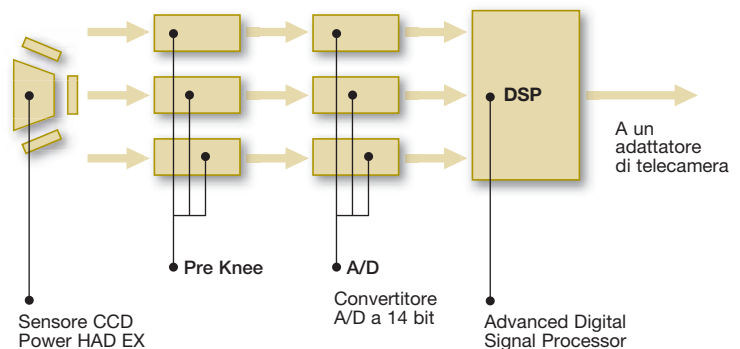
Conversione A/D a 14 bit ad alta integrità



Funzione ADSP (Advanced Digital Signal Processing)

Un importante indicatore di qualità delle telecamere digitali è rappresentato dal numero di bit utilizzati nei processi non lineari, ad esempio nella correzione del gamma. La serie DXC-D55 utilizza oltre 30 bit, una caratteristica che consente di ridurre al minimo gli errori di arrotondamento e di preservare l'alta qualità delle immagini acquisite dai CCD Power HAD EX. La tecnologia ADSP offre inoltre sofisticati controlli per le immagini, ad esempio il controllo della saturazione knee, il controllo adattivo delle aree particolarmente luminose e il controllo delle tonalità della pelle.

DSP (Digital Signal Processing) a elevate prestazioni



Versatilità creativa

Knee Saturation Control

Se un soggetto presenta aree particolarmente luminose, come i riflessi sulla fronte di una persona, la saturazione del colore può ridursi e determinare un cambiamento delle tonalità di colore nelle aree più luminose. La funzione di controllo della saturazione knee incorporata nella serie DXC-D55 riduce efficacemente questo effetto 'sbiadito' e assicura una riproduzione molto più naturale dei colori nelle aree particolarmente luminose.



Knee Saturation Control Off



Knee Saturation Control On



Adaptive Highlight Control

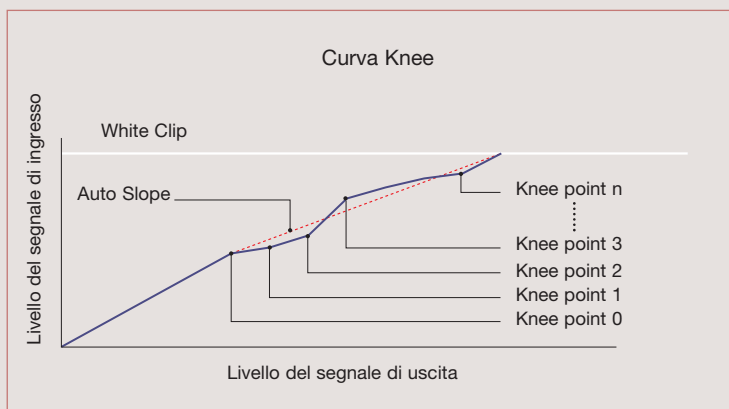
La serie DXC-D55 offre un eccellente controllo della sovraesposizione, poiché utilizza più punti/curve knee per gestire le aree luminose in modo progressivo. Analizzando le aree luminose della scena, la telecamera imposta e ottimizza automaticamente una serie di punti/curve knee. In questo modo può riprodurre scene estremamente difficili (ad esempio un interno con una finestra illuminata sullo sfondo) con una latitudine di sovraesposizione molto più ampia. La funzione di controllo adattivo delle aree luminose si applica solo ai segnali video in ingresso che superano il punto knee, mentre non agisce sulle parti a bassa-media luminanza.



Adaptive Highlight Control Off



Adaptive Highlight Control On



Low Key Saturation

Con le telecamere convenzionali, le aree scarsamente illuminate possono essere soggette a una saturazione ridotta, che causa una perdita di colore. La funzione di saturazione "Low Key" aiuta a eliminare questo problema ottimizzando l'amplificazione della saturazione del colore ai livelli di luce inferiori, offrendo una riproduzione più naturale dei colori.



Senza Low Key Saturation Off



Con Low Key Saturation On

Skin-Tone Detail Control

Questa funzione della serie DXC-D55 permette di sfumare le tonalità della pelle nell'area del viso e di mantenere la massima nitidezza nelle altre parti dell'immagine. L'area da sfumare può essere selezionata in modo semplice e veloce grazie a uno speciale cursore presente sullo schermo del viewfinder. Inoltre, attraverso i menu del viewfinder è possibile selezionare manualmente la gamma di colore da applicare alle tonalità della pelle e il relativo livello di dettaglio.



Skin-Tone Detail Control Off



Skin-Tone Detail Control On

Versatilità di utilizzo

Grande facilità d'uso

Per offrire la massima rapidità e semplicità di utilizzo, la serie DXC-D55 incorpora alcune pratiche funzioni che consentono di abbreviare le procedure di configurazione e di iniziare le riprese velocemente.

EZ Focus

La funzione EZ Focus permette di eseguire regolazioni precise dello zoom senza aprire manualmente il diaframma dell'ottica. Premendo il pulsante EZ Focus, il diaframma si apre automaticamente per ridurre la profondità del campo e agevolare sensibilmente la messa a fuoco. Contemporaneamente l'otturatore elettronico si imposta in automatico per raggiungere l'esposizione corretta.

Modalità EZ

I parametri principali della telecamera possono essere impostati nella posizione standard semplicemente premendo il pulsante EZ Mode - in modo che la telecamera sia subito pronta per le riprese. Questa funzione è particolarmente comoda quando occorre configurare la telecamera nel più breve tempo possibile.

Auto-Tracing White Balance (ATW)

La funzione ATW delle telecamere DXC-D55 regola automaticamente il bilanciamento del bianco in base al mutare delle condizioni di luce. Questa funzione è utile durante le riprese in cui l'illuminazione cambia rapidamente, ad esempio, nello spostamento dall'interno all'esterno.

Filtro ottico ND e funzione CC elettronica

La serie DXC-D55 consente un controllo ottimale della luce e della temperatura del colore grazie al filtro ottico ND (Neutral Density) e alla funzione CC (Colour Correction) elettronica. La correzione elettronica dei colori consente di utilizzare filtri di tipo ND, garantendo all'operatore una maggiore versatilità nel controllo dell'esposizione e della profondità di campo. La funzione di correzione elettronica dei colori può anche essere gestita tramite un telecomando.

Viewfinder di facile visualizzazione

Le telecamere DXC-D55P/D55WSP* sono dotate del viewfinder monocromatico 4:3 DXF-801 da 1,5^{***}. Come opzione è disponibile il viewfinder 16:9 DXF-20W da 2^{***}. Per le operazioni in studio è possibile montare sull'apposito adattatore il viewfinder monocromatico DXF-51 da 5^{***}.

* Il DXF-801 non è incluso nei modelli DXC-D55PH e DXC-D55WSPH

** Area visibile, misurata diagonalmente



Luce VF



Interruttore retro-illuminato

La retroilluminazione dell'interruttore consente un controllo ottimale dei comandi anche in condizioni di scarsa luminosità.

Memorizzazione su Memory Stick™ dei parametri di configurazione della telecamera

La serie DXC-D55 permette di salvare e richiamare facilmente i parametri di configurazione, ad esempio i file di scena, i file di riferimento e i file relativi all'ottica, usando una Memory Stick. In questo modo è possibile gestire i parametri a livello di singole scene e memorizzare le preferenze individuali per la configurazione della telecamera, ad esempio le impostazioni di indicazione del viewfinder. I file archiviati su Memory Stick possono essere trasferiti a un'altra telecamera della serie DXC-D55 o a un'unità di controllo remoto RCP-D50/D51, agevolando la configurazione dei parametri nei sistemi multi-camera. Oppure, caricando i file di configurazione su un PC dotato di slot per Memory Stick, è possibile inviarli via mail come allegati e condividerli con altre telecamere.

* L'MSH-128 è l'unico tipo di "Memory Stick" a essere stato sottoposto a test operativi con questo prodotto. (L'MSH-64/32 non è più disponibile.)



Matrice preconfigurata

La serie DXC-D55 comprende una matrice di file preconfigurati che permettono di impostare istantaneamente i parametri più adatti per le condizioni di illuminazione più comuni, ad es. STANDARD, HIGH SATURATION, FLUORESCENT, ecc.

Altre utili caratteristiche

- > Guadagno programmabile (-3/0/3/6/9/12/18/24/30/36 dB)
- > Otturatore elettronico a velocità variabile
- > Funzione Clear Scan™ (CLS): 60,1 (NTSC)/50,2 (PAL) Hz - 6000 Hz
- > Uscita monitor
- > Riferimento audio a 1 kHz integrato
- > Sovrapposizione di data e ora sul segnale video e sul viewfinder
- > Sistema EVS (Enhanced Vertical-Definition)
- > Modalità Auto Iris (spot, backlight)
- > Filtro per basse frequenze integrato nel microfono
- > Doppio motivo zebra

Spallina regolabile

Il poggiaspalla regolabile – in avanti o all'indietro – permette di trovare una posizione comoda e ben bilanciata quando la telecamera è collegata a un adattatore.



Sistema versatile

L'alta qualità delle immagini delle telecamere DXC-D55 è supportata da una serie di periferiche che rendono l'installazione particolarmente semplice, sia in studio che sul campo.

La serie DXC-D55 può essere configurata in due modalità principali: CCU multi-core e CCU triassiale. I pannelli di controllo remoti rendono ancora più pratico l'utilizzo della telecamera.

Funzionamento CCU triassiale per trasmissioni su ampie larghezze di banda



Pannello posteriore CA-TX50P



CCU-TX50P - Pannello posteriore

CCU-TX50P e CA-TX50P

Collegando l'adattatore triassiale CA-TX50P, la serie DXC-D55 può essere gestita con l'unità di controllo remoto CCU-TX50P tramite il cavo triassiale, che consente l'utilizzo dell'unità da una notevole distanza. Viene impiegato un sistema di trasmissione con ampia larghezza di banda, che permette di trasmettere immagini di elevata qualità senza perdita di risoluzione.

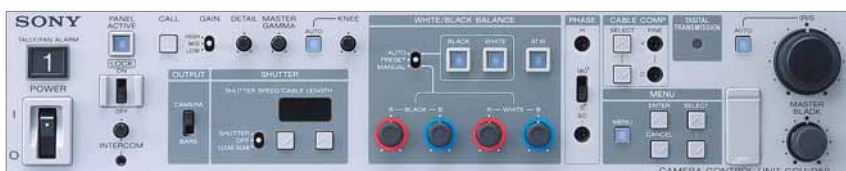


CCU-TX50P - Pannello frontale

La CCU-TX50P supporta le seguenti caratteristiche:

- > Trasmissione a banda larga (10 MHz per Y e 4,5 MHz per R-Y/B-Y)
- > Trasmissione di segnali video a componenti analogici di alta qualità
- > Trasmissione a lunga distanza (1500 m con cavo \varnothing 14,5 mm)
- > Design compatto – ampiezza mezzo rack e altezza 3U
- > Ampia gamma di funzioni avanzate di controllo
- > Compatibilità con i pannelli di controllo RCP-D50 e RCP-D51
- > Tre uscite SDI o tre uscite composite
- > Un'uscita a componenti (selezionabile tra Y/R-Y/B-Y e R/G/B)
- > Tre ingressi per video di ritorno (tipo BNC)
- > Supporto del teleprompter
- > Indicazione tally verde/rosso
- > Supporto dei principali sistemi intercom (quattro fili/RTS/Clearcom)
- > Ingresso audio per programmi
- > Sistema microfonico a due canali (due connettori XLR)

* Per interfacciare un'unità CCU-TX50P esistente con la telecamera DXC-D55P è richiesto un aggiornamento.



Pannello frontale CCU-D50P



Pannello posteriore CCU-D50P

Modalità CCU multi-core per sistemi digitali end-to-end

CCU-D50P e CA-D50

Installando l'adattatore CA-D50, le telecamere della serie DXC-D55 possono essere comandate con l'unità di controllo remoto multi-core CCU-D50P tramite un cavo CCZ-A (26 pin). I segnali audio e video in uscita dall'adattatore CA-D50 vengono trasferiti all'unità di controllo CCU-D50P come segnali SDI digitali a componenti*1 attraverso un cavo CCZ-A della lunghezza massima di 75 m. Questa combinazione permette di realizzare un sistema di acquisizione interamente digitale.

La CCU-D50P supporta le seguenti caratteristiche:

- > Trasmissione con segnali digitali o analogici
- > Trasmissione SDI digitale mediante cavo CCZ-A (26 pin) con lunghezza massima di 75 m
- > Trasmissione SDI digitale fino a distanze di 200 m con l'aggiunta di un cavo video coassiale a bassa perdita al cavo CCZ
- > Trasmissione analogica a distanze fino a 300 m tramite cavo CCZ-A
- > Uscita analogica composita e uscita selezionabile tra SDI, Y/R-Y/B-Y, RGB, Y/C
- > Ampia scelta di funzioni di controllo
- > Compatibilità con i pannelli di controllo RCP-D50 e RCP-D51
- > Supporto dei principali sistemi intercom (quattro fili/RTS/Clearcom)
- > Supporto del teleprompter
- > Indicazione tally verde/rosso*2
- > LED allarme ventola*2

*1 L'audio integrato non è supportato

*2 L'allarme per la lampada tally e quello per la ventola utilizzano lo stesso LED

Telecomandi

Per l'utilizzo remoto delle telecamere della serie DXC-D55 sono disponibili due tipi di telecomando, ognuno dei quali consente un controllo diretto dell'unità.

RCP-D50 (Tipo Joystick)

RCP-D51 (Tipo Dial)

L'RCP-D50 e l'RCP-D51 sono stati progettati per essere utilizzati con le telecamere Sony DXC-D55. L'RCP-D50 è un telecomando tipo joystick, mentre l'RCP-D51 è un telecomando di tipo dial. Entrambi sono dotati di LCD tattile a colori da 3,5" e offrono un controllo esteso delle funzioni della telecamera tramite un menu intuitivo. L'LCD consente alle immagini in ingresso di essere monitorate – una caratteristica che diventa utile nell'identificare quale RCP controlla quale telecamera nei sistemi multi-camera.

Un'altra caratteristica interessante è la possibilità di memorizzare varie scene su una Memory Stick, in modo da poterle richiamare e caricare su un'altra unità di controllo RCP-D50/D51 o su una telecamera della serie DXC-D55.

* Area visibile, misurata diagonalmente

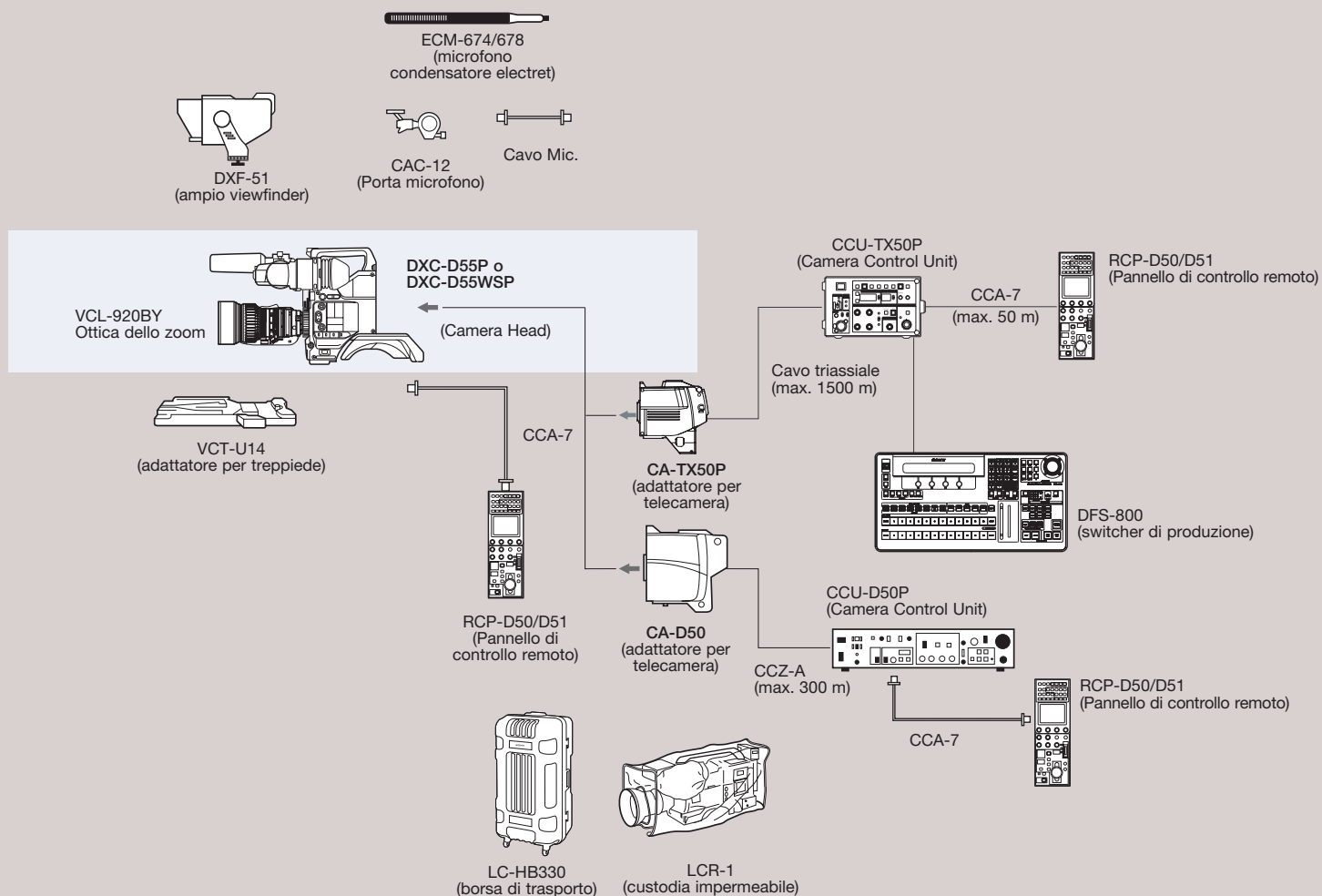


RCP-D50 (Tipo Joystick)



RCP-D51 (Tipo Dial)

Configurazione del sistema



Configurazioni prodotto

	Modello 4:3	Modello 16:9/4:3			
	DXC-D55PH	DXC-D55PL	DXC-D55PK	DXC-D55WSPH	DXC-D55WSPL
Adattatore per treppiede VCT-U14	Opzionale	Accessori	Accessori	Opzionale	Accessori
Viewfinder DXF-801/801CE	Opzionale	Accessori	Accessori	Opzionale	Accessori
Microfono	Opzionale	Accessori	Accessori	Opzionale	Accessori
Ottica (VCL-920BY)	Opzionale	Opzionale	Accessori	Opzionale	Opzionale

Accessori opzionali



CA-D50
Adattatore per telecamera
(multi-core)



CA-TX50P
Adattatore per telecamera
(triassiale)



CCU-D50P
Unità di controllo
(multi-core)



CCU-TX50P
Unità di controllo
(triassiale)



RCP-D50/D51
Pannello di controllo
remoto (RCP-D50: con
leva joystick; RCP-D51:
con manopola)



DXF-801
Viewfinder monocromatico
4:3, 1,5^{**1}



DXF-20W
Viewfinder monocromatico
16:9, 2^{**1}



DXF-51
Viewfinder monocromatico
4:3, 5^{**1}



VCT-U14
Adattatore per treppiede

VCL-920BY
Optica di zoom x20



AC-DN10
Adattatore AC



ECM-674/678
Microfono condensatore
electret



CAC-12
Porta microfono



WRT-8B
Trasmettitore UHF



WRR-862B
Sintonizzatore UHF



CCA-7-5/25/50/100
Cavo di connessione
(10 pin ~ 10 pin)



CCZ-A5/A10/A25
Cavo di connessione
(26 pin - 26 pin)



MSH-128
Memory Stick



LCR-1
Custodia anti-pioggia



LC-HB330
Borsa rigida

*1 Area visibile, misurata diagonalmente

Lenses from Other Manufacturers



YJ20x8.5B
IRS/VRS/KRS
(Canon)



YJ13x6B IRS/KRS
(Canon)



A13x6.3 BERM/BRM
(Fujinon)



A20x8.6 BERM/BRM
(Fujinon)

Per maggiori informazioni, contattare direttamente il produttore dell'accessorio

Specifiche

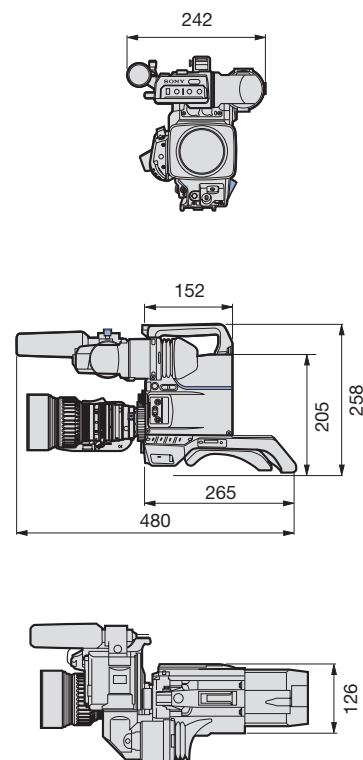
DXC-D55P

DXC-D55WSP

GENERALI	
Requisiti di alimentazione	12 V DC (10,5-17 V)
Consumo	14 W
Temperatura di esercizio	da -10 °C a +45 °C
Temperatura di conservazione	da -20 a +60 °C
Umidità operativa	< 85%
Peso (solo testa telecamera)	2,2 kg
INGRESSI/USCITE SEGNALE	
Uscita video	Composita analogica, BNC, 1.0 Vp-p, sincr. negativa
Uscita monitor	Composita analogica, BNC, 1.0 Vp-p, sincr. negativa
Ingresso microfono	XLR-3 pin
ALTRI INGRESSI / USCITE	
Interfaccia telecamera/VTR	Pro 76 pin Digital, Pro 50 pin
Obiettivo	12 pin
VF	20 pin
Remoto	10 pin
PRESTAZIONI TELECAMERA	
Sensore	CCD Power HAD EX a 3 chip, 2/3"
Formato	4:3 16:9/4:3, selezionabile
Elementi totali dell'immagine (H x V)	1038 x 1188
Elementi effettivi dell'immagine (H x V)	980 x 582
Sistema ottico	Prisma F1.4
Filtri integrati	1: Clear, 2: 1/4ND, 3: 1/16ND, 4: 1/64ND
Installazione dell'ottica	Attacco a baionetta 2/3" Sony
Sistema di segnale	PAL
Formato di scansione	2:1 interlacciato, 625 linee, 50 campi/s 2:1 interlacciato, 625 linee, 50 campi/s
Frequenza di scansione orizzontale	15.625 kHz
Frequenza di scansione verticale	50 Hz
Sistema di sincronizzazione	Interno ed esterno con segnale VBS o BS
Conversione A/D	14 bit
Sensibilità	F11 a 2000 lx (3200 K, 89,9% di riflettanza) (tipico)
Illuminazione minima	0,5 lx con F1.4, Hyper Gain (36 dB)/0,8 lx con F1.8, Hyper Gain (36 dB)
Livello di smear	-145 dB (tipico)
Rapporto S/N video	63 dB (tipico)
Risoluzione orizzontale	920 linee TV 850 linee TV (modalità 4:3) 800 linee TV (modalità 16:9)
Risoluzione verticale	480 linee TV (senza EVS) 530 linee TV (con EVS)
Velocità dello shutter	OFF, 1/60, 1/250, 1/500, 1/1000, 1/2000 (s)
Clear scan	50,2-6000 Hz
Guadagno selezionabile	-3, 0, 3, 6, 9, 12, 18, 24, 30, 36 dB 0,05% (tutte le zone, senza ottica)
Distorsione geometrica	Sotto il livello misurabile
VIEWFINDER: DXF-801	
(in dotazione con DXC-D55PL/D55PK/ D55WSP)	
Indicatori	REC TALLY (2), TAKE TALLY, BATT, SHUTTER, GAIN UP
Risoluzione orizzontale	600 linee TV
Alimentazione	DC 12 V
Consumo	2,4 W
Peso	620 g
Dimensioni (L x A x P)	241 x 91 x 203 mm
OTTICA: VCL-920BY	
(in dotazione solo con DXC-D55PK)	
Distanza focale	8,5-170 mm
Zoom	Selezione manuale o motorizzata
Rapporto di zoom	20x
Apertura max.	1:1,8
Apertura	Selezione manuale o automatica
Intervallo di messa a fuoco	Da infinito a 0,9 m
Filettature per applicazione di filtri	82 mm dia., passo 0,75 mm
Installazione	Attacco a baionetta Sony 2/3"
Peso	approssimativo 1,3 kg, incluso il copriobiettivo
Dimensioni (L x A x P)	122 x 102 x 210 mm incluso il copriobiettivo, esclusa la maniglia
ACCESSORI IN DOTAZIONE	
DXC-D55PH/D55WSPH: Istruzioni d'uso (x1), cappuccio per ottica (x1), schema test per correzione lunghezza focale flangia (x1)	
DXC-D55PL/D55WSPPL: Istruzioni d'uso (x1), cappuccio per ottica (x1), schema test per correzione lunghezza focale flangia (x1), viewfinder DXF-801 (x1), microfono (x1), protezione antivento (x1), adattatore per treppiede VCT-U14 (x1)	
DXC-D55PK: Istruzioni d'uso (x1), cappuccio per ottica (x1), schema test per correzione lunghezza focale flangia (x1), viewfinder DXF-801 (x1), microfono (x1), protezione antivento (x1), adattatore per treppiede VCT-U14 (x1), ottica di zoom VCL-920BY (x1)	

Dimensioni

Unità: mm



> I cabinet e i circuiti stampati sono privi di ritardanti di fiamma all'alogeno.

> Saldature in lega priva di piombo.

Servizi Sony

> Per voi, insieme a voi

Tenendo presente che ogni azienda ha esigenze e problematiche specifiche, desideriamo offrire ai nostri clienti una gamma di servizi completa comprensiva di consulenza, pianificazione, finanziamento, implementazione, formazione, riparazione, manutenzione e assistenza tecnica. Scegliete la soluzione più adatta a voi, quando e dove ne avete bisogno.

> Sony Professional Services

Progettazione, installazione e gestione personalizzata di sistemi audio-video e IT (AV/IT) sulla base di competenze acquisite in oltre 25 anni di attività nell'integrazione di sistemi.

> Sony Financial Services

soluzioni finanziarie innovative e flessibili realizzate per rispondere ad esigenze e limitazioni di bilancio ed economiche, per consentire alle aziende di disporre sempre della tecnologia più aggiornata.

> Sony Training Services

Una gamma di servizi di formazione preconfigurati o personalizzati su una grande varietà di temi, dalle operazioni di base alla manutenzione tecnica di alto livello.

> Sony Support Services

Supporto integrato e personalizzato per l'intera durata utile dei prodotti e dei sistemi, basato su una combinazione di servizi tecnici proattivi e reattivi.

Non tutti i servizi sono disponibili in tutti i paesi. Per maggiori informazioni sulle attività, sui clienti e sulle metodologie di servizio di Sony, visitate il sito www.sonybiz.net o contattate l'ufficio Sony più vicino.

Silver Support

> 2 anni di supporto

Il Pacchetto Silver Support estende fino a 2 anni il periodo di garanzia standard di 1 anno, con l'opportunità di estensione fino a 3 anni. Ma questo non è tutto: il pacchetto prevede anche servizi e caratteristiche aggiuntive.

> Helpdesk operativo

Il supporto telefonico offre assistenza e consigli per ottenere il massimo dai prodotti DVCAM e ottimizzare le loro prestazioni. L'helpdesk è disponibile in più lingue ed è accessibile dal lunedì al venerdì.

> Ritiro ovunque

In caso di guasto all'apparecchio, Sony si occuperà del ritiro, della riparazione e della restituzione del prodotto direttamente al vostro indirizzo, in qualunque Paese dell'UE, Norvegia e Svizzera.

> Riparazione entro 7 giorni

Sony ritira, ripara e restituisce l'unità a domicilio entro 7 giorni lavorativi. Sony vi garantisce di ridurre al minimo il tempo di fermo dell'unità per permettervi di pianificare la vostra attività.

> Prestito

Nel caso in cui non fosse possibile effettuare la riparazione necessaria entro i 7 giorni lavorativi stabiliti, Sony vi contatterà per offrirvi un'unità in prestito.

SONY

Specialist Dealer

I dealer certificati Sony Specialist Dealer ricevono sessioni di formazioni intensive su tutti i prodotti e servizi Sony. Oltre alle informazioni tecniche, le sessioni offrono una conoscenza dettagliata del mercato per garantire assistenza pre/post acquisto. Per localizzare il Sony Specialist Dealer più vicino, visitate la sezione "dealer locator" su

www.sonybiz.net/dealer



© 2007 Sony Corporation. Tutti i diritti riservati. È vietata la riproduzione totale o parziale senza autorizzazione scritta. Caratteristiche e specifiche sono soggette a cambiamento senza preavviso. Pesì e misure non metrici sono approssimativi. Sony, Clear Scan, Memory Stick, Silver Support e Power HAD sono marchi registrati di Sony Corporation. Tutti gli altri marchi registrati appartengono alle rispettive società proprietarie.
CA DXC-D50 Series/IT-17/05/2007