

JVC

HD/SD Memory Card Camcorder

GY-HM620



La videocamera portatile senza paragoni



ProHD

HDMI
HIGH-DEFINITION MULTIMEDIA INTERFACE

SD
CLASS 6

SD
CLASS 6

SD
CLASS 6

XC

AVCHD
Progressive

MOV
QuickTime™

MP4

Shown with optional microphone.

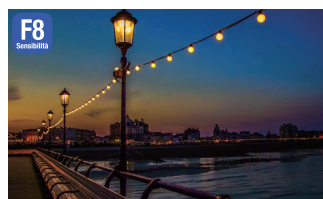
Un camcorder in continua evoluzione – Funzionalità ottimizzate per sempre migliori riprese

Il camcorder GY-HM620 è una videocamera portatile ProHD all'avanguardia, che offre immagini imbattibili e funzioni operative per i notiziari, le trasmissioni sportive e le produzioni indipendenti. Il nuovo GY-HM620 utilizza sensori CMOS ottimizzati per una maggiore sensibilità, e un display LCD più luminoso per l'utilizzo in esterni anche con luce diurna. Versatile e molto facile da utilizzare, non ha rivali nella produzione HD fast-paced in esterni.



Nuovo sensore 3CMOS 1/3" (1920 x 1080) con sensibilità F12/F13 (60/50Hz)

La GY-HM620 si basa su tre nuovi sensori CMOS 1/3" da 2,5M pixel, ciascuno in grado di catturare immagini con risoluzione full HD 1920 x 1080. Con un'elaborazione a 12 bit, la straordinaria sensibilità F12 (60Hz) /F13 (50Hz) a 2000 lux, e un apprezzabile rapporto segnale-rumore, i sensori offrono una precisione superiore e una riproduzione dei colori con minima aberrazione. I circuiti di compensazione della banda flash migliorano ulteriormente le prestazioni dei sensori CMOS.



Confronto della luminosità con sensibilità F8 (a sinistra) di una videocamera tradizionale e F13 (50Hz) a 2000 lux della the GY-HM620.

FALCONBRID™: il rivoluzionario processore di elaborazione delle immagini

FALCONBRID™ è il processore JVC ad alta velocità per applicazioni video avanzate. che, grazie alla straordinaria potenza di elaborazione in un singolo chip, è in grado gestire quantità elevate di dati video a velocità sorprendenti. Combinando processore FALCONBRID™, l'elaborazione 2D DNR, i circuiti di compensazione e un'ampia gamma dinamica, si ottengono immagini di qualità superiore.



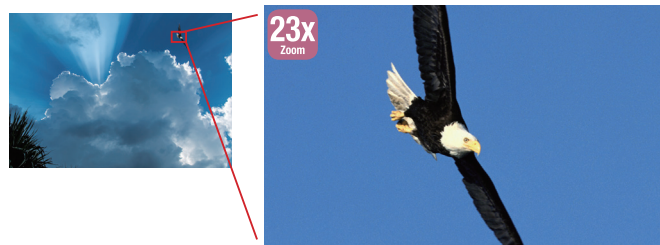
FALCONBRID™

Zoom autofocus Fujinon 23x con funzioni manuali

La GY-HM620 monta ottica zoom grandangolare Fujinon con lunghezza 23x per offrire un adeguato ingrandimento durante le riprese, con alte prestazioni in condizioni di scarsa illuminazione, un'elevata luminosità anche in posizione tele, con F1.6-3.0 e un campo focale da 29 mm-667

mm (equivalente a 35mm) e comprende servo zoom, messa a fuoco manuale, diaframma e filtro neutro a quattro posizioni (trasparente, 1/4, 1/16, 1/64). Altre funzioni includono lo stabilizzatore ottico delle immagini e la correzione dell'aberrazione cromatica.

23x
Zoom



Messa a fuoco, zoom e diaframma sono isolati ed ergonomicamente allineati con pulsanti che offrono un funzionamento semplice e intuitivo.

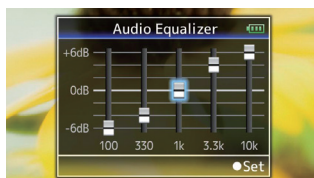
Zoom 23x, con ingrandimento adeguato per le riprese, all'estremità dello zoom (sinistra) e del tele (destra).

Display LCD 3,5" ad alta risoluzione 920K Pixel con assistenza fuoco e varie interfacce

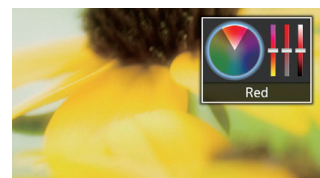
Il monitor LCD 3.5" ad alta risoluzione da 920K pixel offre un rapporto d'aspetto di 16:9 con numerose opzioni di monitoraggio e configurazione. Essendo posto sulla parte superiore della videocamera, è perfetto per le riprese da varie angolazioni e, data la distanza dagli occhi dell'operatore, offre una migliore visibilità nelle applicazioni per videocamere portatili. Inoltre, la funzione di assistenza fuoco 3.5" evidenzia i bordi degli oggetti nei colori rosso, verde, blu, permettendo all'operatore di rimanere concentrato sulle riprese.



Quando la funzione è attivata, gli oggetti a fuoco presentano bordi colorati (selezionabili tra il rosso, il verde e il blu).



Equalizzatore audio



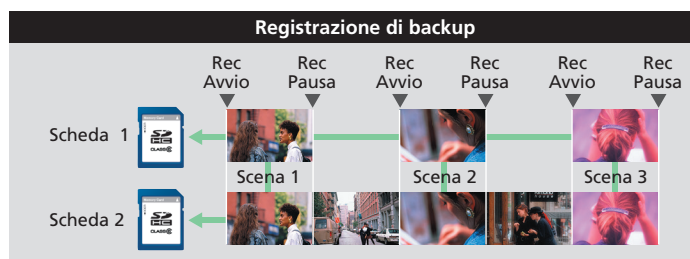
Regolazione matrice colori

Doppio slot SDHC/SDXC per la massima versatilità

Grazie al doppio slot per schede SDHC/SDXC, il camcorder GY-HM620 è davvero versatile, perché può eseguire la registrazione in serie, doppia e di backup su supporti affidabili e convenienti.

- **Registrazione in serie:** registrazione continua da una scheda all'altra.
- **Registrazione doppia (simultanea):** registrazione su 2 schede nello stesso formato per backup o impieghi polivalenti.
- **Registrazione di backup:** Mentre il pulsante di attivazione [REC] viene utilizzato per interrompere e attivare la registrazione su una scheda, l'altra scheda può fungere da backup continuo che sovrascrive la funzione pausa.* È una modalità unica molto richiesta da chi esegue riprese a teatro o durante i matrimoni.

* Durante la registrazione simultanea di backup in modalità HD, il file copia registra nello stesso formato e con lo stesso bit rate dell'originale.



Codec e formati diversi inclusa la modalità originaria H.264 XHQ (50Mbps)

Il processore FALCONBRID™ supporta i principali formati di file come .MOV con Apple Final Cut Pro, .MP4 per videocamere XDCAM EX™, MTS per la compatibilità AVCHD, immagini ad alta definizione nei formati MPEG-2 35Mbps (HQ) e AVCHD 28Mbs (Progressivo). Il

processore, inoltre, supporta il formato video H.264 in modalità XHQ (extreme high quality) senza rumore di blocco, per catturare soggetti in movimento ad alta velocità.

| Modalità (Bit rate) | | MPEG-2 | | | AVCHD | | | | | H.264 | | |
|---------------------|-------------|-----------------------------------|-------------|-------------|----------------------|-------------|-------------|------------|------------|-----------------------------|---------------------|--------------------------------------|
| Formato file | | HQ (35Mbps) | SP (25Mbps) | SP (19Mbps) | Progressive (28Mbps) | HQ (24Mbps) | SP (18Mbps) | LP (9Mbps) | EP (5Mbps) | XHQ (50Mbps) | UHQ (35Mbps) | SD (8Mbps) |
| File format | | MOV/MP4 | | | MTS | | | | | MOV | | |
| Formato audio | | Lineare PCM 2ch | | | AC3 2ch | | | | | Lineare PCM 2ch | | |
| HD | 1920 x 1080 | 60i/50i/30p/25p/24p | | | 60p/50p | 60i/50i | 60i/50i | | | 60p/60i/50p/50i/30p/25p/24p | 60i/50i/30p/25p/24p | |
| | 1440 x 1080 | 60i/50i | 60i/50i | | | | 60i/50i | 60i/50i | | | | |
| | 1280 x 720 | 60p/50p/30p/25p/24p ¹⁾ | | 60p/50p | | | | | | | | |
| SD | 720 x 480 | | | | | | | | | | | 60i ²⁾ /50i ³⁾ |

*1: Solo con formati MOV/M4 *2: Solo U *3: Solo E

Solo per utilità professionali – Connettività all'avanguardia inclusa uscita SDI (HD/SD)

Il GY-HM620 monta connessioni innovative che offrono la massima versatilità e soddisfano le esigenze delle applicazioni professionali. Per un facile monitoraggio delle immagini, è possibile monitorare simultaneamente dalle uscite digitali SDI e HDMI, passando facilmente tra uscita in HD o SD.

- Uscita SDI (HD/SD)
- Uscita AV
- Uscita HDMI (HD/SD)
- USB (Dispositivo x1)
- TC Sync in/out
- XLR 3-pin x2 (MIC, +48V <alimentazione phantom>, LINEA)
- Aux in per ricevitore wireless
- Controllo remoto ø2,5mm
- Uscita cuffie stereo ø3,5mm



Accessori Opzionali



SSL-JVC50
Batteria standard Li-ion Batteria (IDX) DC7.4V, 4900mAh, 37Wh



SSL-JVC75
Batteria Li-ion a lunga durata con connettore D-TAP (IDX) DC7.4V, 7350mAh, 55Wh



LC-2J
Caricatore simultaneo 7.4V 2-ch (IDX)

◆ Specifiche

| SPECIFICHE GENERALI | | |
|---|--|--|
| Alimentazione | DC12V (adattatore AC), DC7.4V (Batteria) | |
| Potenza assorbita | Ca. 10 W (con VF in modalità REC singola, impostazioni predefinite) | |
| Dimensioni | 177,5 mm (L) x 197 mm (H) x 415,5 mm (P) | |
| Peso | ca. 2,4 kg (batteria inclusa) | |
| Temperatura di esercizio | da 0° C a 40°C | |
| Temperatura di stoccaggio | da -20°C a 50 °C | |
| Umidità di esercizio | da 30% a 80% | |
| Umidità di stoccaggio | inferiore all'85% | |
| VIDEOCAMERA | | |
| Sensore | 1/3" CMOS 2,5 M pixel | |
| Sistema di Sincronizzazione | Sincronizzazione interna | |
| Stabilizzatore | Stabilizzatore ottico | |
| Ottica | F1.6 (grandangolo)-F3.0 (tele) f=4,1mm-94.3mm (f=29 mm-667mm (equivalente a 35mm)) | |
| Diametro filtro | 72mm | |
| Velocità shutter | 1/6 ~ 1/10000, EEI | |
| Guadagno | (-6, -3: solo in modalità estesa), 0, 3, 6, 9, 12, 15, 18, 21, 24 dB, Lolux (30, 36 dB), AGC | |
| Filtro neutro | trasparente, 1/4, 1/16, 1/64 | |
| Display LCD | 3,5", 920k pixel, 16:9 | |
| Viewfinder | 0.45" 1.22 M pixel, 16:9 | |
| REGISTRAZIONE AUDIO/VIDEO | | |
| Supporti registrazione | 2 schede SDHC/SDXC (HD: Classe 6/10 AVCHD/SD/Web: Classe4) | |
| Registrazione video | Codec video | MPEG-4 AVC/H.264 (HD/SD), MPEG-2 Long GOP VBR (HD) MPEG-2 Long GOP CBR (HD), AVCHD (HD/SD) |
| | Formato file | MOV, MP4, MTS (AVCHD) |
| | HD (MPEG-2 Long GOP VBR) | Impostazioni NTSC: modalità HQ: 1920 x 1080/59.94i, 29.97p, 23.98p, 1440 x 1080/59.94i 1280 x 720/59.94p, 29.97p, 23.98p (Max 35Mbps) |
| | | Impostazioni PAL: modalità HQ: 1920 x 1080/50i, 25p, 1440x1080/50i 1280 x 720/50i, 25p (Max 35Mbps) |
| | HD (MPEG-2 Long GOP CBR) | Impostazioni NTSC: Modalità SP: 1440x1080/59.94i, 1280x720/59.94p (18.3Mbps) |
| | | Impostazioni PAL: Modalità SP: 1440x1080/50i, 1280x720/50p (18.3Mbps) |
| | HD (H.264) | Impostazioni NTSC: Modalità XHQ: 1920x1080/59.94p, 59.94i, 29.97p, 23.98p (Max 50Mbps) |
| | | 1920x1080/59.94i, 29.97p, 23.98p (Max 35Mbps) Impostazioni PAL: Modalità XHQ: 1920 x 1080/50p, 50i, 25p (Max 50Mbps) 1920 x 1080/50i, 25p (Max 35Mbps) |
| | AVCHD | Impostazioni NTSC: Modalità progressiva (Max 28Mbps): 1920 x 1080/59.94p Modalità HQ (Max 24Mbps): 1920 x 1080/59.94i, modalità SP (Max 18Mbps): 1920 x 1080/59.94i Modalità LP (9Mbps): 1440 x 1080/59.94i, modalità EP (5Mbps): 1440 x 1080/59.94i |
| | | Impostazioni PAL: Modalità progressiva (Max 28Mbps): 1920 x 1080/50p Modalità HQ (Max 24Mbps): 1920 x 1080/50i, modalità SP (Max 18Mbps): 1920 x 1080/50i Modalità LP (9Mbps): 1440 x 1080/50i, modalità EP (5Mbps): 1440 x 1080/50i |
| SD (H.264) | Impostazioni NTSC: 720 x 480/59.94i (GY-HM660U) Impostazioni PAL: 720 x 576/50i (GY-HM620E) | |
| Registrazione audio | LPCM 2ch, 48kHz/16-bit (MOV/MP4), Dolby Digital, 2ch (AVCHD) | |
| INTERFACCIA | | |
| Uscita video | Uscita AV (ø3,5mm mini jack x1) | |
| | Uscita SDI (BNC x1) | |
| | Uscita HDMI x1 | |
| Ingresso audio | XLR x2 (MIC,+48V/LINE), ø3,5mm mini jack x1 | |
| Uscita audio | Uscita AV (ø3,5mm mini jack x1) | |
| Cuffie | ø3.5mm mini jack x1 | |
| Controllo remoto | ø2.5mm mini jack x1 | |
| Ingresso/uscita time code link | RCA x1 | |
| USB | DISPOSITIVOx1 (Memoria di massa) | |
| ACCESSORI IN DOTAZIONE | | |
| Batteria (SSL-JVC50) x1, Adattatore AC x1 | | |

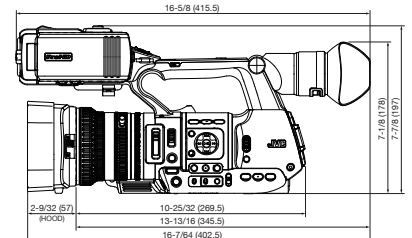
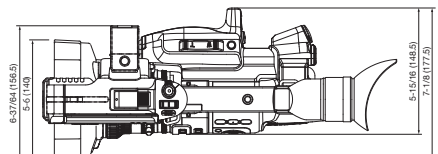
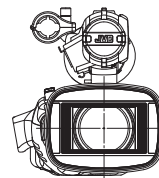
◆ SDHC Classe 4/6/10, durata della registrazione SDXC (ca.)

| | MOV/MP4 MPEG-2/HD | | | MTS AVCHD | | | | | MOV H.264/HD | | | H.264/SD |
|-------|----------------------|--------|-------------------|--------------|---------|---------|---------|---------|-----------------|--------|---------|----------|
| | HQ | SP | HQ Progressive | HQ | SP | LP | EP | XHQ | UHQ | SD | | |
| | 720p/ 1080i | 1080i | 720p | 1080p | 1080i | | | 1080p/i | | 480i | | |
| 4GB | 12m | 17m | 22m | 16m | 19m | 25m | 46m | 1h 22m | 9m | 12m | 47m | |
| 8GB | 25m | 35m | 45m | 33m | 38m | 50m | 1h 35m | 2h 48m | 18m | 25m | 1h 35m | |
| 16GB | 50m | 1h 10m | 1h 30m | 1h 7m | 1h 18m | 1h 40m | 3h 10m | 5h 36m | 36m | 50m | 3h 10m | |
| 32GB | 1h 40m | 2h 20m | 3h | 2h 15m | 2h 36m | 3h 20m | 6h 20m | 11h 12m | 1h 12m | 1h 40m | 6h 20m | |
| 64GB | 3h 20m | 4h 40m | 6h | 4h 30m | 5h 12m | 6h 40m | 12h 40m | 22h 24m | 2h 25m | 3h 20m | 12h 40m | |
| 128GB | 6h 40m | 9h 20m | 12h | 9h | 10h 32m | 13h 20m | 25h 20m | 44h 48m | 4h 50m | 6h 40m | 25h 20m | |

Note: ● I tempi di registrazione sono stimati. ● Marchi consigliati di schede SDHC/SDXC: Panasonic, Toshiba e SanDisk.
● SDHC in classe 10 solo in modalità XHQ; SDHC in classe 4 in modalità AVCHD.

◆ Dimensioni

Unità: mm



Apple, il logo Apple, Macintosh, QuickTime e Final Cut Pro sono marchi di Apple Inc. registrati negli Stati Uniti e in altri paesi.
"AVCHD Progressive/AVCHD" e il logo "AVCHD Progressive/AVCHD" sono marchi registrati di Panasonic Corporation e Sony Corporation.
Dolby è un marchio registrato di Dolby Laboratories. I loghi SD, SDHC e SDXC sono marchi registrati di SD Card Association. HDMI, il logo HDMI e High-Definition Multimedia Interface sono marchi registrati di HDMI Licensing LLC negli Stati Uniti e in altri paesi.
Tutte le immagini della brochure sono simulate.

Immagini simulate.
Il peso e le dimensioni riportati sono indicativi.

S.E. e O. Modelli e specifiche soggetti a modifiche senza preavviso.

JVC KENWOOD

JVC

www.facebook.com/JVCケンウッド
www.youtube.com/user/KenwoodCommunity

www.jvcpro.it

Il marchio JVC è distribuito in esclusiva in Italia da JVC KENWOOD ITALIA S.p.A.
Via Sirtori 7/9 20129 Milano Tel 02204821 Fax 0229516281