

AMP2

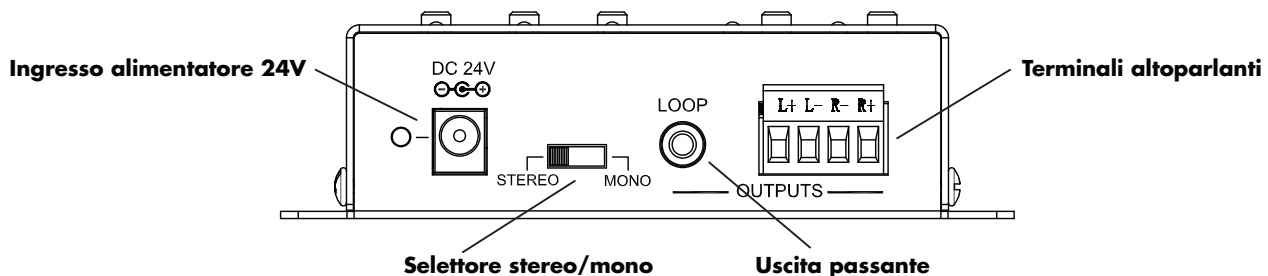
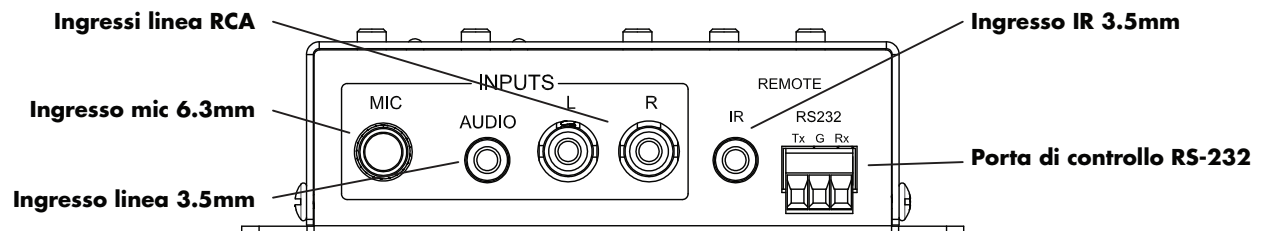
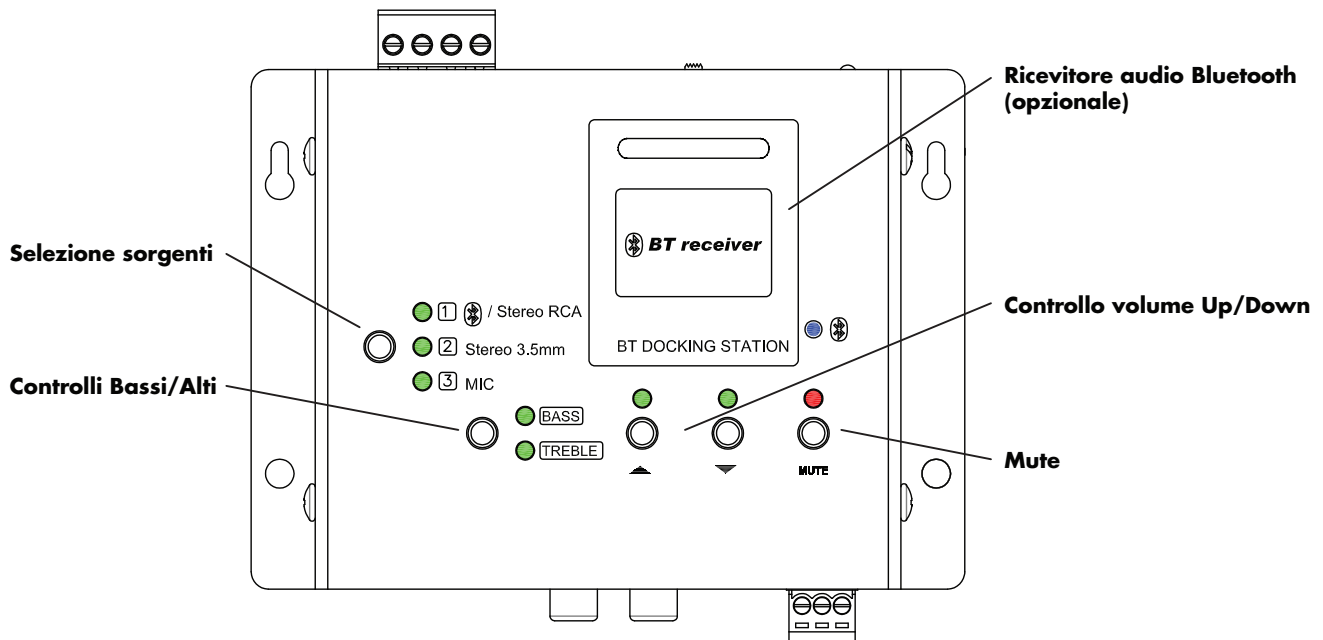
Finale locale con ricevitore Bluetooth



PRODUCT INFORMATION AND INSTALLATION GUIDE

Descrizione

L'AMP2 è finale digitale stereo da 60W RMS di ottime prestazioni audio e dimensioni estremamente compatte. Rappresenta una soluzione ideale per sonorizzazioni a livello locale grazie alla presenza di due ingressi linea e del ricevitore Bluetooth opzionale; dispone inoltre di un ingresso microfonico e può essere controllato tramite i tasti sul pannello superiore, via infrarossi tramite il kit opzionale o via seriale RS-232.



Installazione

Fase 1: Connessione audio

Collegate sorgenti audio con uscite linea come lettori MP3, CD, DVD, notebook, ecc. al finale AMP2 tramite i connettori RCA L/R e/o all'ingresso mini-jack da 3,5mm; collegate un eventuale microfono all'ingresso MIC da 6,3mm. L'AMP2 può anche ricevere segnali da una sorgente audio wireless Bluetooth.

Nota: l'ingresso audio wireless dell'AMP2 è in parallelo con l'ingresso RCA; se su ambedue gli ingressi è presente segnale in maniera contemporanea le due sorgenti verranno miscelate.

Fase 2: Connessione altoparlanti

Collegate i cavi altoparlanti (sezione accettata tra i 14 e i 22 AWG) all'apposito terminale (R+, R-, L+, L-)

Fase 3: Collegamento alimentazione

Collegate l'alimentatore in dotazione all'ingresso marcato 24V dell'amplificatore: il finale si accenderà ponendosi sull'ingresso 1 RCA.

Fase 4: Collegamento del ricevitore IR (kit opzionale IR1)

Collegate il mini-jack 3.5mm del ricevitore IR per poter controllare a distanza tramite il telecomando RMC-1 10 funzioni quali il livello del volume, dei bassi ed acuti nonché la selezione sorgenti. Il Kit IR1 comprende ricevitore e telecomando.



Utilizzo

La prima volta che viene acceso l'AMP2 si pone in posizione "Mute" con il relativo LED acceso: premere il tasto "Mute", il LED si spegnerà e l'amplificatore entrerà nel modo operativo.

Aviate la riproduzione sulla sorgente audio con eventuale controllo di volume a metà corsa; aumentate quindi il volume sull'AMP2 (volume preimpostato in fabbrica pari a 0) finché non raggiungete il livello desiderato.

Bluetooth

Accoppiamento dispositivo Bluetooth (adattatore bluetooth BT1 opzionale)

- Selezionate la sorgente 1 sull'amplificatore
- Ponete il vostro dispositivo Bluetooth a circa 1 metro dall'AMP2
- Aviate la procedura di accoppiamento dal vostro dispositivo Bluetooth per rilevare l'AMP2 finché non trovate l'identificativo "Audio Adapter XXXX" listato. Nel caso non lo troviate selezionate sull'AMP2 una sorgente differente per tornare poi alla sorgente 1 del Bluetooth questo resetterà la funzione bluetooth) e ripetere l'operazione di ricerca.
- Selezionate "Audio Adapter XXXX" sul display del vostro dispositivo Bluetooth.
- Se viene richiesta una chiave di accesso dal vostro dispositivo digitate "0000."
- Iniziate la riproduzione via Bluetooth dal vostro dispositivo

Modo Sleep

E' previsto un lasso di tempo di 3 minuti per realizzare la connessione con il ricevitore bluetooth: se l'operazione non avviene entro questo periodo il ricevitore entrerà nel modo sleep (riposo) e non sarà più possibile effettuare l'accoppiamento finché non sarà resettato. Il ricevitore bluetooth, anche se nel modo sleep, può tuttavia essere attivato da uno degli 8 dispositivi memorizzati.

Connessione automatica:

Una volta attivato il ricevitore bluetooth si metterà alla ricerca per rilevare e connettersi automaticamente all'ultimo dispositivo utilizzato.

Funzione memoria:

Il ricevitore bluetooth è in grado di memorizzare fino a 8 dispositivi e l'ultimo accoppiamento effettuato rimpiazza quello più datato.

La connessione bluetooth tra ricevitore e trasmettitore può disabilitarsi se i due dispositivi si allontanano per più di 9 metri (tipica gamma operativa utile), tuttavia il ricevitore può agganciarsi automaticamente al ricevitore se si rientra nel suo raggio di azione entro 30 secondi.

Controllo seriale RS-232

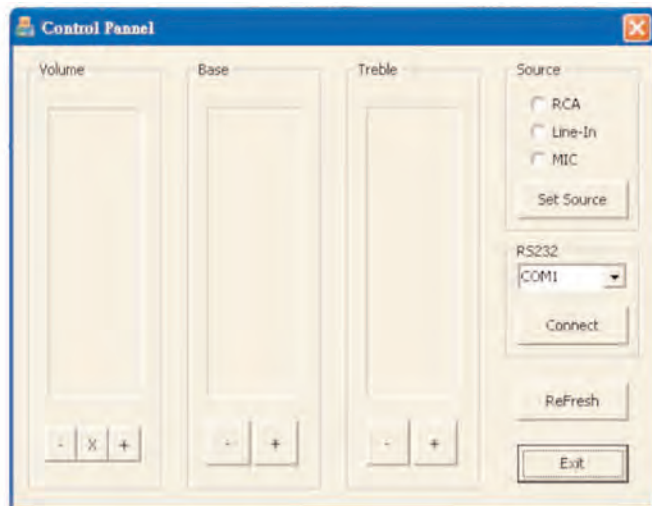
L'AMP2 può essere controllato a distanza da un PC o sistema di controllo avanzato tramite la porta seriale della quale è equipaggiato. La configurazione dei pin sul connettore è la seguente:

pin 2 TX - pin 3 RX - pin 5 massa

Baud rate 9600

Protocollo di comunicazione ASCII

Sistema di codifica 8n1: 1 start bit + 8 data bit + 1 stop bit = 10 bit per byte



Gruppo	Comando	Descrizione funzione	Codice feedback
Selezione sorgenti	1A1	Selezione ingresso 1	A:1->1<-
	2A1	Selezione ingresso 2	A:1->2<-
	3A1	Selezione ingresso 3	A:1->3<-
Mute	1A0	Mute All	Mute All<-
	0A0	unMute All	unMute All<-
Regolazione controlli	600%	Volume +	Volume:15<-
	601%	Volume -	Volume:15<-
	602%	Bassi +	Bass:02<-
	603%	Bassi -	Bass:02<-
	604%	Acuti +	Treble:03<-
	605%	Acuti -	Treble:03<-
Inizializzazione	609%	Reintegro delle impostazioni di fabbrica	A:1->1<- Volume:00<- Bass:05<- Treble:05<-
Richieste	690%	Controllo stato operativo	A:1->1<- Volume:15<- Bass:02<- Treble:03<-
	691%	Controllo sorgente selezionata	A:1->1<-
	692%	Controllo livello volume	Volume:15<-
	693%	Controllo livello bassi	Bass:02<-
	694%	Controllo livello acuti	Treble:03<-
	7(x)(x)%	Volume preimpostato da (0)(0) a (1)(9), 20 passi totali	Volume:15<-
	8(x)(x)%	Bassi preimpostati da (0)(1) a (0)(9), 9 passi totali	Bass:02<-
	9(x)(x)%	Acuti preimpostati da (0)(1) a (0)(9), 9 passi totali	Treble:03<-

Specifiche

Potenza d'uscita:	2 x 30W (RMS) @ 8 ohm (stereo)
Risposta in frequenza	25-30kHz
Rapporto s/n	> 90dB pesato A
Controlli:	Bassi e acuti 12dB
Ingressi Linea:	Stereo RCA (L & R) Stereo minijack 3.5mm Microfono jack 6.5mm
Uscite	Terminale altoparlanti Uscita passante livello di linea
Ingresso Bluetooth:	Profilo A2DP
Alimentazione:	24v DC, 2.5A
Dimensioni:	140(L) x 105(A) x 45(P) mm (modulo bluetooth installato)
Peso:	0.397kg



In North America Contact:

Trends Electronics International Inc.
100 - 980 West 1st Street, North Vancouver, B.C. V7P 3N4 CANADA
Telephone: +1.877.946.9255 Fax: +1.800.618.7363 Email: orders@trendsinc.com

In Europe Contact:

Audioclub SRL
Viale Pinturicchio, 13, 00196 Rome, ITALY
Telephone: +39.06.45432292 Fax: +39-06.96708821 Email: info@audioclub.it

In Asia Contact:

Cadence Group Inc
321 Heng Shan Road, Suite 17
Xu Hui District, Shanghai 200030 CHINA PRC
Telephone: +86.21.6431.7496