

# Panasonic

ideas for life

## PT-AE2000E

Proiettore home cinema ad  
alta definizione full-HD



La potenza del Full-HD.  
La bellezza di dettagli intensi.



Full HD

HOLLYWOOD TUNING

## SISTEMA OTTICO DI ALTA PRECISIONE

### Altissimo rapporto di contrasto di 16.000:1 e luminosità a 1.500 lumen

Quasi tutti i componenti fondamentali del sistema ottico sono stati rinnovati in modo da esprimere al meglio la bellezza delle immagini full-HD con un eccellente rapporto di contrasto di 16.000:1 e una luminosità a 1.500 lumen.

### Sistema obiettivo accuratamente regolato per massime prestazioni full-HD

Per garantire la massima nitidezza delle immagini full-HD, il modello PT-AE2000E è dotato di una nuova unità obiettivo compatibile con full-HD, composta da 16 elementi obiettivo in 12 gruppi, compresi due obiettivi asferici ad ampio diametro e due obiettivi ED (a bassissima dispersione) ad alte prestazioni. Ciascun obiettivo viene accuratamente allineato da tecnici altamente qualificati per garantire un equilibrio di messa a fuoco uniforme dal centro alle estremità dello schermo. Le immagini di alta qualità proiettate risultano nitide e prive di qualsiasi tipo di distorsione e migrazioni di colore.



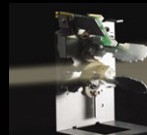
Nuovo obiettivo full-HD ad alta fedeltà

### Pannelli LCD Full-HD di nuova generazione

I nuovi pannelli LCD full-HD di nuova generazione\*<sup>1</sup> impiegano molecole di cristalli liquidi allineate in senso verticale con strati di allineamento inorganici. Quando non è applicata alcuna tensione, le molecole sono allineate perpendicolarmente al substrato di vetro, in modo che non vi siano dispersioni di luce e che il substrato rimanga nero (questa operazione è definita "normalmente nero"), garantendo un maggiore contrasto.

### Iris dinamico progettato per Full-HD

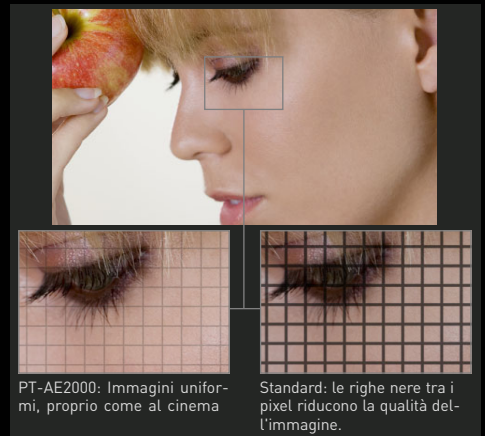
Questo sistema funziona tramite l'analisi di istogrammi volta a determinare il livello di luminosità di ciascun'immagine, quindi procede con la regolazione della potenza della lampada, dell'iris e della curva gamma\*<sup>2</sup> come necessario, in modo da visualizzare un'immagine ottimale. Le regolazioni vengono effettuate 60 volte al secondo. Nel modello PT-AE2000E la configurazione della velocità di controllo è stata raddoppiata, allo scopo di migliorare ulteriormente risposta e stabilità. Questo consente al proiettore di ottenere un'ampia gamma dinamica, con una morbidezza che rende ancora più belle sia le scene più scure che quelle più luminose.



Meccanismo dell'iris ad alta precisione

### Tecnologia Smooth Screen

La tecnologia Panasonic Smooth Screen impiega la doppia riflessione a cristallo per disporre i pixel sullo schermo eliminando gli spazi tra gli stessi. La nuova tecnologia



PT-AE2000: Immagini uniformi, proprio come al cinema

Standard: le righe nere tra i pixel riducono la qualità dell'immagine.

Smooth Screen è potenziata proprio per adattarsi alle caratteristiche del sistema ottico del modello PT-AE2000E, offrendo all'utente immagini omogenee, vivide e di tipo tridimensionale che normalmente si vedono solo al cinema.

### Filtro Pure Colour Pro

Questo filtro ottico ottimizza lo spettro luminoso della lampada UHM del proiettore, contribuendo a produrre neri più profondi e migliorando allo stesso tempo i livelli di purezza dei tre colori primari (rosso, verde e blu). Questo sistema del filtro avanzato migliora la purezza del colore a tal punto che la gamma dei colori risulta estesa, per adattarsi approssimativamente al livello stabilito dall'industria del cinema digitale\*<sup>3</sup>. Per questo le immagini presentano i colori ricchi e profondi che caratterizzano le immagini cinematografiche.

# Immagini realistiche grazie a dettagli nitidi

Sviluppato in collaborazione con importanti produttori cinematografici, il processo di regolazione cinematografica Hollywood tuning di Panasonic garantisce immagini che esprimono fedelmente l'intento e la volontà artistica del regista. Questo processo è ulteriormente potenziato nel nuovo modello PT-AE2000E dall'ottimizzazione della qualità delle immagini dei contenuti full-HD nei dischi Blu-ray e della trasmissione HD per la visualizzazione su grande schermo. Il sistema ottico accuratamente regolato si unisce al nuovo Detail Clarity Processor (processore per la nitidezza dei dettagli), allo scopo di migliorare notevolmente la nitidezza delle immagini. Il modello PT-AE2000E offre il massimo dell'home cinema con nitide immagini full-HD curate nei minimi dettagli.

\*1 Pannelli C<sup>2</sup>FINE™ D7 1920 x 1080.

\*2 Parametri per la regolazione del livello di gradazione della luminosità in uscita in base al segnale di ingresso.

\*3 Specifiche proposte dalla Society of Motion Picture and Television Engineers (SMPTE), comitati DC28 Digital Cinema.

# IL REALISMO DEL FULL-HD DA UN POTENTE MOTORE DI ELABORAZIONE DIGITALE

## Detail Clarity Processor

Con il proiettore PT-AE2000E viene introdotto un nuovo potente circuito di elaborazione di immagini digitali chiamato Detail Clarity Processor (processore per la nitidezza dei dettagli).

Questa funzione analizza la frequenza del segnale video in ciascuna scena e ricava informazioni relative alla distribuzione dei



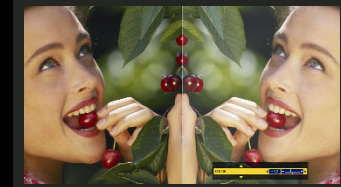
El procesador con detalles nítidos

componenti dell'immagine ad alta, media e bassa frequenza. In seguito applica la nitidezza adeguata a ciascuna sezione dell'immagine in base alle informazioni ricavate. Ciò garantisce una maggior chiarezza e nitidezza dei dettagli, grazie alla riproduzione di sfumature che erano andate perse con la compressione delle immagini. Le immagini proiettate risultano quindi più naturali e realistiche rispetto alle immagini ottenute dai metodi di elaborazione utilizzati in passato.

l'immagine. Con il modello PT-AE2000E è ora possibile visualizzare l'analisi segnale video su schermo e regolare le impostazioni sia in maniera automatica che manuale, a seconda delle preferenze.

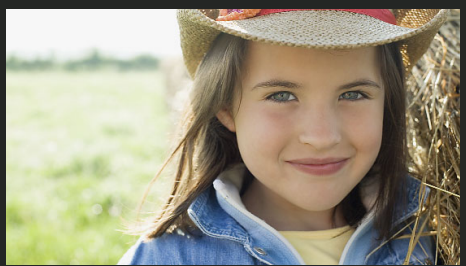


Blocca qualsiasi scena.



Il display diviso visualizza l'immagine prima e dopo la regolazione. È altresì possibile selezionare il display normale.

Prima della regolazione Dopo la regolazione



Detail Clarity Processor: la frequenza del segnale viene rilevata in tempo reale e la nitidezza necessaria viene applicata in diversi gradi, per ottenere immagini naturali e realistiche.



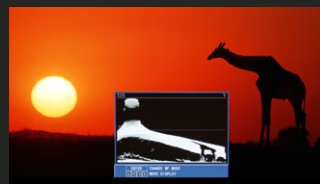
Controllo nitidezza standard: la nitidezza viene applicata in maniera uniforme; ciò produce il cosiddetto effetto alone o anello.

## Elaborazione digitale massima a 16 bit

Il modello PT-AE2000E è in grado di gestire elaborazioni di immagini digitali fino a 16 bit. Con una gradazione di quattro volte superiore rispetto a quella del modello precedente, questo circuito riproduce fedelmente anche le più sottili sfumature e variazioni di luminosità, in modo da offrire immagini con una profondità ed una tonalità estremamente precise.

## Nuova analisi del segnale video

Quando il livello di uscita del dispositivo sorgente è fluttuante a causa delle prestazioni del dispositivo o del collegamento del cavo dello stesso, non è possibile riprodurre i livelli di bianco e nero originali dei contenuti del-



Il modello PT-AE2000E offre agli utenti domestici un proiettore con un'analisi segnale video del tipo utilizzato nelle apparecchiature per professionisti.

## Modalità Split Adjust

È possibile bloccare qualsiasi scena per poter effettuare regolazioni, confrontando allo stesso tempo l'immagine originale e l'immagine regolata visualizzandole una accanto all'altra.

## Gestione colori cinema

Questo è un nuovo sistema di correzione dei colori che consente di regolare liberamente i colori. È possibile regolare un solo colore senza influenzare i colori circostanti; risulta quindi semplice ottenere la giusta compensazione del colore in termini di tonalità, luminosità e saturazione.



# INSTALLAZIONE FLESSIBILE, FUNZIONAMENTO SEMPLICE

## Interfacce d'ingresso versatili

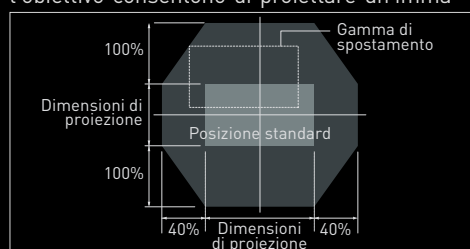
Il modello PT-AE2000E è dotato di tre terminali di ingresso HDMI per la trasmissione digitale senza ridurre la qualità dell'immagine e di due terminali di ingresso componente. I terminali di ingresso HDMI supportano inoltre lo spazio colore Deep Colour e xvYCC del nuovo standard HDMI 1.3a\*4.



\*4 Efficace in modalità immagine Colore 1.

## Power zoom ottico/messa a fuoco 2x e spostamento dell'obiettivo grandangolare

Un obiettivo con power zoom ottico/messa a fuoco 2x ed una funzione di spostamento dell'obiettivo consentono di proiettare un'immagine



gine da 120 pollici da soli 3,6 m dallo schermo o da ben 7,2 m dallo schermo. Inoltre, l'immagine può essere spostata del  $\pm 100\%$  in verticale e del  $\pm 40\%$  in orizzontale. Tutto ciò offre un'eccellente flessibilità per l'installazione del proiettore. Se si opta per l'installazione del proiettore al soffitto, è possibile regolare lo zoom e la messa a fuoco tramite il telecomando.

## Telecomando con tasti programmabili

Il telecomando universale "programmabile" può essere utilizzato per controllare diversi dispositivi nell'impianto home theatre. È altresì possibile assegnare ai tre tasti funzione le opzioni di scelta rapida usate più frequentemente.



Tasti retroilluminati

## Manutenzione semplice

Per una semplice manutenzione, è possibile sostituire il filtro dalla parte laterale e la lampada dalla parte superiore del proiettore. La sostituzione del filtro antipolvere e della lampada può essere eseguita con facilità anche quando il proiettore PT-AE2000E è installato al soffitto.

## Otras características

- Sette modalità immagine, tra cui cinema 1/2/3, normale, dinamico, colore 1/2.
- Riduzione del disturbo 3D per rilevamento e riduzione del disturbo ad alta precisione
- La riduzione del disturbo MPEG che si adatta alle scene blocca in modo efficace il disturbo regolare e riduce al minimo il disturbo mosquito.
- La funzione LSI di posizionamento che si adatta alle scene migliora la qualità quando si posizionano immagini di 480p o immagini da altre sorgenti con una risoluzione inferiore alla risoluzione nativa di PT-AE2000E.
- Compatibile con 24p
- Progressive cinema scan (3/2 pulldown) e HD IP
- Risposta fotogramma selezionabile
- È possibile memorizzare fino a sedici gruppi di regolazioni con nomi personalizzati per facilitarne la memorizzazione.
- Modello di test integrato
- Guida ingresso su schermo
- Ricerca ingresso automatica
- Selezione potenza lampada normale/economica
- Timer di spegnimento
- Design incentrato sull'obiettivo
- Funzionamento silenzioso: 22 dB (in modalità lampada economica)

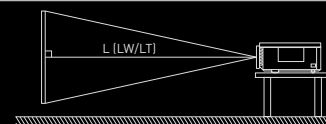


## Specifiche

|  |   |
|--|---|
| Alimentazione                                | 100-240 V CA, 50/60 Hz  |
| Potenza assorbita                            | 240 W (circa 0,08 W in modalità standby con la ventola ferma)   |
| Pannello LCD*1                               |   |
| Dimensione pannello                          | 17,78 mm (0,74") diagonalmente  |
| Rapporto aspetto                             | Rapporto aspetto 16:9   |
| Metodo di visualizzazione                    | Pannello LCD trasparente (x 3, R/G/B)   |
| Metodo di trasmissione                       | A matrice attiva  |
| Pixel  | 2.073.600 (1.920 x 1.080) x 3, totale di 6.220.800 pixel  |
| Obiettivo                                    | Power zoom (2x)/messa a fuoco, F 1,9-3,2, f 22,4 mm-44,8 mm   |
| Lampada*2                                    | Lampada UHM™ da 165 W   |
| Luminosità*3                                 | 1.500 lumens*4  |
| Contrasto*3                                  | 16.000:1*4 (completamente acceso/spento)  |
| Compatibilità segnale YPbPr                  | 480i (525i), 480p (525p), 576i (625i), 576p (625p), 720 (750)/50p, 720 (750)/60p, 1.080 (1.125)/24p, 1.080 (1.125)/50i, 1.080 (1.125)/50p, 1.080 (1.125)/60i, 1.080 (1.125)/60p |
| Sistema a colori                             | PAL, PAL-M, PAL-N, PAL 60, SECAM, NTSC, NTSC 4,43   |
| Spostamento asse ottico*5                    | Orizzontale $\pm 40\%$ e verticale $\pm 100\%$  |
| Gamma di correzione distorsione trapezoidale | Verticale: circa $\pm 30^\circ$   |
| Terminali                                    |   |
| HDMI IN                                      | Connettore HDMI x 3   |
| COMPUTER IN                                  | D-sub a 15 pin HD (femmina) x 1   |
| COMPONENT IN                                 | Spinotto RCA (Y, Pb/Cb, Pr/Cr) x 2  |
| S-VIDEO IN                                   | Mini DIN a 4 pin x 1  |
| VIDEO IN                                     | Spinotto RCA x 1  |
| SERIAL                                       | D-sub a 9 pin x 1 (basato su RS-232C)   |
| Dimensioni*6 (L x A x P)                     | 460 x 130 x 300 mm (18-1/8" x 5-1/8" x 11-25/32")   |
| Peso   | 7,2 kg (15,9 lbs.)  |
| Ambiente operativo                           | Temperatura: 0°-40°C (32°-104°F), Umidità: 20%-80% (senza condensazione)  |
| Accessori in dotazione                       | Cavo di alimentazione, telecomando wireless, batterie per telecomando (tipo AA x 2)   |
| Accessori opzionali                          |   |
| ET-LAE1000                                   | Unità lampada di sostituzione   |
| ET-PKE2000                                   | Supporto al soffitto per soffitti alti  |
| ET-PKE1000S                                  | Supporto al soffitto per soffitti alti  |
| ET-PCE2000                                   | Copricavo   |

## Dimensione immagine/Distanza di proiezione

| Dimensioni di proiezione (L:R) | Distanza di proiezione (L) |                |
|--------------------------------|----------------------------|----------------|
|                                | Min (grandangolo)          | Max (telefoto) |
| Lunghezza diagonale            |                            |                |
| 1,01 m / 40"                   | 1,2 m / 3'11"              | 2,3 m / 7'7"   |
| 1,52 m / 60"                   | 1,8 m / 5'10"              | 3,5 m / 11'6"  |
| 2,03 m / 80"                   | 2,4 m / 7'10"              | 4,7 m / 15'5"  |
| 2,54 m / 100"                  | 3,0 m / 10'2"              | 6,0 m / 19'8"  |
| 3,05 m / 120"                  | 3,6 m / 11'10"             | 7,2 m / 23'7"  |
| 3,81 m / 150"                  | 4,5 m / 14'9"              | 9,0 m / 29'6"  |
| 5,08 m / 200"                  | 6,0 m / 19'8"              | 12,0 m / 39'4" |



- \*1 Il proiettore utilizza un tipo di pannello a cristalli liquidi in genere costituito da milioni di pixel. Tale pannello è costruito con tecnologia ad altissima precisione, progettata per fornire le migliori immagini possibili. Talvolta, alcuni pixel possono rimanere attivati (chiaro) o disattivati (scuro). Si noti che questa è una caratteristica intrinseca di produzione che interessa tutti i prodotti che utilizzano la tecnologia LCD.
- \*2 Il proiettore utilizza una lampada al mercurio ad alta tensione con pressione interna elevata. Tale lampada può rompersi, emettendo un forte rumore, o non accendersi, a causa di urti o dell'usura. Il numero di ore di esercizio prima della rottura o della mancata accensione della lampada varia enormemente in base alle caratteristiche delle singole lampade e alle condizioni di utilizzo.
- \*3 La misurazione, le condizioni di misurazione e il metodo di annotazione sono conformi agli standard internazionali ISO 21118.
- \*4 In modalità IA, con iris dinamico attivato
- \*5 Il raggio di spostamento è limitato durante lo spostamento simultaneo orizzontale e verticale.
- \*6: Elementi sporgenti esclusi

Per una spiegazione dettagliata delle funzioni, visitare il nostro sito Web globale relativo al proiettore all'indirizzo

<http://panasonic.co.jp/pavc/global/projector>

# Panasonic ideas for life

Per una dimostrazione, contattare Panasonic o il rivenditore di zona.



I pesi e le dimensioni indicati sono approssimativi. Le specifiche sono soggette a modifica senza preavviso. Questo prodotto può essere soggetto alle normative di controllo esportazione. UHM è un marchio di Matsushita Electric Industrial Co., Ltd. VGA and XGA sono marchi di International Business Machines Corporation. HDMI, il logo HDMI e High-Definition Multimedia Interface sono marchi o marchi registrati di HDMI Licensing LLC. Tutti gli altri marchi appartengono ai rispettivi proprietari. Immagini di proiezione simulate.

PT-AE200011-07SEP10K Stampato in Giappone.