

SONY

UP-CR10L/LI1 **SnapLab** Stampante digitale





Le vendite di pellicola sono in continuo declino mentre cresce a ritmi vertiginosi il mercato delle fotocamere digitali, dei videotelefonii e dei servizi di photofinishing digitale. Decine di milioni di potenziali clienti che hanno memorizzato in qualche formato le proprie fotografie digitali decidono autonomamente come e dove stamparle, scegliendo di volta in volta il metodo più veloce, semplice ed economico disponibile. Anche chi non possiede una fotocamera digitale ma riceve fotografie via email, da Internet o sul telefono cellulare può desiderare una stampa di qualità professionale, ma non sempre sa dove o come ottenerla.

La rivoluzione digitale è già iniziata Con SnapLab, potete offrire un servizio di photofinishing digitale veloce, economico e di livello professionale a tutti i clienti, in qualunque momento e ovunque si trovino!

Ideale per

- 01 Organizzazione di eventi/feste
- 02 Scuole
- 03 Istituti superiori
- 04 Università
- 05 Hotel
- 06 Aziende
- 07 Ospedali
- 08 Enti pubblici
- 09 Librerie
- 10 Laboratori fotografici
- 11 Supermercati
- 12 Tabaccherie
- 13 Edicole
- 14 Negozi di elettronica di consumo
- 15 Turismo
- 16 Crociere
- 17 Cartolerie
- 18 Intrattenimento in spazi interni
- 19 Servizi ricreativi
- 20 Enti giudiziari
- 21 Stazioni

Offrite una risposta ai vostri clienti

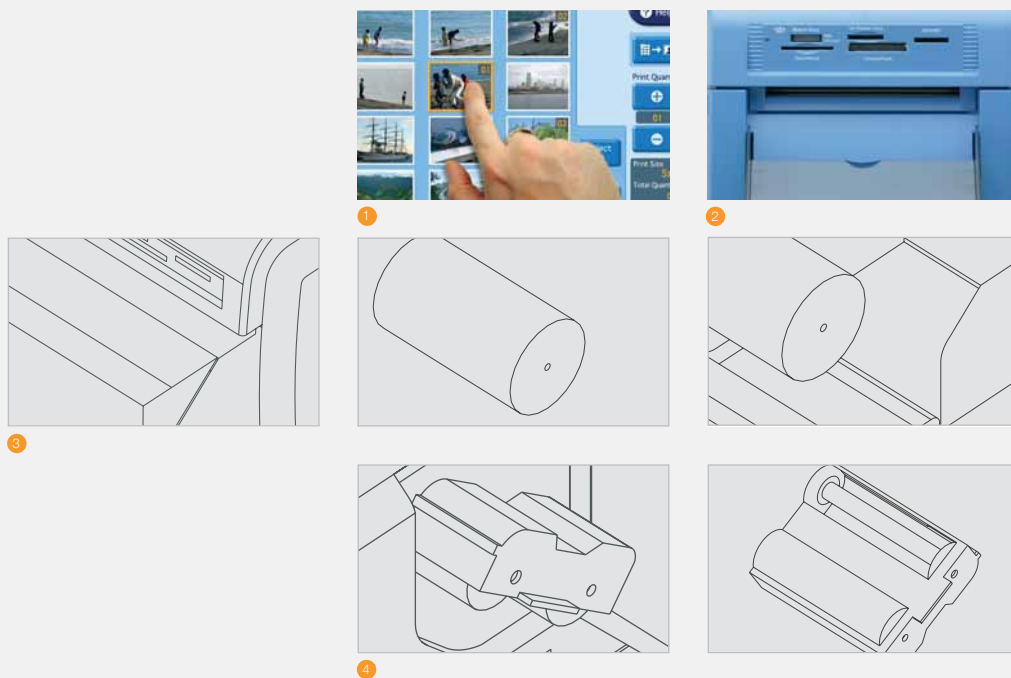
Sappiamo come vanno le cose. Non tutte le fotografie digitali vengono stampate. Alcune vengono dimenticate, altre sono poco interessanti e alcune sono semplicemente brutte! Uno dei vantaggi del digitale rispetto alla pellicola è la possibilità di preselezionare le foto che si desidera eliminare, conservare o stampare. Ma i clienti del digitale possono scegliere facilmente fra tre opzioni:

- Non stampare le foto
- Stamparle direttamente
- Farle stampare con un sistema professionale

La soluzione più semplice ed economica per entrare nel promettente mercato del digitale

La soluzione SnapLab di Sony rappresenta una straordinaria opportunità per offrire servizi di photofinishing a prezzi competitivi ma redditizi, in modo da acquisire nuovi clienti per attività ripetitive. Il suo prezzo accessibile elimina la necessità di effettuare investimenti proibitivi per entrare in questo mercato. Oggi è possibile procurarsi l'apparecchiatura necessaria a un prezzo infinitamente inferiore, e in tempi molto più brevi, rispetto a quelli richiesti per un mini lab digitale, e ottenere un ritorno sull'investimento in pochi mesi o addirittura in settimane. Lasciando da parte l'aspetto finanziario, la SnapLab è una pratica soluzione "plug and play"! Può essere utilizzata senza una formazione specifica anche da chi non è esperto di computer e informatica. Le interfacce tattili intuitive guidano l'utente con chiarezza nello svolgimento di tutte le operazioni. Anche la sostituzione dei rotoli di carta e dei nastri è molto semplice: è sufficiente sbloccare la maniglia, inserire la cartuccia e richiudere.

SnapLab Offrire servizi di photofinishing digitale diventa ancora più semplice ed economico



Facilità d'uso e di manutenzione

1 Interfaccia dell'utente touch screen intuitiva

Facile da usare e da controllare, guida l'utente con chiarezza in tutte le operazioni.

2 Supporti

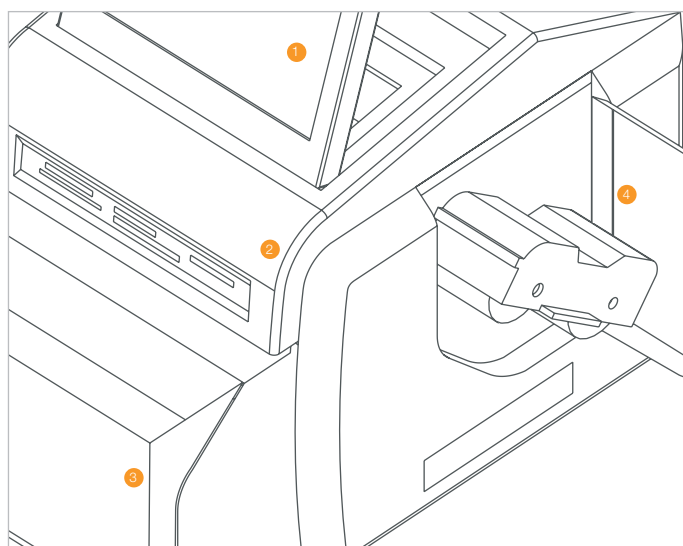
SnapLab accetta i supporti attualmente più diffusi: Memory Stick (STD, DUO e PRO), Compact Flash, scheda xD-Picture, Microdrive, SD/MMC e SmartMedia.

3 Carta

Un rotolo di carta è sufficiente per 300 fotografie (in formato 9 x 13 cm). Al momento della sostituzione, è sufficiente inserire il nuovo rotolo nel vassoio estraibile. Il lato di stampa si trova all'interno del rullo, perciò non c'è rischio di toccare superfici sensibili.

4 Inchiostro

La sostituzione del nastro d'inchiostro richiede pochi secondi - basta aprire il pannello laterale per accedere alla cartuccia e sostituirla con quella nuova.



SONY

Per stampare ovunque, in qualunque momento.
Stampante fotografica digitale Sony SnapLab.
Soluzione compatta per un fotofinishing avanzato
e professionale.

Caratterizzata da una linea slanciata e compatta, la SnapLab integra una serie di funzioni semplici e intuitive che saranno certamente apprezzate dai clienti. Grazie alla tecnologia di stampa Sony, la SnapLab produce in pochi secondi stampe di qualità paragonabile a quella dei laboratori fotografici professionali. Il display LCD tattile a colori e l'interfaccia intuitiva assicurano una grande facilità d'impiego e una maggiore interazione con l'utente. Il risultato? Foto più intense e creative per i clienti e maggiori opportunità di guadagno per voi.





Selezione delle immagini



Invio delle immagini via Bluetooth ...



... o inserendo una Memory Card



Selezione dello stile di stampa dal menu iniziale



Selezione dell'immagine

Funzionamento semplice

Caratteristiche principali

La SnapLab è stata progettata per offrire la massima rapidità di installazione e manutenzione, senza compromessi sulla qualità di stampa.

Avvio rapido

La SnapLab può essere utilizzata senza un PC. Una volta accesa, bastano 15 secondi perché diventi operativa e pronta per la stampa.

Ampia scelta di supporti

La SnapLab accetta i supporti digitali attualmente più diffusi.

Connessione Bluetooth*

Lo SnapLab può ricevere e stampare immagini inviate da dispositivi Bluetooth come ad esempio telefonini. Le immagini sono inviate via Bluetooth senza collegamento di cavi e memorizzate in una memoria temporanea in modo da poter essere ritoccate e stampate agevolmente.

* Richiede l'adattatore USB Bluetooth DPPA-BT1 e una carta CompactFlash o MicroDrive, acquistabili separatamente.

Facilità d'uso

L'utilizzo della SnapLab è estremamente semplice. Non è richiesto il collegamento a un PC. Grazie al display LCD tattile a colori da 8" e all'interfaccia utente grafica intuitiva, il suo utilizzo risulta particolarmente semplice e comodo.

Velocità e alta qualità

Un meccanismo di stampa termica di nuova concezione permette alla SnapLab di operare ad alta velocità con qualunque formato di stampa. Per stampare una foto di 9 x 13 cm ci vogliono circa 13 secondi*, invece una foto di 10 x 15 cm può essere stampata in circa 17 secondi* ed una foto da 13 x 18 cm in circa 18 secondi*. Oltre all'elevata velocità, la tecnologia a sublimazione del colore di Sony permette alla SnapLab di produrre foto di qualità paragonabile a quella dei laboratori fotografici professionali.

Su carta di qualità con protezione anti-UV, i colori risultano vivi e brillanti con tonalità naturali e uniformi.

*Escluso il tempo di elaborazione dell'immagine.

Linea compatta

Grazie alla linea compatta, la SnapLab può essere installata pressoché ovunque, e il display LCD può essere orientato in base all'angolo di visione desiderato.

Funzioni creative

La SnapLab incorpora una serie di funzioni di editing utilizzabili direttamente dal pannello LCD, senza bisogno di un PC.

Zoom, ritaglio e rotazione

Mette a fuoco il soggetto, elimina gli sfondi indesiderati e ruota l'immagine.

Adattamento dei colori

Regola la brillantezza del colore.

Correzione occhi rossi

Riduce facilmente il rosso indesiderato negli occhi.

Seppia / Bianco e nero

Trasforma le immagini a colori in foto in bianco e nero o in tonalità seppia.

Inserimento di testi*

È possibile inserire messaggi e didascalie nelle immagini o sui bordi senza bisogno di un PC. I testi inseriti compariranno in tutte le stampe, esclusi gli indici e le stampe in più sezioni. Si tratta di una funzione particolarmente utile per ricordare il nome di un evento o la data della foto.

*Solo in lingua inglese.



I clienti possono scegliere fra diverse opzioni creative



Correzione occhi rossi



Zoom / Ritaglio / Rotazione



Ordine e stampa in circa 13 secondi (stampe 9 x 13 cm)



Avanti il prossimo!



Adattamento dei colori



Seppia / Bianco e nero

Scelta di layout

La SnapLab offre 30 modelli predefiniti, dalla carta d'identità all'immagine di presentazione di un nuovo prodotto, per aggiungere valore a ogni stampa.

Composizione dei bordi*

La SnapLab permette di creare stampe a valore aggiunto grazie a bordi speciali che permettono di sovrapporre alla fotografia un logo precaricato, il nome di un evento o una cornice personalizzata. È inoltre possibile creare modelli di bordo aggiuntivi usando una versione per Microsoft® Windows® di Adobe® Photoshop®.

* È necessario precaricare i dati su una scheda MicroDrive o CompactFlash e inserirla nello slot di espansione.

Altre caratteristiche

Diverse altre funzioni assicurano una grande versatilità e una maggiore soddisfazione degli utenti e degli operatori.

Personalizzazione del salvaschermo*

Le immagini del salvaschermo possono essere personalizzate precaricando i dati desiderati. Ad esempio, quando la stampante non è in funzione, è possibile visualizzare il logo della società o una promozione speciale.

* È necessario precaricare i dati su una scheda MicroDrive o CompactFlash e inserirla nello slot di espansione.

Stampa di biglietti*

SnapLab è in grado di stampare biglietti con la visualizzazione di dettagli quali numeri di riferimento degli ordini, tipo di stampa, quantità e prezzo e possono contenere un titolo e un piè di pagina personalizzato, come un logo o un codice a barre.**

* È necessaria la connessione con la stampante termica Epson TM88.

** È necessario precaricare i dati su una scheda MicroDrive o CompactFlash (vendute separatamente) e inserirla nello slot di espansione.

Autorizzazione della stampa mediante password

Lo staff può autorizzare un ordine inserendo una password sullo schermo LCD o inserendo una memory card speciale con password integrata nel lettore dedicato*.

* È necessario precaricare una password sulla memory card opzionale.

** Richiede un lettore di memory card opzionale, collegato via USB.

Spooling dei dati delle immagini*

Dopo l'invio dell'ordine, la SnapLab carica i dati delle immagini in una memoria di spool per la stampa. Questo consente di estrarre le schede di memoria e di eseguire altre foto durante la stampa delle immagini.

* È necessario introdurre una scheda MicroDrive o CompactFlash nello slot di espansione.

Gestione degli ordini

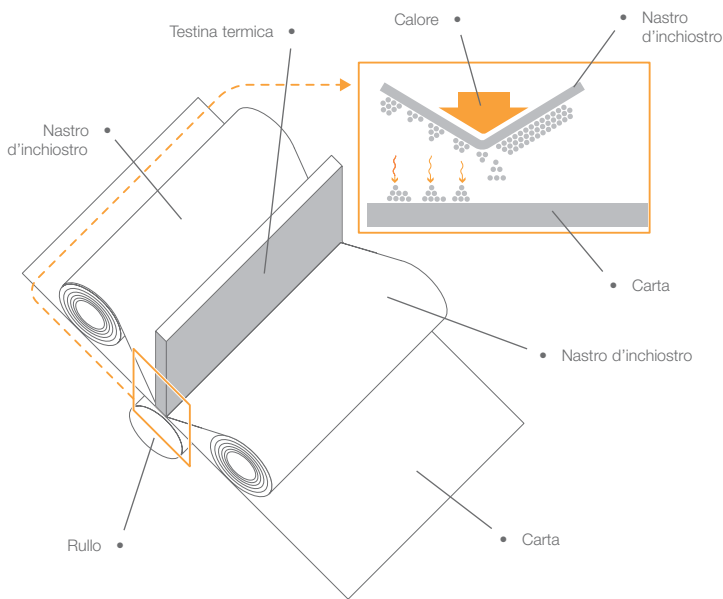
È possibile visualizzare un registro di stampa sul display LCD ed esportarlo su una scheda MicroDrive o CompactFlash in formato delimitato da virgole ("CSV"). I dati così esportati possono essere utilizzati su un PC come file di Microsoft Excel. Inoltre, è possibile stampare il numero d'ordine usando la tecnologia di laminazione originale di Sony. I numeri sono poco visibili guardando la foto frontalmente, ma diventano leggibili inclinando la stampa. Con questo numero d'ordine è possibile classificare le stampe per una distribuzione più ordinata.

Collegamento a un PC

La SnapLab è provvista di driver per stampanti Windows® che ne migliorano la versatilità. Questo permette di utilizzare le funzioni di editing disponibili su un PC ma non sulla stampante.

Compatibilità del cavo di sicurezza

La SnapLab è dotata di uno slot di sicurezza per la protezione antifurto.



Tecnologia di stampa a sublimazione del colore di Sony

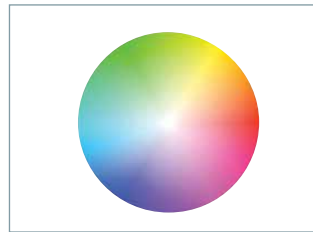
Uno dei vantaggi della stampa a sublimazione del colore consiste nella grande possibilità di riproduzione del colore consentite da questa tecnologia. La SnapLab utilizza questo metodo di stampa per ottenere il massimo effetto e produrre colori brillanti, vivi e nitidi.

La stampa a sublimazione del colore consente di ottenere una qualità realmente fotografica grazie a uno speciale processo, nel quale l'inchiostro viene convertito in forma gassosa dagli elementi riscaldanti della testina termica, che possono applicare 256 densità differenti. Questo processo produce colori incredibilmente intensi con una gamma di tonalità che include 256 gradazioni per ogni colore. Tali gradazioni vengono a loro volta utilizzate per riprodurre i cambiamenti tonali e i colori neutri indispensabili per la creazione di stampe di qualità fotografica.

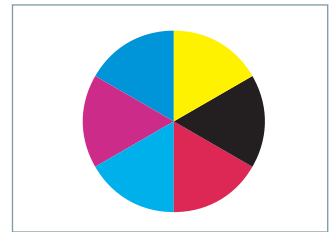
Ognuno dei colori utilizzati - ciano, magenta e giallo - presenta una gamma di tonalità che può includere fino a 256 gradazioni, e la tecnologia a sublimazione del colore di Sony miscela ognuna di queste per realizzare stampe dai colori estremamente intensi e fedeli.

Altri metodi di stampa, come la tecnologia a getto d'inchiostro, non permettono di graduare i singoli punti o di miscelare i punti colorati - e per questa ragione non possono produrre gli stessi risultati. La tecnologia di stampa a sublimazione del colore di Sony è anche rispettosa dell'ambiente. Non utilizzando sostanze chimiche liquide, non è richiesto lo smaltimento degli agenti chimici e non è necessario predisporre un sistema di scarico al momento dell'installazione della stampante.

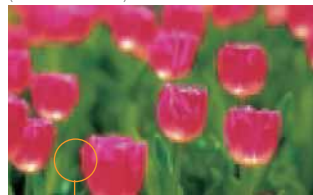
Stampante fotografica digitale Stampa full colour



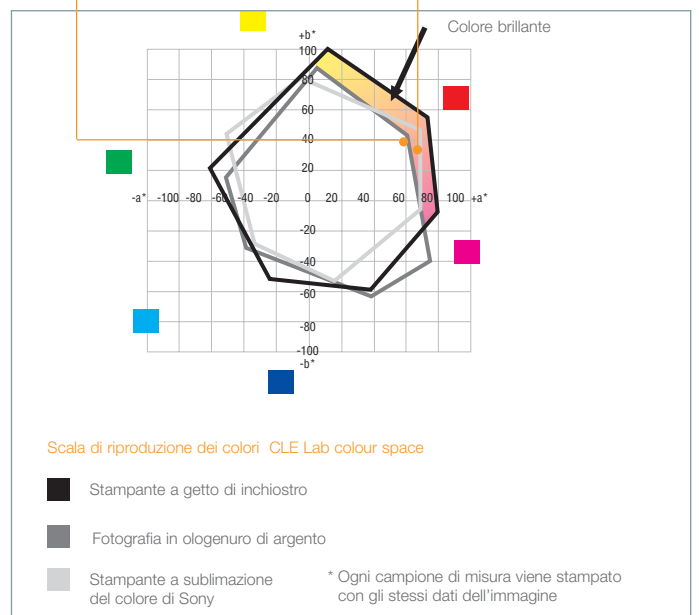
Stampante a inchiostro 6 colori



Stampa a sublimazione del colore di Sony (con laminazione)



Fotografia in ologenuro di argento



Stampante fotografica digitale di Sony 403 dpi x 403 dpi



Stampante a getto d'inchiostro 4800 dpi x 1200 dpi, inchiostro a 6 colori

Riproduzione superiore del colore

La sublimazione del colore offre una riproduzione dei colori particolarmente ricca, con una risoluzione di 403 dpi e un'elaborazione di 16,77 milioni di colori per ogni punto. Il metodo a getto d'inchiostro a 7 colori, viceversa, richiede una risoluzione di circa 4550 dpi (403x11,3) per riprodurre stampe di qualità equivalente.

Specifiche

	SnapLab
metodo di stampa	Trasferimento termico a sublimazione del colore
risoluzione	300 dpi
gradazione	256 livelli (8 bit) ciascuno per giallo, magenta e ciano
pixel trasferiti	2UPC-C15: 1536 x 2148 punti 2UPC-C15: 1248 x 1848 punti 2UPC-C15: 1100 x 1536 punti
dimensioni immagine	2UPC-R155H: 127 x 178 mm 2UPC-R154H/PC: 102 x 152 mm 2UPC-R153H: 89 x 127 mm
tempo di stampa	2UPC-C15: circa 17 secondi (escluso il tempo di elaborazione dell'immagine) 2UPC-C14: circa 16 secondi (escluso il tempo di elaborazione dell'immagine) 2UPC-C13: circa 13 secondi (escluso il tempo di elaborazione dell'immagine)
capacità di stampa	2UPC-C15: 172 stampe per rullo/cartuccia 2UPC-C14: 200 stampe per rullo/cartuccia 2UPC-C13: 300 stampe per rullo/cartuccia
metodo di alimentazione carta	Caricamento automatico del rullo carta dal contenitore
metodo di fornitura di inchiostro	Cartuccia di inchiostro
interfaccia	Slot per schede di memoria: 1 per Memory Stick (compatibile con Memory Stick, Memory Stick PRO, Memory Stick Duo e Memory Stick PRO Duo), SD Memory Card / MultiMediaCard x 1, CompactFlash (tipo I/II) x 1, xD-Picture Card x 1, SmartMedia x 1 Slot di espansione CompactFlash (tipo I/II) x 1 Connessione PC USB(B) x 1 per PC: Hi-Speed USB (USB 2.0) Porta USB: USB(A) x 1 per dispositivo di memoria di massa: compatibilità con Memory Flash USB Terminale di espansione: Terminale di espansione RS-232C (D-sub 9 pin) per supporto periferico futuro x1
display LCD	Schermo TFT da 8" a colori
ordine di stampa (memory card)	Immagine selezionata, Immagine intera, Indice, Composizione della cornice, Immagine in sezioni
adattamento dell'immagine	Ritaglio, adattamento dei colori, filtro(seppia, bianco e nero)
alimentazione	100-240 V AC, 50/60 Hz, 3-1,3 A
range di temperatura di esercizio	5-35 °C
range di umidità operativa	20-80%
dimensioni (L x A x P)	Circa 275 x 300 x 380 mm (senza parti sporgenti, circa 555 mm in profondità con vassoio carta)
peso	Circa 11 kg senza il vassoio carta (0,16 kg)
norme di sicurezza	Versione UC: UL60950-1, CSA C22.2 No.60950-1 Versione CE: EN60950-1
compresi	Driver stampante per Microsoft Windows 2000, XP Professional, XP Home Edition
accessori in dotazione	Vassoio carta (1), contenitore carta (1), coperchio carta (1), adattatore (sinistro, 1), adattatore (destra, 1), cavo di alimentazione (1), cartuccia di pulizia (1), nucleo di ferrite (1), CD-ROM (software dell'unità, manuali multilingue in PDF) (1), contratto di licenza del software (1), istruzioni operative (1), scheda di garanzia (1), servizio di assistenza (1)

Pacchetti di stampa a colori



1 **2UPC-C15**
Pacchetto per stampa a colori autolaminante
Dimensioni della carta (dopo la stampa):
127 x 178 mm
Contiene:
un rullo di carta per 172 stampe x 2 rulli
2 rullini di nastro di inchiostro

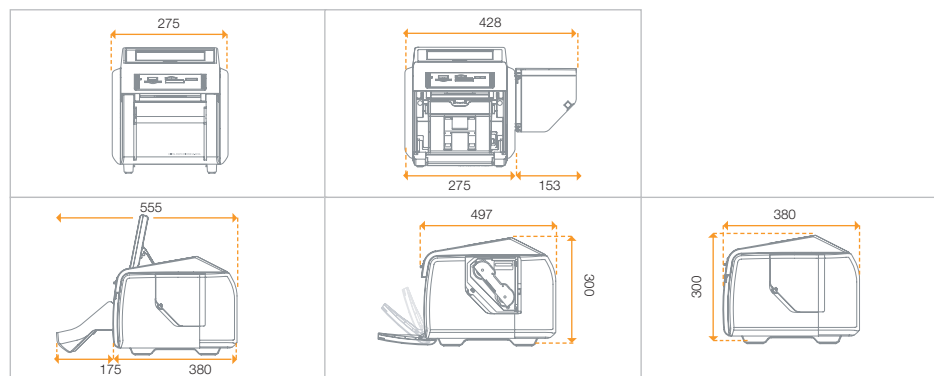
2 **2UPC-C14**
Pacchetto per stampa a colori autolaminante
Dimensioni della carta (dopo la stampa):
102 x 152 mm
Contiene:
un rullo di carta per 200 stampe x 2 rulli
2 rullini di nastro di inchiostro

3 **2UPC-C13**
Pacchetto per stampa a colori autolaminante
Dimensioni della carta (dopo la stampa):
89 x 127 mm
Contiene:
un rullo di carta per 300 stampe x 2 rulli
2 rullini di nastro di inchiostro

4 **UPA-CPH1**
Rullo carta per SnapLab

Dimensioni

Unità: mm





www.sonybiz.net

©2007 Sony Corporation. Tutti i diritti riservati.
È vietata la riproduzione totale o parziale senza autorizzazione scritta.
Caratteristiche e specifiche sono soggette a cambiamento senza preavviso.
Pesi e misure non metrici sono approssimativi.
Sony è un marchio registrato di Sony Corporation.
Tutti gli altri marchi registrati appartengono alle rispettive società proprietarie.
CA SnapLab/IT-28/02/07

SONY