



KRAMER ELECTRONICS, Ltd.

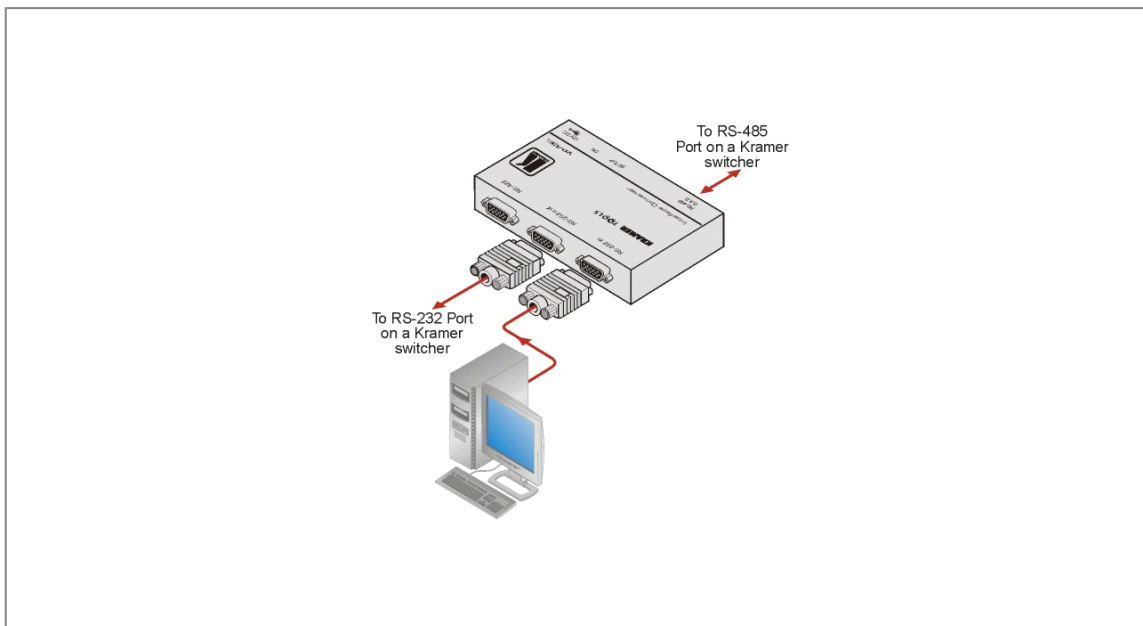
www.kramerelectronics.com

VP-43xl

Convertitore di Interfacce di Comunicazione



Il **VP-43xl** è un converter bidirezionale tra RS-232, RS-485 e RS-422. I dati in ingresso in ciascun formato viene convertito negli altri due.





VP-43xl

FEATURES

- **Porte** - RS-232, RS-485, e RS-422.
- **Formati di Conversione** - Ogni formato in ingresso viene convertito negli altri due con lo stesso baud rate.
- **RS-485** - Fino a 32 unità possono essere collegate via RS-485.
- **Baud Rates** - 1200, 2400, 9600, 19200 e 38400.
- **Compact Size** - Fanno parte della Kramer TOOLS™, alta qualità a costi contenuti e soluzioni per una vasta gamma di applicazioni.

TECHNICAL SPECIFICATIONS

INGRESSI/USCITE: RS-232 in DB-9F, RS-232 out DB-9M rispetta TIA/EIA-232-F. RS-485 terminal block rispetta TIA/EIA-485-A. RS-422 DB-9F rispetta TIA/EIA-422-B.

BAUD RATE: 1200, 2400, 9600, 19200, 38400.

FORMATI: 1 Start bit, 8 data bit, 1 Stop bit.

DISPLAY: Accesso su LED.

ALIMENTAZIONE: 12 VDC, 80mA

DIMENSIONI: 12 x 7.5 x 2.5 (cm)

PESO: 0.3 kg

OPZIONI: RK-T1, RK-T3, adattatori per rack 19"

OPTIONS: RK-3T 19" rack adapter.