

you can
Canon

VIDEOCAMERA DIGITALE

XL2

Totale controllo creativo
per una libertà da artista.





No limits.

Canon XL2 è molto più del modello successivo alla popolare XL1s: è sinonimo di assoluta libertà digitale.

Il suo design si basa sulla 'struttura aperta' della XL1s, ma vanta una serie di innovazioni studiate per donarle la qualità broadcast di una videocamera con una flessibilità senza precedenti. XL2 ti permette un controllo totale su tutti i parametri di ripresa, per un'esperienza creativa che non ha eguali. Incorporando moltissime nuove funzioni che generalmente sono presenti solo in uno studio di post-produzione, questa avanzatissima videocamera MiniDV è il fiore all'occhiello della gamma Canon. E grazie al sistema di obiettivi intercambiabili della serie XL Canon, otterrai immagini di elevatissima qualità. Non c'è limite all'eccellenza dei risultati che potrai raggiungere.

- Un livello di controllo manuale senza precedenti
- Registrazione 16:9
- Scansione progressiva Cine-Look 25p
- Sensore 3CCD da 800.000 pixel con tecnologia Pixel Shift orizzontale
- Obiettivo zoom 20x di serie, con diaframma circolare di precisione e stabilizzatore ottico d'immagine Super Range
- Sistema di obiettivi intercambiabili alla fluorite, compatibile con gli obiettivi EOS EF e con quelli della serie L
- 2 jack XLR con alimentazione phantom e un jack BNC
- Time code SMPTE



La struttura in lega di magnesio della XL2, robusta e resistente, è estremamente leggera per una totale portabilità.



Una tecnologia che esalta le possibilità.

Spingiti con l'immaginazione fino al limite. Con una tecnologia unica e la qualità di Canon nell'immagine processing, XL2 non solo consente di realizzare la tua visione creativa, ma ti ispira ad andare oltre.

SCANSIONE PROGRESSIVA 3 CCD

La straordinaria qualità d'immagine che ti offre XL2 è in gran parte dovuta ai 3 sensibilissimi sensori CCD da 1/3 di pollice da 800.000 pixel ciascuno (approssimativamente), ognuno dedicato ad uno dei colori primari - rosso, verde e blu - XL2, infatti, cattura un'eccezionale quantità di dettagli, e riproduce i colori con straordinaria fedeltà. Utilizzando un'elaborazione del segnale DSP di terza generazione, XL2 raggiunge una capacità di scansione progressiva di 625 linee. Se paragonata all'acquisizione interlacciata standard, si nota un netto miglioramento nel rapporto segnale/rumore, una dinamica più ampia, un basso rumore, una risoluzione del colore più naturale e un minore aliasing. La modalità Cine-Look 25p, un'esclusiva di XL2, garantisce un output ottimale per elaborazioni composite, oltre ad offrire una risoluzione verticale dello schermo più elevata, e dettagli più precisi.

TOTALE CONTROLLO MANUALE

Con XL2 otterrai il miglior controllo creativo, qualsiasi cosa tu stia filmando. Infatti XL2 garantisce un livello di controllo manuale senza precedenti nel suo segmento, che sorprenderà anche i registi e gli operatori più esperti. Potenzialmente ogni singolo parametro di ripresa è regolabile - separando il guadagno del rosso, del verde e del blu dal Master Pedestal, Coring e V Detail - per darti la flessibilità di riprendere la stessa scena in infiniti modi.



Il nuovo CCD 1/3" ad alta sensibilità garantisce 625 linee di risoluzione orizzontale.



4:3



16:9

Modalità 16:9 per una risoluzione incredibile in un formato maggiore rispetto a quello del sensore 4:3.

QUALITÀ PROFESSIONALE IN 16:9

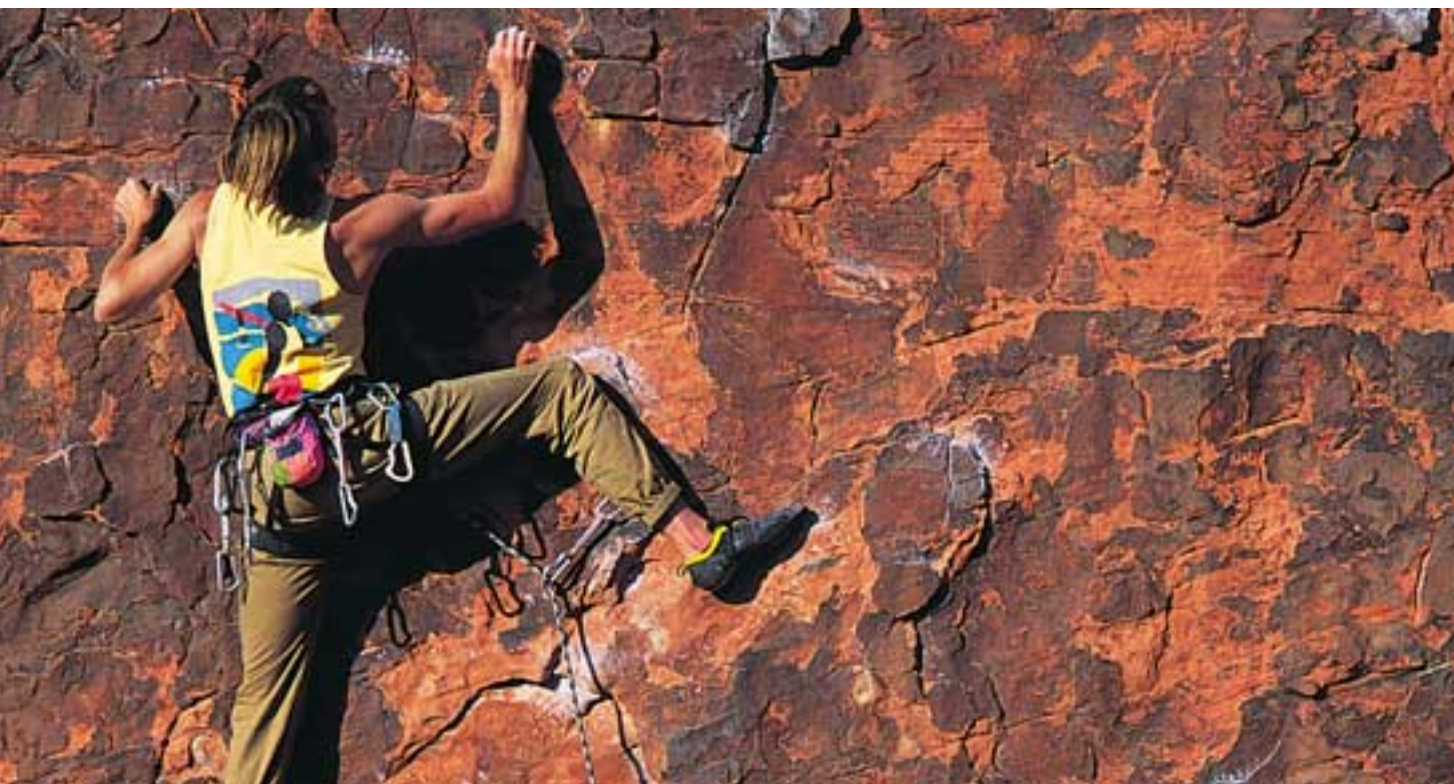
Con questa nuova modalità di registrazione, la videocamera massimizza l'informazione catturata in modo da garantire un formato 16:9 di qualità professionale. Anche se i sensori CCD supportano il formato standard 4:3, la qualità della modalità 16:9 è pari a quella di un sensore CCD per 16:9. Ogni volta che riprendi in questa modalità, puoi guardare il risultato direttamente sul mirino LCD, nel formato letter box.

REGISTRAZIONE CINE-LOOK/VIDEO

XL2 garantisce risultati più che cristallini. Grazie al suo esclusivo Cine-Look, puoi girare i tuoi metraggi con una qualità calda come quella cinematografica. Nella modalità di registrazione 25p, cattura il video a 25 fotogrammi al secondo, per regalarti un vero effetto cinematografico. Se viene combinato con l'ampia gamma delle funzioni regolabili (regolazioni Gamma, Knee e Black Stretch come le funzioni Colour Matrix, V Detail, Skin Detail), il risultato è davvero notevole. Per un effetto ancora più strabiliante, la modalità di registrazione 50i ti garantisce altrettanta libertà nella configurazione dei parametri di ogni ripresa.

TECNOLOGIA PIXEL SHIFT ORIZZONTALE

Attivando questa funzione, le immagini catturate dai tre CCD (rosso, verde e blu), non vengono poste esattamente una sopra l'altra. I pixel verdi vengono leggermente spostati in senso orizzontale per garantire un'immagine composita con maggiore risoluzione.



Obiettivi che espandono le visioni.

XL2 è concepita per permetterti di sfruttare al massimo le potenzialità del sistema di obiettivi intercambiabili XL, ma è anche equipaggiata con un adattatore opzionale EF, per godere pienamente della qualità degli obiettivi EF della serie L di Canon. È possibile utilizzare il fuoco manuale con tutti gli obiettivi, in tutte le modalità di ripresa. Combinata con i programmi professionali e i filtri disponibili, oltre all'esclusivo stabilizzatore ottico d'immagine con prisma ad angolazione variabile (VAP), è in grado di fare ogni cosa.

NUOVO OBIETTIVO ZOOM 20X

Creato in esclusiva per XL2, l'obiettivo XL 5,4-108mm L IS è costituito da 12 elementi in 10 gruppi, che garantiscono un range di distanza focale che va da 41,4 a 828mm, nella modalità 16:9. Incorpora lo stabilizzatore ottico d'immagine Super Range, una lente alla fluorite della serie L e due elementi asferici che garantiscono immagini nitide e grande fedeltà nella riproduzione dei colori. Due filtri ND incorporati ti permettono di regolare l'intensità della luce senza rovinare i colori.

Le sei lamelle del diaframma consentono un'apertura circolare che crea un bellissimo effetto naturale dello sfocato nelle riprese con bassa profondità di campo. Questo fantastico obiettivo, che è standard nel kit della XL2, supporta completamente il fuoco manuale.

SERIE DI OBIETTIVI INTERCAMBIABILI XL

Grazie all'esclusivo innesto XL che supporta il sistema dei tre CCD da 1/3 di pollice, questa serie di tre obiettivi garantisce un range di distanza focale, nel 35mm, da 26,6 a 1018mm. Il nuovo zoom 20x è un perfetto obiettivo multifunzionale. L'obiettivo video con lo zoom 3x e quello manuale con lo zoom 16x, garantiscono ancor più flessibilità. Tutti sono stati concepiti e prodotti esclusivamente da Canon - che si è avvalsa di più di 70 anni di esperienza nel settore.

OBIETTIVI PROFESSIONALI CANON EOS

L'intera gamma degli obiettivi professionali EF a 35mm della serie L di Canon sono a tua disposizione con l'adattatore opzionale EF. Questa serie di obiettivi ha dimostrato di essere indispensabile per i fotografi professionisti, e preziosissima per molti operatori e registi. Si rivelano particolarmente utili per filmare attività sportive, natura, e per riprendere fenomeni astronomici, dal momento che la loro capacità di ingrandimento aumenta fino a circa 7,8x quando vengono montati sulla XL2.



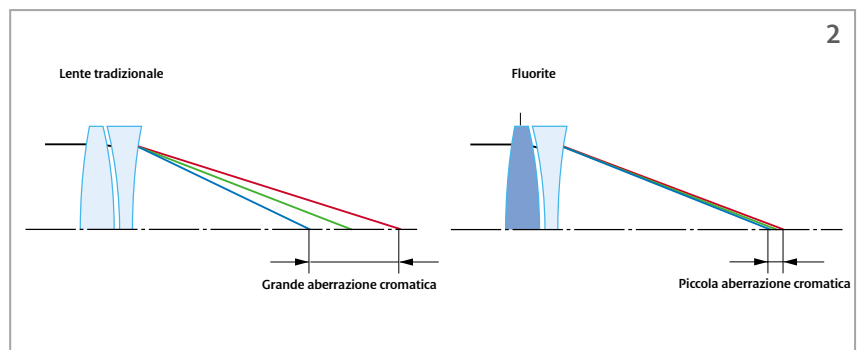


STABILIZZATORE OTTICO D'IMMAGINE SUPER RANGE

Grazie all'esclusiva tecnologia a prisma ad angolazione variabile (VAP), il sistema SuperRange non solo utilizza un sensore giroscopico per minimizzare le vibrazioni, ma analizza anche l'immagine una volta che è stata ricevuta dal CCD. La XL2 sfrutta i dati vettoriali provenienti dal sensore giroscopico per controllare l'angolo del VAP, al fine di correggere continuamente il percorso della luce entrante. Infine, esamina l'immagine sul CCD per migliorare ulteriormente i movimenti del prisma. Il nuovo obiettivo zoom 20x della XL2 incorpora questa tecnologia, che funziona nella modalità standard 4:3 e in quella di qualità professionale 16:9.

OBIETTIVO ALLA FLUORITE DELLA SERIE L

Il nuovo obiettivo zoom 20x della XL2 include un elemento professionale alla fluorite della serie L. Questi incredibili elementi cristallini sono stati sviluppati soprattutto per gli obiettivi professionali a 35mm e per quelli broadcast, proprio per la loro capacità di minimizzare l'aberrazione cromatica durante i forti ingrandimenti. L'obiettivo della XL2 include anche 2 elementi asferici che gli consentono di raggiungere un profilo più compatto, pur mantenendo i più alti standard di funzionalità ottica.



1. Ogni vibrazione della videocamera rilevata dal sensore della prisma ad angolazione variabile dello stabilizzatore d'immagine.

2. L'obiettivo professionale della XL2 è caratterizzato da elementi alla fluorite che riducono le aberrazioni cromatiche.

PROGRAMMI ZOOM/FOCUS

Il nuovo obiettivo zoom 20x della XL2 supporta sia la preimpostazione del fuoco che quella dello zoom, una funzione che normalmente è presente solo nelle videocamere più avanzate. Ciò si rivela particolarmente utile per corti o lunghi metraggi, che necessitano di diverse riprese dello stesso soggetto, o di spostamenti automatici della messa a fuoco e dello zoom. Le velocità dello zoom e del fuoco sono regolabili anche manualmente.

VELOCITÀ DELLO ZOOM IN 16 LIVELLI

La regolazione della velocità dello zoom in 16 livelli è utilizzata nelle fasi di zoom in cui l'inquadratura si stringe moltissimo, e regala ancor maggiore flessibilità alle tue possibilità di ripresa, soprattutto per i movimenti della videocamera a mano libera. È anche possibile regolare la velocità dello zoom attraverso lo spostamento manuale di una leva in tre posizioni, basso, medio o alto.

La libertà del controllo manuale.

XL2 offre straordinarie possibilità di controllo manuale. Con una quantità unica di programmi personalizzati completamente regolabili, come il controllo della luminosità e il bilanciamento del bianco, XL2 è una vera rivelazione per flessibilità e libertà artistica.

LE FUNZIONI CINE-LOOK

XL2 può filmare in un modo molto simile alla pellicola da 35mm. Filma semplicemente in modalità 25p e regola le seguenti funzioni in base alla tua creatività.

GAMMA

Programma la modalità Gamma su Video/Normale o Cinema. Quando è impostata su Cinema, XL2 aumenta la gamma dinamica, riduce le zone bianche nelle aree luminose e aumenta la scala di grigio in quelle scure: possibilità che rende le riprese più "da film".

KNEE

Regola la gamma dinamica nel punto di massima luminosità dello spettro, per controllare le zone bianche nelle aree di grande luminosità. Puoi scegliere tra alta, media e bassa. L'impostazione 'bassa' limiterà l'estensione delle zone bianche.

CORING

Questa funzione ti permette di controllare la componente di rumore presente nel tuo filmato.

NR (RIDUZIONE DEL RUMORE)

Regola i livelli di riduzione del rumore secondo le tue esigenze selezionando una delle cinque possibilità - auto, basso, medio, alto o spento. Nella modalità auto, la riduzione del rumore è controllata in base al guadagno del rumore. Da basso ad alto, si migliora il rapporto segnale/rumore.

TONALITÀ DI COLORE

Rifinisci i colori delle tue immagini attraverso lo spettro completo delle calde tonalità rossastre fino a quelle più fredde tendenti al verde.

SHARPNESS

Un'altra opzione fondamentale per perfezionare le tue immagini durante la ripresa: questa funzione ti permette infatti di cambiare la risoluzione in base alle tue preferenze, per ottenere un look più deciso o più soft.

GUADAGNO COLORE

Questa funzione ti permette di regolare completamente la saturazione del tuo filmato, passando da colori sovrasaturi al bianco e nero, come desideri.

BLACK STRETCH

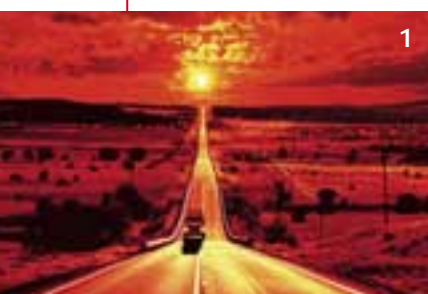
Questa caratteristica ti permette di regolare la gamma dinamica del tuo soggetto nella zona a bassa intensità. Scegli fra le modalità Stretch, Middle e Press. Se selezioni "Stretch", la gamma dinamica si espande in modo che si possa graduare la scala dal grigio del nero. Quando selezioni "Press", la gamma si restringe.

COLOUR MATRIX

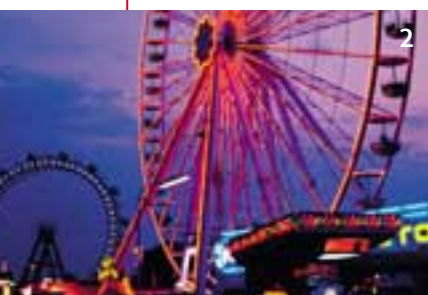
Seleziona Video/Normale o Cine-Look. Questa funzione ti permette anche di selezionare il bilanciamento del colore e di unirlo a una caratteristica Gamma predeterminata. Scegliendo la modalità Cine-Look, otterrai un più deciso colore 'cinematografico'.

V DETAIL

Programma la risoluzione nella direzione verticale quando riprendi nella modalità 25p. Puoi scegliere tra "normale" o "basso" per regolare la nitidezza dell'immagine.



1



2



3

1. Tonalità di colore
2. Guadagno colore
3. Black Stretch

LE FUNZIONI MANUALI

XL2 permette di controllare manualmente le tue immagini in moltissimi modi, eliminando quei processi di post-produzione che fanno perdere tempo e denaro, tipici di molte videocamere professionali.



4



5



6

- 4. Guadagno del rosso
- 5. Guadagno del verde
- 6. Guadagno del blu

GUADAGNO INDIPENDENTE RGB

È un'altra innovazione della XL2, la nuovissima funzione per regolare in modo indipendente il bilanciamento del bianco dei tre colori primari. Il guadagno del rosso può essere spinto dal rosso al ciano, quello del verde dal verde al magenta, e quello del blu dal blu al giallo. Le regolazioni effettuate consentono di evitare un lungo e impegnativo lavoro di post-produzione.

MASTER PEDESTAL

Il Master Pedestal del nero funge da riferimento video. Così potrai regolare il contrasto delle immagini nella videocamera.

CONTROLLO GUADAGNO

Il controllo del guadagno regola la sensibilità di ciascun CCD da -3dB a +18dB in sette diversi livelli.

SETUP LEVEL

La funzione Setup Level permette di impostare la gamma dinamica dell'immagine per regolare poi il livello del nero del segnale video. Per ottenere il miglior dettaglio delle ombre in ogni situazione di ripresa e assicurare fuoco, esposizione e bilanciamento del bianco corretti.

SKIN DETAIL

Regola cinque diversi valori: Hue, Chroma, Area, Y-level e Detail Adjustment, indipendentemente o utilizzando i programmi preimpostati: ti permetteranno di rilevare le aree della pelle e di regolare la loro tonalità. Ciò è molto utile quando si tratta di neutralizzare o rendere più decisi gli effetti della luce, il colore della carnagione, la sua luminosità o l'ambiente. Con il processo di selezione del dettaglio della XL2, saranno regolati solo i toni della pelle.

Hue: determina la tonalità dell'area del colore della pelle rilevata, dal rossastro al verde, utile per selezionare i colori della pelle sotto luci fluorescenti, al crepuscolo, o in ogni altra condizione di ripresa con differenti temperature del colore. La zona della pelle rilevata appare con un pattern a zebra.

Chroma: è utilizzato per determinare la saturazione del chroma del colore della zona della pelle rilevata che è essenziale per distinguere tra colori della pelle saturi e pallidi. Ancora una volta, la zona della pelle appare con un pattern a zebra.

Area: la funzione Area regola l'ampiezza del chroma del colore della pelle rilevata dal chiaro allo scuro. Ciò si rivela particolarmente utile per scegliere tra colori della pelle molto simili tra loro.

Y-level: il livello Y regola la luminosità del colore della pelle. È utilizzato per distinguere tra i colori della pelle più brillanti e quelli più cupi.

Regolazione del dettaglio: Questa funzione addolcisce la zona rilevata con il colore della pelle. Le opzioni disponibili sono: spento, basso, normale e alto. Quando l'opzione "spento" è selezionata, non si verifica alcuna regolazione del dettaglio, mentre quando è selezionata una delle altre opzioni, alla pelle viene applicata una differente gradazione di morbidezza.



7



8

- 7. Skin Detail Off
- 8. Skin Detail High



1. Bilanciamento del bianco di interni con modalità Indoor
2. Bilanciamento del bianco di interni con modalità Outdoor
3. Bilanciamento del bianco di esterni con modalità Outdoor
4. Bilanciamento del bianco di esterni con modalità Indoor

REGOLAZIONE MANUALE DELLA LUMINOSITÀ

Impostare manualmente la luminosità di ogni ripresa è semplice, grazie ai tre parametri di controllo separati sulla XL2.

BILANCIAMENTO DEL BIANCO

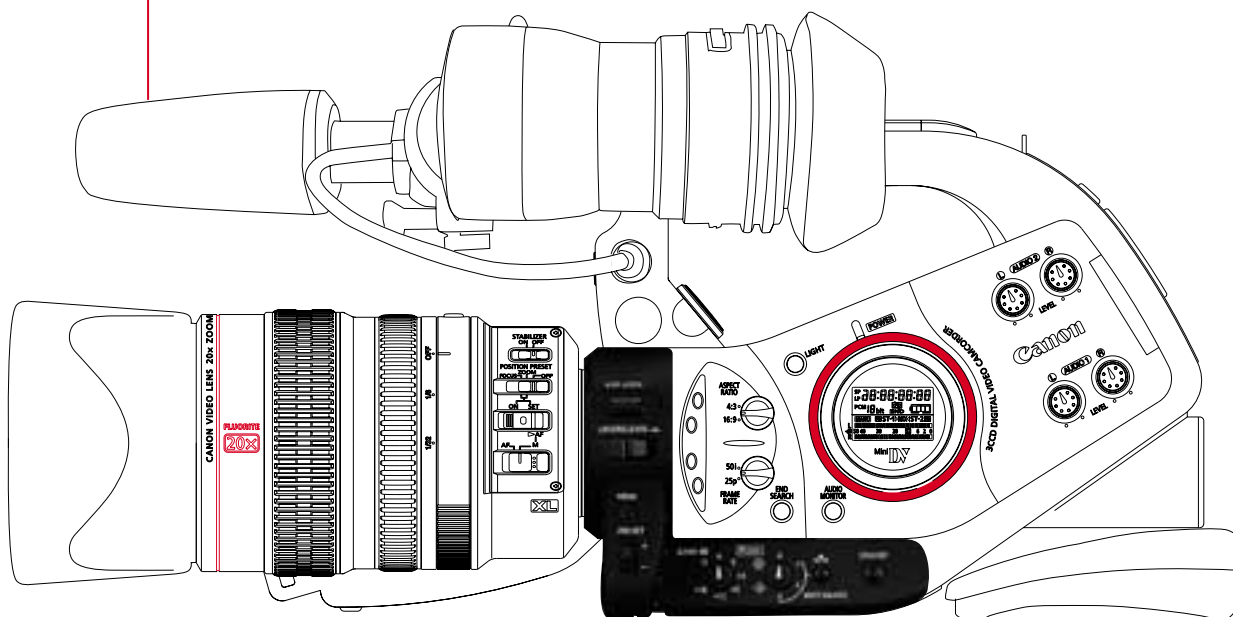
È possibile selezionare il bilanciamento del bianco sulle impostazioni automatiche Auto, Esterno (con una temperatura del colore di 5600K) o Interno (con una temperatura del colore di 3200K), ma è anche possibile configurare manualmente il “bianco reale” attraverso tre diverse possibilità di personalizzazione.

AE SHIFT

Puoi impostare la funzione AE Shift in 13 stadi da +2 a -2, per muoverti attraverso le esposizioni con una compensazione controllata. Lo schermo può essere a un alto o basso key level, come preferisci.

BLOCCO AE

Questa funzione ti permette di impostare e bloccare manualmente l'esposizione. È anche possibile regolare la velocità dell'otturatore e l'apertura una volta che ciò sia stato realizzato senza influire sull'esposizione.



XL2 include parametri di controllo specifici per il bilanciamento della luce.

Impostazioni potenti.

XL2 non ti offre solo straordinarie possibilità di controllo manuale sui tuoi parametri di ripresa, ma anche con tutta una serie di programmi di ripresa e modalità che ti permettono di concentrarti sulla tua visione creativa.

PROGRAMMI DI RIPRESA

XL2 possiede sette diversi programmi che consentono di variare i gradi di flessibilità delle tue riprese, garantendoti sempre il fuoco e l'esposizione corretti.

MODALITÀ FULL AUTO

Chiamata anche Zona Verde, e identificata con il rettangolo verde sul quadrante dei comandi, è perfetta per le riprese generiche. La videocamera regola automaticamente tutte le impostazioni come la velocità dell'otturatore, l'apertura e il bilanciamento del bianco.

MODALITÀ AUTO

È simile a quella Full Auto, ma grazie a questa modalità puoi anche utilizzare le funzioni manuali per modificare le impostazioni automatiche della videocamera.

PRIORITÀ DELL'OTTURATORE (MODALITÀ TV)

Questa modalità è molto simile a quella presente sulle SLR 35mm Canon, e ti consente un controllo creativo pur garantendo la corretta esposizione. Nella modalità TV, puoi selezionare la velocità dell'otturatore da 1/6 a 1/16000 di secondo.

PRIORITÀ DELL'APERTURA (AV MODE)

In modalità Av, puoi selezionare un'apertura da f/1,6 a f/16 (fino a f/11 quando usi l'obiettivo standard zoom 20x).

MODALITÀ MANUALE

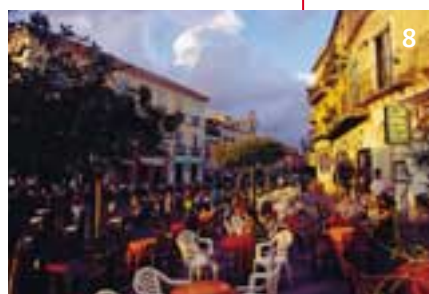
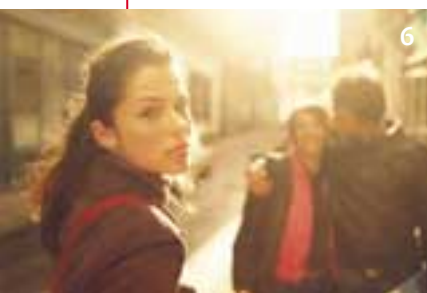
Grazie a questa modalità, che è quella preferita dalla maggior parte degli utenti per la sua flessibilità, hai il totale controllo di tutti i parametri di ripresa. Puoi selezionare qualsiasi combinazione di velocità dell'otturatore e apertura, oltre ad impostare il bilanciamento del bianco.

SPOTLIGHT

Questa modalità è stata studiata per evitare la sovraesposizione di soggetti illuminati su sfondi scuri, ignorando le misurazioni della luce dello sfondo scuro e concentrandosi sul soggetto principale. Ciò è particolarmente utile per riprendere sotto un riflettore in una scena buia.

LOW LIGHT

Questa modalità è una novità della XL2, e riduce la sua velocità dell'otturatore tra 1/6 e 1/49 di secondo, per permetterti la ripresa di soggetti in condizione di poca luce.



- 5. Priorità otturatore
- 6. Priorità apertura
- 7. Spotlight
- 8. Lowlight



Il suono della libertà artistica.

XL2 garantisce tutti i risultati audio che puoi desiderare: configurata in modo manuale, esprime la tua creatività.

AUDIO DIGITALE A QUATTRO CANALI

XL2 registra in stereo digitale. Scegli tra un audio a 16 bit (2 canali, 48 KHz) o a 12 bit (4 canali, 32 KHz) o tra le sorgenti audio Line o Mic level, per assicurarti un accurato accoppiamento di impedenze. Puoi monitorare i livelli su un VU metre dotato di un indicatore di picco a 24 segmenti destro/sinistro - che può essere visto sia sull'LCD che attraverso l'EVF.

CONTROLLO AUDIO MANUALE

XL2 ti permette di regolare separatamente i canali "sinistro" e "destro", così come di controllare tutti e quattro i canali audio grazie a manopole separate sul corpo della videocamera, piuttosto che regolarli sul menu LCD.

CONNESSIONE XLR E ALIMENTAZIONE PHANTOM

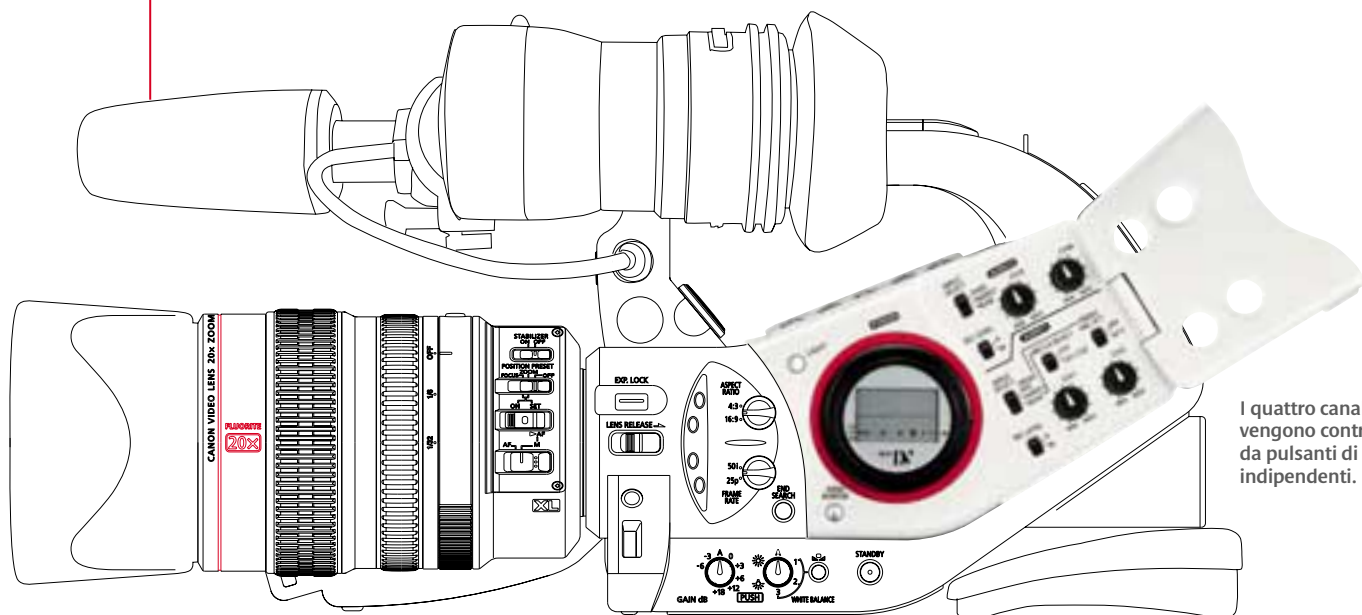
XL2 è dotata di due jack XLR incorporati per un utilizzo con l'apparecchiatura audio professionale e di un connettore video BNC per collegarla a un monitor professionale (per controllare l'immagine e la composizione). XL2 è anche dotata di jack XLR con alimentazione phantom a 48V per microfoni senza batterie.

MICROFONO AD ALTE PRESTAZIONI

XL2 offre un microfono a condensatore di serie, per un'eccellente risposta in frequenza.

JACK PER LA CUFFIA

Controlla il volume e il bilanciamento mentre registri con il terminale cuffie, realizzato interamente in metallo durevole.



I quattro canali audio separati vengono controllati da pulsanti di controllo audio indipendenti.



Più controllo, maggiore creatività.

Le moltissime funzioni e modalità ausiliarie consentono un controllo creativo ancora maggiore e rendono XL2 una videocamera con un'eccezionale funzionalità.



1



2

1. Zebra pattern
2. Clear Scan

INDICATORE DEL CENTRO

Quando è acceso, l'indicatore del centro appare come una piccola croce bianca nel mezzo dell'LCD, per aiutarti nelle riprese.

ZEBRA PATTERN

Questa funzione ti aiuta ad evitare di sovrapporre un'inquadratura evidenziando le zone sovrapposte con un pattern a zebra diagonale sull'LCD. Il livello può essere impostato in cinque passi, con incrementi del 5%, dall'80 al 100%.

CLEAR SCAN

Ti consente di eliminare lo sfarfallio quando riprendi schermi CRT con una diversa frequenza rispetto a quella della videocamera - specialmente i PC e i televisori. Può essere utilizzato solo nella modalità manuale o in quella "Priorità dell'otturatore (Tv)".

CUSTOM KEYS

XL2 ha due pulsanti personalizzabili posti sul corpo principale che puoi personalizzare per utilizzarli come scorciatoia per una grande varietà di funzioni della videocamera - indipendentemente da qualsiasi altro programma del menu. Quando sei in Camera Mode, scegli tra: Time Code, Index Recording, Zebra Pattern, VCR Stop, Onscreen, Handle Zoom Speed e Level Meter. Quando sei in modalità VCR, puoi selezionare: Time Code, Onscreen, Data Code o Level Meter. I pulsanti hanno sagome diverse, per permetterti di identificarli senza guardarli durante le riprese.

MODALITÀ DI SUPPORTO

XL2 possiede tre funzioni aggiuntive che supportano il tuo controllo creativo.

INTERVAL SHOOTING

Grazie a questa modalità è possibile realizzare riprese continue con intervalli. Le 16 combinazioni tra cui scegliere servono a selezionare quattro diverse lunghezze di intervalli: 30 sec., 1, 5 o 10 min. e quattro tempi di registrazione (0,5 sec., 1, 1,5, 2 sec.).

AUTOSCATTO

L'autoscatto può essere impostato su due o dieci sec. con il telecomando.

STANDBY

XL2 presenta anche la funzione Standby e "risparmio energetico", che si attiva se la registrazione è interrotta da più di cinque minuti. Nella modalità "risparmio energetico" puoi decidere se spegnere completamente la videocamera o solo la sezione dedicata alla registrazione, rimuovendo le testine di registrazione dal nastro.



Pronta a tutto.

XL2 è la videocamera perfetta per così tante applicazioni di ripresa grazie alla sua ampia funzionalità. Da semplici riprese effettuate da una singola videocamera portatile, a complicate impostazioni multicamera, XL2 garantisce sempre prestazioni straordinarie.

TIME CODE SMPTE

I risultati professionali conseguibili con XL2 sono resi possibili anche dal time code SMPTE (il sistema standard per l'utilizzo broadcast) disponibile in tre opzioni differenti:

Free Run: essenziale per sincronizzazioni tra nastri di filmati su più videocamere, funzione che permette al contatore di passare indifferentemente alle impostazioni power/recording.

Rec Run: la convenzione DV, questa caratteristica presenta un contatore che gira solo durante la registrazione: il time code continuo è registrato sul nastro.

Preset Setting: per impostare il contatore sul valore che preferisci: ciò si rivela particolarmente utile per assicurare il continuo funzionamento del contatore da un nastro al successivo.

EBU COLOUR BAR E TEST TONE

Oltre all'EBU colour bar che permette la sincronizzazione del colore in fase di post-produzione, XL2 offre anche un test tone da 1 KHz a 12 o 20 dB.

INDEX STAMP

XL2 offre molto più dell'index signal di base, una caratteristica essenziale per la maggior parte dei registi. La funzione di memoria non è necessaria per registrare con un Index Stamp, né è registrata direttamente sull'immagine.

REC SEARCH AND REVIEW

La funzione Rec Search trova automaticamente l'inizio di ogni nuova registrazione per garantire un filmato sequenziale, mentre la funzione Rec Review consente di rivedere il metraggio nel mirino dell'LCD.

USER BIT SETTING

Invece di un ciak, questa caratteristica può mostrare e registrare scene utilizzando un sistema esadecimale di otto figure (numeri da 1 a 9 e lettere dalla A alla F), che può essere impostato in quattro gruppi di due.

IEEE1394 CAMERA CONTROL (HDD)

Connetti XL2 direttamente al registratore HDD utilizzando l'interfaccia incorporata IEEE1394 e il protocollo AV/C. Ciò consente inoltre impostazioni di più videocamere, grazie al controllo remoto della XL2 e delle altre videocamere ad essa connesse.

REGISTRAZIONE DIRETTA DV/PC

Grazie alla connessione IEEE1394, è possibile collegare la videocamera direttamente al PC e operare a distanza con esso come se si registrasse direttamente sull'hard disk. Ciò si può facilmente ottenere con il software DV-PC Recorder, scaricabile gratuitamente dal sito www.canon-europe.com.

DV STREAMING CON LA CONNESSIONE FIREWIRE IEEE1394

XL2 permette un fluido trasferimento di dati senza alcuna degradazione della qualità delle immagini o del suono, grazie alla connessione FireWire IEEE1394.

Concepita per la libertà.

La popolarità della XL1, che ha preceduto XL2, era in larga parte dovuta al suo design essenziale. XL2 possiede la stessa filosofia di design, ma è stata perfezionata con l'obiettivo di diventare una videocamera completamente modulare per soddisfare tutte le tue esigenze. È costruita con un telaio in lega di magnesio, per garantire resistenza e portabilità, ad alta resistenza contro l'impatto, con un supporto incorporato per la spalla e la finitura bianco perlato.

MIRINO LCD COMPLETAMENTE REGOLABILE

Il mirino (EVF) della XL2 è completamente regolabile (destra, sinistra, avanti e dietro), con un LCD a 2 pollici da 200.000 pixel, che mostra l'86% delle scene girate. Questo schermo ad alta risoluzione può essere adattato al formato 16:9 (mostrato nel formato letter box sull'EVF). L'EVF possiede anche tre indicatori luminosi - Rec, Shutter e Gain - per garantire un feedback istantaneo per ogni ripresa. L'LCD è anche completamente regolabile per luminosità, colore, nitidezza e contrasto.

DISPLAY LCD LATERALE

Un'altra caratteristica ereditata dalla XL1 è il display LCD laterale, che è perfettamente posizionato per agevolare il monitoraggio del livello dell'audio durante le riprese. Il misuratore del livello dell'audio è integrato nel quadrante del display.

MOVIMENTO DEL MIRINO LATERALE/ORIZZONTALE

XL2 è comoda da utilizzare per chiunque. È facilmente modificabile per le differenti impostazioni di utilizzo e mantiene il popolare supporto per la spalla incorporato sotto il corpo basculante sottostante, proprio come la XL1.

CONNETTIVITÀ PROFESSIONALE

XL2 non solo possiede due porte XLR incorporate che permettono di collegare i microfoni direttamente alla videocamera (come è consentito anche dall'alimentazione phantom), ma offre anche un jack BNC e un jack S-Video di serie. Il jack BNC consente la connessione diretta con un cavo coassiale ad un monitor, per controllare l'immagine e la sua composizione, mentre il jack S-Video è adatto alla connessione con i televisori tradizionali.

I video possono essere monitorati direttamente sul display LCD 2" spostando il mirino completamente regolabile (EVF).



La mappa della libertà.

LATO SINISTRO

A. Pannello

1. Selettore display EVF
2. Pulsanti personalizzati
3. Pulsanti personalizzati on/off e selettore
4. Pulsante espulsione nastro

B. Pannello

5. Presa mirino standard
6. Ghiera selezione AE
7. Presa mirino FU-1000
8. Ghiera messa a fuoco
9. Ghiera zoom
10. Ghiera selezione filtro ND
11. Selettore IS on/off

12. Selettore Zoom/fuoco preimp.
13. Selettore fuoco auto/manuale
14. Selet. zoom/fuoco preimp.on/set
15. Pulsante blocco esposizione
16. Sblocco obiettivo
17. Selezione iride, navigazione manu e controllo apertura
18. Pulsante menu
19. Selettore rapporto (4:3/16:9)
20. Ghiera selettore guadagno
21. Selettore velocità di scatto (50i o 25p)
22. Selettore bilanciamento bianco
23. Fine ricerca

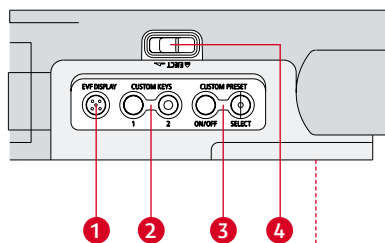
24. Pulsante imp. bilanciamento
25. Pulsante stand-by
26. Selettore on/off audio monitor
27. Indicatori misurazione livello audio e livello audio manuale
28. Display LCD multifunzione
29. Selettore retroilluminaz. display

C. Pannello

30. Rec search +
31. Rec search -
32. Pulsante selezione barre colore
33. Pulsante on/off barre colore

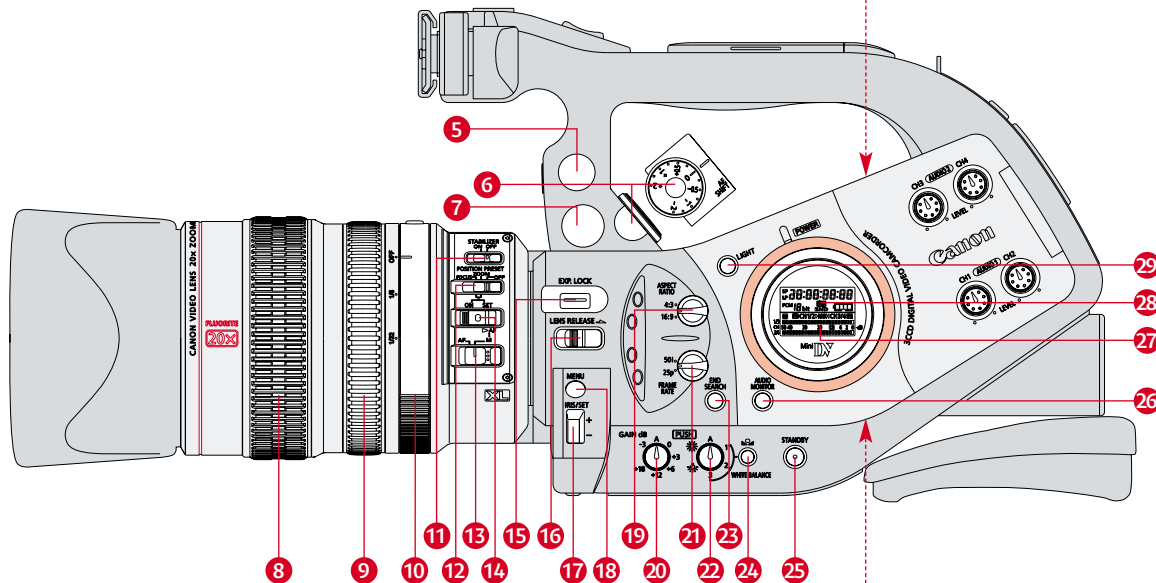
34. Selettore 2 ingressi audio
35. Selettore controllo audio (autom. o manuale) per 2 audio
36. Selettore 1 ingresso audio
37. Selettore controllo audio (autom. o manuale) per 1 audio
38. Selettore Rec canale
39. Ghiera livello audio 1 sinistra
40. Ghiera livello audio 1 destra
41. Selettore microfono frontale / attacco microfono
42. Ghiera livello audio 2 sinistra
43. Ghiera livello audio 2 destra

A. Pannello

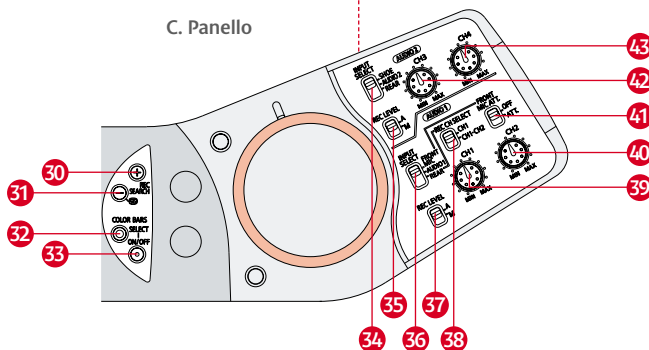


LATO SINISTRO

B. Pannello



C. Pannello



RETRO

- 44. Controllo volume cuffia
- 45. Presa cuffia
- 46. Presa DV in/out
- 47. Presa LANC
- 48. Alimentazione phantom 48v on/off per canali 1 e 2
- 49. Ingresso XLR per canali 1 e 2 on/off
- 50. Controllo tempi di scatto
- 51. Ingresso XLR canale 1
- 52. Ingresso XLR canale 2

TOP

- 53. Record
- 54. Fast forward
- 55. Play
- 56. Rewind
- 57. Stop
- 58. Pause
- 59. Pulsante blocco top
- 60. Regolatore manuale zoom
- 61. Pulsante manuale record/pause
- 62. Slitta accessori avanzata

LATO DESTRO

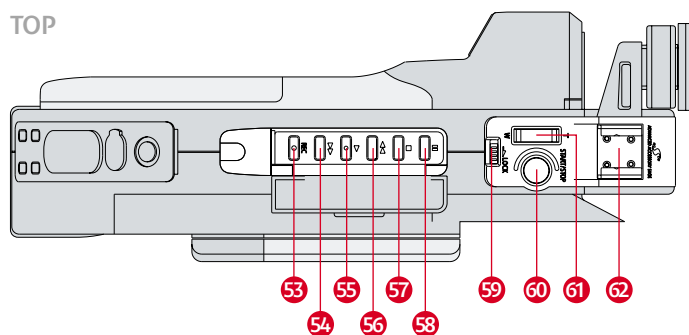
D. Pannello

- 63. Terminale S-video
- 64. Selettore RCA/BNC
- 65. Terminale RCA audio 1
- 66. Terminale RCA audio 2
- 67. Terminale video (RCA)
- 68. Terminale video (BNC)
- 69. Pulsante apertura batteria
- 70. Scomparto batteria
- 71. Scomparto nastro
- 72. Scomparto batteria memoria
- 73. Presa microfono frontale

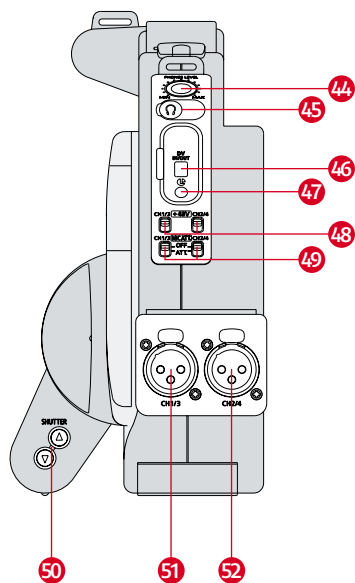
E. Pannelli

- 74. Pulsante principale record/pause
- 75. Selettore velocità zoom costante / variabile
- 76. Selettore velocità zoom
- 77. Selettore principale zoom

TOP

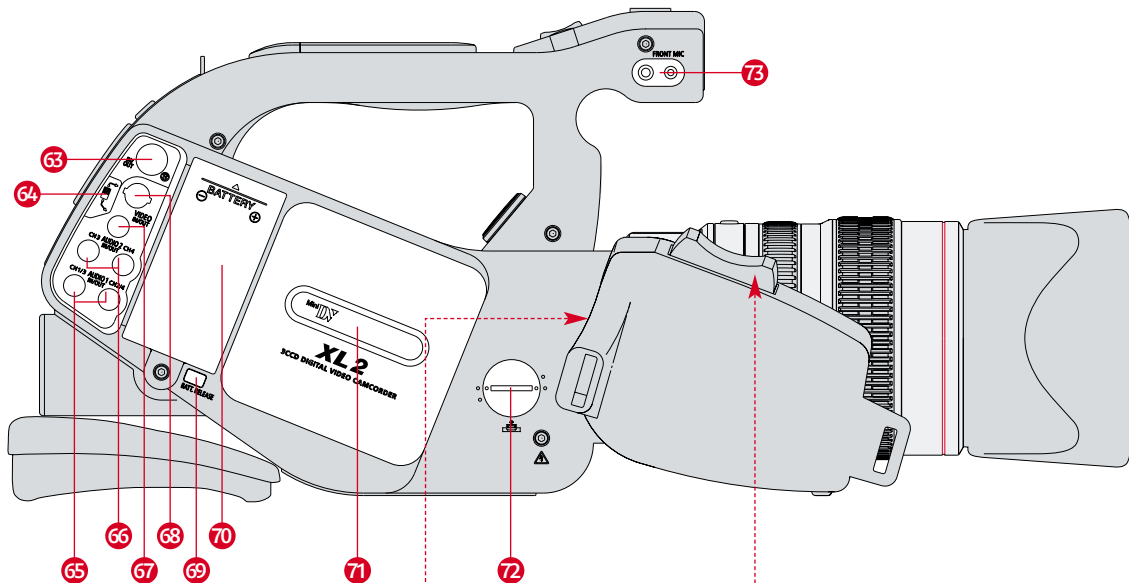


RETRO

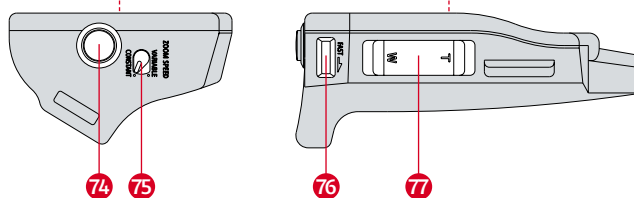


LATO DESTRO

D. Pannello



E. Pannelli



Espandi il tuo repertorio.

Le possibilità creative sono praticamente infinite con l'ampia gamma di accessori in dotazione e optional della XL2.



Con l'adattatore EF (mostrato qui con l'obiettivo EF 600mm f/4L IS USM), XL2 è assimilabile all'ampia gamma di obiettivi professionali serie L.

ACCESSORI OPTIONAL



Luce video
VL-10Li*



Caricabatteria doppio/Supporto
CH-910



Batteria
BP-945/930



Caricabatterie da auto
CB-920



Set filtri
FS-72U



Luce video (Flash)
VFL-1
VL-3



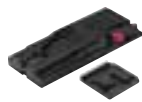
Microfono stereo
direzionale
DM-50



Adattatore microfono
MA-300



Mirino CRT
monocroma
FU-1000



Adattatore per treppiedi
TA-100



Comando a distanza zoom
ZR-1000

KIT ACCESSORI



Accoppiatore DC
DC-920



Microfono stereo



Mirino



Caricabatteria
CA-920



Adattatore SCART



Batteria
BP-930



Cavo AV



Corpo XL2



Supporto adattatore



Cavo S-Video



Telecomando
WL-D4000



Zoom XL 20x**



Paraluce**



Cinghia a tracolla



Zoom XL 20x



Zoom XL manuale
16x



Zoom XL Grandangolare
3x



Extender XL 1,6x



XL Adattatore EF



Adattatore per accessori
SA-1



Custodia rigida
HC-3200



Cassetta Mini DV 60/80



Nastro pulizia DV



Specifiche XL2

SEZIONE VIDEOCAMERA	
VIDEOCAMERA Dispositivo imaging Numero pixel (per CCD) <i>Totale</i> <i>Effettivi in 4:3</i> <i>Effettivi in 16:9</i> Separazione colori Quantizzazione digitale Composizione segnale Metodo di scansione Modalità esposizione automatica Modalità di scatto	3 CCD 1/3" (3 CCD orizzontali PixelShift) 800.000 410.000 (720 x 576 pixel) 550.000 (962 x 576 pixel) Prisma e filtro dicroico A/D 8 bit Segnale video a colori PAL 625 linee, 50 interlacciati o 25 progressivi Full Auto, Auto, Spotlight, TV (priorità tempi di scatto), AV (priorità aperture), Low Light, Manuale 50i e 25p
IMPOSTAZIONI Regolazione qualità immagine <i>Cine (personalizzabile)</i> <i>RGB master</i> <i>Livello setup</i> <i>Master pedestal</i> <i>Dettagli carnagione</i> <i>Guadagno</i> Funzioni preimpostate Funzioni personalizzate Metodo misurazione luce Valutazione Illuminazione minima Tempi di scatto (Tv mode) Tempi otturatore Apertura (Av Mode) Spostamento livello AE Blocco AE Bilanciamento del bianco Rapporto 16:9 Zebra Pattern Clear scan Ricerca Registrazione indice Self-timer Timer intervallo Risparmio consumo	Matrice colore, Gamma, Knee, Black Stretch, Dettagli verticali, Coring, Sharpness, Riduzione rumore, Grana colore, Hue Rosso: -6 / +6; Verde: -6 / +6; Blu: -6 / +6 -6 / +6 -6 to +6 Tonalità, granulosità, area e livello Y 7 step (-3/A/0/+3/+6/+12/+18dB) 3 2 Fotometria valutativa pesata al centro e in alto Misurazione 256 segmenti; modalità Spotlight 0,8 lux 12 livelli da 1/6 a 1/16000 sec. 1/6 / 1/49 sec. 8 step da F1,6 alla chiusura Previsto. Ghiera spostamento AE (+/-2 livelli) (solo Auto Mode, TV Mode, AV Mode) Previsto. Pulsante blocco esposizione (solo Auto Mode, TV Mode, AV Mode) Auto, impostato (3 impostazioni), preimpostato (interni, esterne) Visione area marker: su finestra letter box display per registrazione con rapporto 16:9 su schermo con rapporto 4:3. Modalità registrazione: registrazione reale in formato 16:9 5 livelli: 100%, 95%, 90%, 85%, 80% 50 - 200,7 hz Ricerca data, ricerca fine, ricerca indice Registrazione su nastro 10 sec. / Controllo remoto: 2 sec. 4 intervalli e 4 registrazioni Spegnimento / stop VCR
OBIETTIVO Innesto obiettivo Velocità zoom <i>Handle Zoom</i> <i>Grip Zoom</i> Filtro incorporato Stabilizzatore immagine Diametro filtri AF (Auto Focus) Gamma operativa AF MF (Manual Focus) Focus Override One Push AF	Zoom 20x XL 5,4 - 108mm L IS Innesto a baionetta (sistema XL EF) Obiettivi EF (con adattatore XL opzionale) La lunghezza focale aumenta di ca. 7,8x per gli obiettivi EF Costante o variabile di 16 step Velocità costante (3 velocità H/M/L) Filtro ND, 2 livelli: intensità luce ca. 1/6 (densità 0,8), intensità luce ca. 1/32 (densità 1,5) Sistema ottico (con supporto sistema VAP/SuperRange) 72 mm P0,75mm Rilevazione segnale TTL-video tipo AF Da ripresa ravvicinata all'infinito (dipende dall'obiettivo usato) (da 20mm all'infinito con zoom 20x XL 5,4 - 108mm) Con anulare messa a fuoco con AF disattivato Temporaneo senza AF disattivato Slide switch
MIRINO Tipo Display immagine Eyepoint Regolazioni Indicatori Display	Mirino elettronico a colori LCD a colori 2.0" TFT, ca. 200.000 pixel 120mm (no regolazione eyepoint) +0,5 - -4,0 diottrie Luminosità EVF, contrasto, colore e nitidezza Otturatore, Rec and Gain Up On/Parzialmente Off/Off

SEZIONE REGISTRAZIONI	
GENERALE Formato Metodo registrazione Velocità nastro Nastro Dimensioni cassetta Tempo di registrazione Tempo FF/REW Time code	MiniDV Formato Due testine rotanti, registrazione azimuth acquisizione elicale Specifiche VCR SD consumer digitale Compatibile con il sistema PAL (625 linee, 50 campi) Ca. 18,83 mm/sec. (SP Mode) Ca. 12,57 mm/sec. (LP Mode con DV Mark) MiniDV cassette 1/4" con DV 66 x 48 x 12,2 mm 80 min. con nastro da 80 min. (SP Mode) 120 min. con nastro da 80 min. (LP Mode) Ca. 2 min. 20 sec. (con nastro da 60 min.) SMPTE
AUDIO Frequenza di campionamento Sensibilità massima Livello del segnale Microfono Livello / bilanciamento registraz. Ingressi audio XLR	16-bit 48kHz 2ch 12-bit 32kHz 4ch (registrazione sincronizzata 4 canali) -77 dBV -54 dBV Condensatore elettronico stereo MS ad alte prestazioni Auto/Manuale 2ch: standard con alimentazione phantom 48V 4ch: MA-300 (opzionale)
SEGNALI INGRESSO Segnale ingresso DV Ingresso Video Ingresso S-Video Ingresso Audio	IEEE 1394-AV/protocollo C Livello segnale 1VP-p/75 Ω (composito) C: 0,3 1VP-p/75 Ω G: 1 1VP-p/75 Ω -10 dBV/47k Ω (LINE), -54 dBV/600 Ω (MIC ATT) -55 dBV/600 Ω (MIC, non bilanciato)
SEGNALI USCITA Segnale uscita DV Uscita Video Uscita S-Video Uscita Audio	IEEE 1394-AV/protocollo C Livello segnale 1VP-p/75 Ω (composito) C: 0,3 VP-p/75 Ω G: 1 VP-p/75 Ω 10 dBm (47k Ω load)/3k Ω, non bilanciato
ALTRO Ingresso / uscita DV Segnale S-Video Ingresso / uscita video Ingresso / uscita audio Microfono esterno Jack cuffia Elaborazione	4-pin speciale (compatibile IEEE 1394) 4-pin mini-DIN RCA pin jack BNC jack RCA jack (L/R) 2 sistemi: input/output switching XLR pin jack (3-pin jack) 2 sistemi: bilanciato 2x XLR con alimentazione phantom 48V 3,5 mm dia. Stereo mini-jack LANC compatibile
GENERALE Voltaggio Consumi Temperatura operativa Dimensioni (L x P x A) Peso (solo videocamera) Peso (compl. equipaggiata) Tempo di registrazione continua <i>BP-930</i> <i>BP-945</i> Corpo	7,2v DC 7,1w 0 - 40°C 225 x 220 x 496 mm 2410 gr 3545 gr 155 min. 230 min. Lega di magnesio
<p>Alcune immagini sono simulate per una maggiore chiarezza di riproduzione tipografica. Tutti i dati si basano su metodi di prova e misura Canon. Il leaflet e le specifiche del prodotto sono state redatti prima del lancio del prodotto stesso. Le specifiche finali sono soggette a cambiamento senza preavviso. ™ e ®: tutti i nomi di società e/o dei prodotti sono marchi e/o marchi registrati dei loro rispettivi proprietari nei loro mercati e/o paesi.</p>	



you can
Canon

Canon Inc
www.canon.com

Canon Europa NV
www.canon-europe.com

© Canon Europa NV 2004

Canon Italia Spa
www.canon.it

