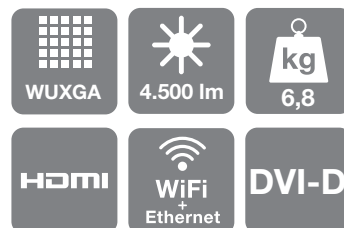


Epson EB-G5750WU/NL

SCHEDA TECNICA



Questo videoproiettore ad altissima qualità è stato creato per soddisfare tutte le necessità delle installazioni in grandi ambienti.

Ideato per gli ambienti di grandi dimensioni, dalle scuole alle aziende, e per applicazioni verticali particolari, il videoproiettore EB-5750WU/NL possiede un Colour Light Output pari alla luminosità, grazie alla tecnologia Epson 3LCD. Questo garantisce presentazioni dai colori vivaci ma naturali anche in pieno giorno.

La risoluzione WUXGA permette di proiettare immagini in formato widescreen 16:10 con risultati di qualità superiore a quella del Full HD. L'elaborazione a 1.080p e 24 fps consente di proiettare immagini video ancora più fluide, con una frequenza fino a 60 fotogrammi al secondo nella modalità 3:2 pulldown e fino a 48 fotogrammi al secondo nella modalità cinematografica 2:2 pulldown.

Con le funzioni di monitoraggio in rete Epson EasyMP, puoi controllare lo stato del tuo videoproiettore, comunicare via e-mail con l'amministratore e impostare notifiche per contattare automaticamente l'amministratore in caso di problemi. Puoi perfino trasmettere messaggi in rete, grazie al software Epson di proiezione in rete EasyMP incluso.

Il pannello LCD inorganico di lunga durata Epson C²Fine garantisce affidabilità nel tempo e bassi costi di gestione. Il filtro elettrostatico, inoltre, può essere pulito o sostituito con facilità: in questo modo si riduce al minimo la necessità di manutenzione.

Il videoproiettore è disponibile in due modelli: EB-G5750WU, con lente standard in dotazione, ed EB-G5750WUNL, senza lente. Sono disponibili cinque lenti opzionali, per consentirti di configurare il videoproiettore nel modo più adatto alle tue esigenze a seconda dell'ambiente di proiezione e del contenuto multimediale.

CARATTERISTICHE PRINCIPALI

- Risoluzione WUXGA
- 3LCD per immagini di qualità straordinaria
- 4.500 lumen per una visione ottimale anche in pieno giorno
- Scorrimento della lente
- Facile da installare e da utilizzare
- Vasta gamma di opzioni di connessione
- Manutenzione ridotta



SPECIFICHE PRODOTTO

TECNOLOGIA DI VIDEOPROIEZIONE	Tecnologia 3LCD 0,76 pollici con MLA (C ² Fine)
RISOLUZIONE	WUXGA – 1.920x1.200 (rapporto di visualizzazione 16:10)
LUMINOSITÀ* (modalità Normale / Economy)	4.500 / 3.600 lumen
COLOUR LIGHT OUTPUT* (modalità Normale / Economy)	4.500 / 3.600 lumen
CONTRASTO	1.500:1
LAMPADA Durata (Normale / Economy) Tipo	2.000 / 3.000 ore 330 W UHE
LENTE	EB-G5750WU: lente standard EB-G5750WUNL: senza lente Lenti opzionali disponibili (per maggiori informazioni, vedi tabella specifiche lenti opzionali)
CONNESSIONI	
Ingresso video	1x RCA, 1x S-Video, 1x Component (D-sub 15-pin), 1x HDMI, 1x DVI-D, 1x 5-BNC, 1x 1-BNC
Ingresso audio	3x mini jack stereo, 1x RCA (R/L), 1x HDMI
Ingresso digitale	1x HDMI, 1x DVI-D
Ingresso computer	1x D-sub 15-pin (RGB), 1x 5-BNC, 1x DVI-D
Controllo	1x RJ-45, 1x RS-232C
Uscita computer	1x D-sub 15-pin (RGB)
Uscita audio	1x mini-jack stereo
Connessione wireless	1x unità wireless LAN (802.11 a/b/g), 1x chiavetta USB opzionale per connessione wireless veloce
FUNZIONI AVANZATE	
Sicurezza	Foro per cavo di sicurezza, blocco lente, lucchetto Kensington, password di protezione, blocco unità LAN wireless
Attivazione	Scorrimento lente, funzione schermo diviso, 2:2 pulldown, Direct Power On/Off, spegnimento automatico
Funzioni EasyMP Display	EasyMP senza PC, proiezione in rete EasyMP, controllo e supporto rete EasyMP 8 modalità colore (inclusa modalità di simulazione DICOM)
LINGUE	Inglese / francese / tedesco / italiano / spagnolo / portoghese / coreano / cinese / russo / olandese / danese / ungherese / ceco / polacco / norvegese / finlandese / svedese / greco / turco / arabo / giapponese / cinese tradizionale / rumeno / sloveno / ucraino / catalano / thailandese
LIVELLO DI RUMOROSITÀ (modalità Normale / Economy)	39 dB / 33 dB
AUDIO	1x 7 Watt
PESO	6,8 kg
DIMENSIONI (LxPxA)	470x311,5x135 mm
CONSUMO Normale / Economy In standby	451 W / 376 W 0,47 W
GARANZIA	2 anni sull'unità principale e 1 anno sulla lampada

* Valori basati su ISO 21118

INFORMAZIONI LOGISTICHE SUL PRODOTTO

MODELLO VIDEOPROIETTORE	EB-G5750WU	EB-G5750WUNL
CODICE PRODOTTO		
CODICE A BARRE		
CONTENUTO DELLA CONFEZIONE	Videoproiettore Lente standard Cavo alimentazione Cavo computer Telecomando e batterie Copertura lente Copricavo Unità LAN wireless Software in dotazione Manuali utente	Videoproiettore Cavo alimentazione Cavo computer Telecomando e batterie Copertura lente Copricavo Unità LAN wireless Software in dotazione Manuali utente
PESO LORDO	10,7 kg	10,04 kg
DIMENSIONI IMBALLO DI CARTONE (PxLxA)	570x549x282 mm	570x549x282 mm



Epson Italia s.p.a.
Tel.: 02-660321
Numero Verde: 800-801101
www.epson.it

Via M. Viganò De Vizzi, 93/95
20092 Cinisello Balsamo (MI)

I marchi e i marchi registrati appartengono a Seiko Epson Corporation o ai rispettivi proprietari. Le informazioni sui prodotti sono soggette a modifica senza obbligo di preavviso.

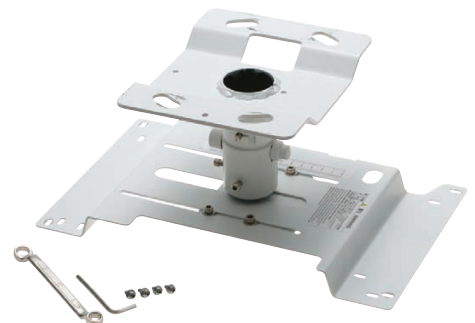
LENTI OPZIONALI

- Lente standard
V12H004S05 (ELPLS05)
- Lente ottica da retroproiezione
V12H004R03 (ELPLR03)
- Lente ottica a media gittata 1
V12H004M04 (ELPLM04)
- Lente ottica a media gittata 2
V12H004M05 (ELPLM05)
- Lente ottica a lunga gittata
V12H004L06 (ELPLL06)

Per maggiori informazioni, vedi tabella specifiche lenti opzionali

OPZIONI

- Lampada di ricambio
V13H010L63 (ELPLP63)
- Set filtro aria
V13H134A17 (ELPAF17)
- Unità LAN wireless
- Chiavetta USB per connessione wireless veloce
V12H005M08 (ELPAP08)
- Schermo riavvolgibile da 80 pollici 16:10
V12H002S24 (ELPSC24)
- Epson Visual Presenter
- Epson Visual Presenter
V12H321003 (ELPDC06)
- Montaggio a soffitto
V12H003B22 (ELPMB22)
- Tubolare per installazione a soffitto da 668 – 918 mm
V12H003P13 (ELPFP13)
- Tubolare per installazione a soffitto da 918 – 1.168 mm
V12H003P14 (ELPFP14)



Installazione a soffitto su misura, facile e sicura

EPSON®