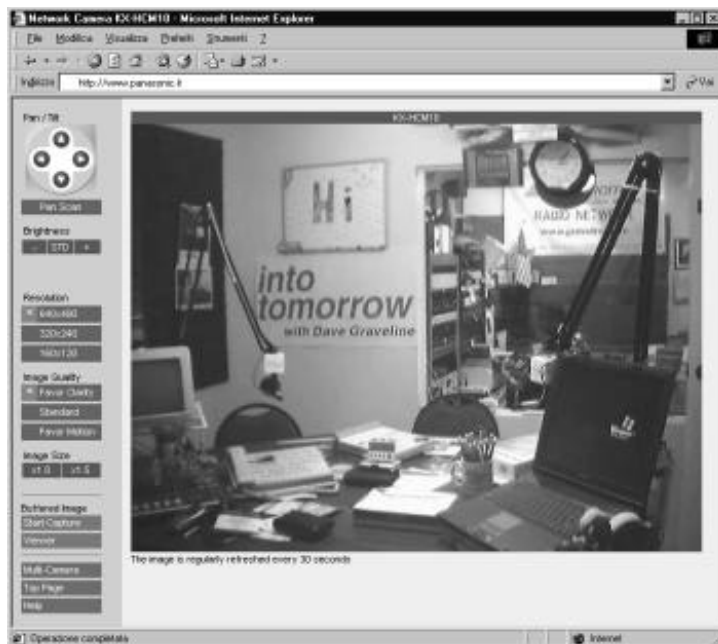


Panasonic KX-HCM10



Network Camera

Telecom & Security Solutions

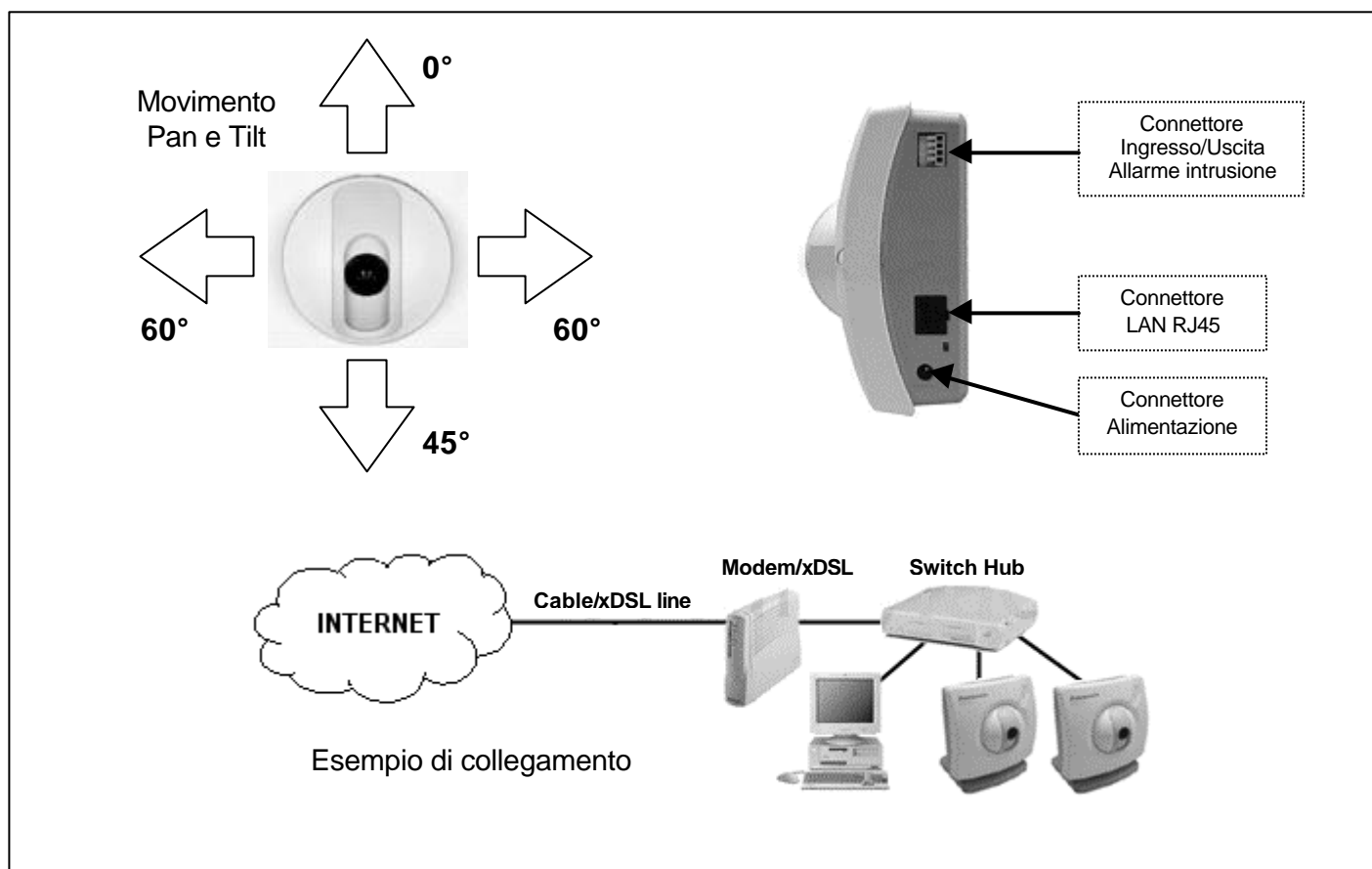


Da oggi Panasonic vi offre un semplice strumento per poter raggiungere luoghi remoti tramite il vostro personal computer.

Potete verificare le stanze della vostra casa come l'ufficio o il negozio attraverso il collegamento Internet.

E' possibile essere avvisati di un eventuale intrusione semplicemente tramite l'invio di un e-mail.

Un prodotto facile da installare e da utilizzare con differenti possibilità di applicazione sia a livello privato che business.



Pan / Tilt



Pan Scan

Brightness

- STD +

Resolution

640x480

* 320x240

160x120

Image Quality

Favor Clarity

* Standard

Favor Motion

Image Size

x1.0 x1.5

Buffered Image

Start Capture

Viewer

Multi-Camera

Top Page

Help

CARATTERISTICHE PRINCIPALI	
Web server integrato	-
Interfaccia rete LAN	10Base-T Ethernet (RJ45)
Software di gestione	Non richiesto
Visualizzazione	Tramite internet browser (Explorer 5.0 o superiore)
Configurazione	Tramite pagine web
Protocolli di rete	HTTP-FTP-SMTP-TCP-UDP-IP-ARP-ICMP
Indirizzamento IP	Statico e dinamico (DHCP)
Trasferimento immagini	Automatico tramite FTP o e-mail
Registrazione immagini	Tramite buffer interno
Visualizzazione multicamera	Fino a 4 camere
Multi accesso	Fino a 10 utenti contemporaneamente
Pan & Tilt da remoto	Pan Orizzontale +/- 60° Tilt Verticale da 0° a 40°
Protezione password	Per amministrazione e configurazione da remoto
Gestione utenti	Accesso con password fino a 20 utenti
Occupazione di banda	Impostabile
Installazione	Solo per uso interno
CARATTERISTICHE TECNICHE	
Sensore ottico	CMOS 1/3"
Pixels effettivi	320.000
Sensibilità	Da 10 a 10.000 Lux
White Balance	Automatico/Manuale
Fuoco fisso	Da 1 metro a infinito
Caliber Ratio	F.18
Compressione video	JPEG/Level 3
Buffer immagini	Circa 80 frames con risoluzione 320x240
Frame rate	7,5 x sec. (640x480) -15 x sec. (160x120)
Connettore IN	Ingresso a chiusura di contatto
Connettore OUT	Uscita programmabile (carico Max. 50 mA)
LED di segnalazione	Alimentazione (disattivabile) e attività link/rete
Dimensioni A x L x P	116 mm x 115 mm x 72 mm
Peso	350 g
Alimentazione	Adattatore da 100 a 240 VAC uscita 9VDC 1A
Consumo	8W
Condizione operative	Temperatura da +5°C a +40°C
Umidità	da 20% a 80 %



KX-HCM8
Ottica fissa

