



NEVO^{SL}

Il più avanzato telecomando touchscreen esistente

Universal Electronics



La Universal Electronics (UEI), con sede centrale in California e filiale europea in Olanda, si può definire “il massimo specialista mondiale del telecomando”. Si tratta di una società pubblica quotata al Nasdaq con il simbolo UEIC.

Costruisce telecomandi con i propri marchi One for All e Kameleon, nonché per conto terzi: nomi famosi come Philips e Sony, per citarne due, si avvalgono dell’esperienza tecnica e costruttiva della UEI per i propri telecomandi. Tutti i telecomandi in dotazione a Sky nei vari paesi europei, Italia inclusa, sono fabbricati dalla UEI.

La nuova linea Nevo rappresenta il “fiore all’occhiello” dell’azienda e la massima espressione della propria tecnologia.



Analisi

Il Nevo^{SL} è un potente telecomando universale che offre, in maniera estremamente intuitiva, un controllo completo dei media audio-video e digitali di una casa “cablata”.



Il Nevo SL è il telecomando più avanzato al mondo attualmente esistente perché, oltre a controllare via infrarossi i vari apparecchi audio/video (i media audiovideo), **visualizza e controlla anche i media digitali** (quindi file MP3, immagini jpeg, film residenti in un computer).

Per “**casa cablata**” si intende una abitazione che abbia una rete ethernet che colleghi i vari PC. Questa rete può essere filare (con il cavo CAT5) oppure wireless. **Il Nevo comunica direttamente con un PC via la sua wi-fi incorporata tramite un punto di accesso wireless** (un punto di accesso wireless è indispensabile per sfruttare questa funzione): i contenuti multimediali residenti nel PC vengono visualizzati sullo schermo del Nevo e da qui si può decidere cosa sentire e dove (i punti di ascolto con i player vengono programmati via software).

I player o lettori possono essere sia software (residenti quindi in un PC, (tipo il Windows Media Player in dotazione con Windows) oppure hardware: i lettori hardware sono quelli che hanno un attacco ethernet e le classiche uscite audio/video da collegare a un impianto hi-fi esistente (tipo il NAD NetCap, per intenderci). I segnali audio/video residenti nel computer viaggiano sulla rete ethernet cablata o su quella wireless.

Attenzione: player e server devono essere compatibili con lo standard UPnP (Universal Plug and Play): nel cd-rom fornito in dotazione con il Nevo si trovano già un server (NevoMedia Server) e un lettore software (NevoMedia Player) compatibili. Un elenco completo dei dispositivi UPnP verrà fornito a breve.



Ideale per gli Installatori

Il Nevo^{SL} permette agli installatori di assemblare soluzioni personalizzate per il controllo totale di una casa in maniera veloce e senza alcuno sforzo.

- **Abbatte i costi di progetto e di personalizzazione dell'interfaccia di controllo**
- **Aumenta il numero delle installazioni**
- **Aumenta la remuneratività e il parco clienti**



Uno dei punti di forza del Nevo SL è la sua incredibile facilità e velocità di programmazione.

Chi ha esperienza di programmazione di telecomandi intelligenti sa quanto tempo possa prendere la programmazione dei comandi e la personalizzazione della grafica: l'ambiente di programmazione Nevo è di potenza tale da permettere l'ottimizzazione dei comandi e della grafica in una frazione di tempo rispetto agli altri.

Il che si traduce in un considerevole risparmio di tempo, un maggior numero di installazioni e maggior remuneratività.



Controllo Totale dell'Intrattenimento

Database Codici IR per controllo A/V

- La più vasta e completa libreria di codici del mondo
- Opera con tutte le marche di apparecchi A/V disponibili

Wi-Fi incorporato per il controllo dei media digitali

- Accesso e controllo di musica, immagini e film in qualunque punto della casa cablata

Supporto per il Controllo Multi-room

- Il NevoLink™ permette il controllo via IP di apparecchi audiovisivo posti in ambienti remoti o inseriti in un mobile



Il Nevo SL svolge una triplice funzione:

1. Telecomando universale a infrarossi

Qualsiasi comando IR può venire appreso e trasmesso, anche quelli Bang & Olufsen che hanno portanti molto alte. Ovviamente possono essere create macro con ritardi.

La Universal Electronics possiede il più grande database al mondo di comandi IR: circa 170.000 apparecchi nel database, in continuo aumento! In sede di programmazione è possibile scaricare online i codici specificando semplicemente marca e modello, senza doverli quindi apprendere dai telecomandi originali.

2. Controllo via Wi-Fi dei media digitali

Come già spiegato nella schermata precedente.

3. Controllo IR multiambiente tramite la Wi-Fi incorporata

La terza funzione viene realizzata tramite l'interfaccia intelligente NevoLink: quando il NevoLink viene posto vicino agli apparecchi da controllare (in un ambiente remoto o nascosti dentro un mobile) è possibile fargli emettere i comandi IR desiderati tramite la Wi-Fi del Nevo SL. Non è più quindi necessario avere gli apparecchi a vista per poterli controllare!



Impareggiabile Facilità d'Uso

Interfaccia Grafica Utente (GUI) di Grande Effetto

- TouchScreen LCD QVGA a Colori Alta Risoluzione 3.5"

Programmazione e Configurazioni Automatiche

- Progettato per generare le schermate in modo facile e veloce
- "Temi" pre-installati per un look personalizzato

Auto-rilevazione dei Contenuti Media Digitali

- Rileva e visualizza automaticamente i file media digitali disponibili sulla rete di casa tramite il Wi-Fi



Facilità è la parola d'ordine nel Nevo SL.

Facile da usare grazie al touchscreen ad alta risoluzione che permette di creare tasti e grafica ben identificabili.

Facile da programmare grazie alla potenza dell'applicativo NevoStudio: quando si inserisce un nuovo apparecchio, i cui codici sono presenti nel database online, il programma genera **automaticamente tutte le varie schermate di controllo di quell'apparecchio con tutti i comandi IR già associati ai vari tasti, e crea un'icona a scelta sulla home page!**

Il tema grafico prescelto di default può venire modificato trascinando semplicemente l'icona della nuova grafica desiderata sull'icona Nevo: **l'installatore può far scegliere fra i diversi temi grafici sapendo che la modifica si riduce a un semplice "drag and drop"!** Niente più estenuanti lavori di modifica della grafica.

Facile la rilevazione dei file multimediali presenti sul computer: in effetti, non c'è da fare niente, tutto viene svolto in automatico!



Personalizzazione Totale

NevoStudio™

- Un gruppo di strumenti software per una completa personalizzazione dell'interfaccia utente e di controllo

Interfaccia Utente Personalizzabile

- Verrà sollecitata la comunità online per condividere temi, tasti e file di configurazione

A Prova di Futuro

- Aggiungete nuovi codici di apparecchi, funzioni avanzate e immagini tramite www.mynevo.com



Come abbiamo visto l'applicativo NevoStudio svolge una gran quantità di operazioni in automatico; allo stesso tempo il programma permette, se lo si vuole, una completa personalizzazione dell'interfaccia utente.

Per questo gli installatori che realizzeranno nuovi temi o nuova grafica saranno invitati a renderli disponibili sul sito mynevo.com per la condivisione con i colleghi. Esattamente come avviene sul sito Remote Central per i file del Philips Pronto.

Il NevoStudio potrà venire quindi aggiornato, sia per la grafica che per i comandi, tramite il sito mynevo.com



Caratteristiche Hardware



- Schermo LCD TFT 3.5" a Colori
 - Risoluzione 320 x 240
- Processore Samsung 203 MHz
- Batteria di Grande Capacità
 - 1,350 mAH Li-Ion
- Grande Capacità di Memoria
 - 64 MB SDRAM / 32MB ROM
- Protocolli IR e RF incorporati
 - Hi-Power CIR e Wi-Fi (802.11b)
- Navigazione Pagine con Scroll-Wheel
- 17 Tasti Programmabili
- Tasti Ampi per le funzioni comuni
- Opera su piattaforma WinCE OS 4.2
- Include Base di Ricarica e Stilo Telescopico
- Design con due toni di colore



Da segnalare la grande capacità di memoria e di calcolo.

Il fatto che giri su **piattaforma Windows CE** fa sì che nel futuro possano uscire ulteriori funzionalità. Ad esempio, annunciata la **prossima compatibilità con gli Imerge!** La visualizzazione dei contenuti e il controllo di un SoundServer tramite il touchscreen Nevo.



Il tasto Guida riporta sempre alla home page.

Il tasto a bilanciere fa scorrere in sequenza tutte le pagine poste sullo stesso livello (ad esempio, per un lettore dvd, quella di accensione, quella di controllo del trasporto, quella del menù, ecc.).

Tutti i tasti rigidi sono configurabili via software: per i quattro tasti funzione si possono inserire le relative etichette in modo che compaiano alla base dello schermo, immediatamente sopra ad esse.



NevoStudio™

Un gruppo di applicativi PC di editazione che permettono una personalizzazione veloce, intuitiva e flessibile dell'interfaccia e delle funzioni di controllo



- Operatività Drag & Drop
- Ambiente di Progetto Flessibile
- Supporta Tutti i Formati Grafici
- Funzioni Estese di Codice
- Veloce Assemblaggio Macro
- Visualizzazione Mappa Sito
- Strumenti di Emulazione
- Funzioni di Apprendimento e di Procedura Guidata Nuovo Dispositivo



Una schermata generale dell'applicativo NevoStudio con le varie finestre aperte.

Si opera con il “drag and drop” in maniera intuitiva.

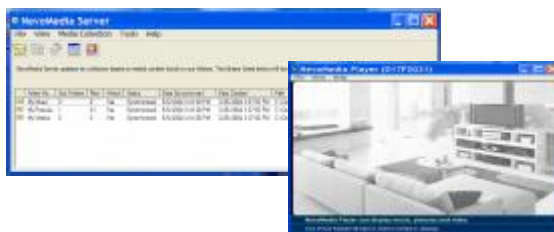
Presente anche uno strumento di emulazione per provare la funzionalità del telecomando senza scaricare il programma sul Nevo SL.



NevoMedia™ Manager

Il NevoMedia Manager è progettato per operare con i Media PC per permettere all'utente di visualizzare e controllare i media digitali in qualunque punto della casa cablata.

- Usa lo Standard UPnP™
- Opera con i Dispositivi Compatibili UPnP
- Gira su piattaforma Windows® XP



Il NevoMedia Manager si carica sul PC che contiene i file multimediali (MP3, jpeg, ecc.) e automaticamente crea le cartelle dei media per renderle visualizzabili sul Nevo SL e disponibili in rete.

Il PC necessita del sistema operativo Windows XP.



NevoMedia™ Manager

Media Digitali, uno scenario in espansione

- Previsioni di vendita nel 2007 di 29 milioni di fotocamere digitali
- Il numero delle foto digitali scattate nel 2007 raddoppierà a 57 miliardi
- Solo negli USA è prevista nel 2007 la vendita di 25 milioni di lettori media
- Nel 2003 sono stati vendute online oltre 5 miliardi di canzoni al mese

Richiesta di Maggiori Opzioni da Parte dei Consumatori

- Riprodurre musica digitale su qualsiasi impianto in casa e in ufficio
- Apprezzare i film in ogni stanza
- Vedere le foto su qualsiasi televisione di una casa cablata

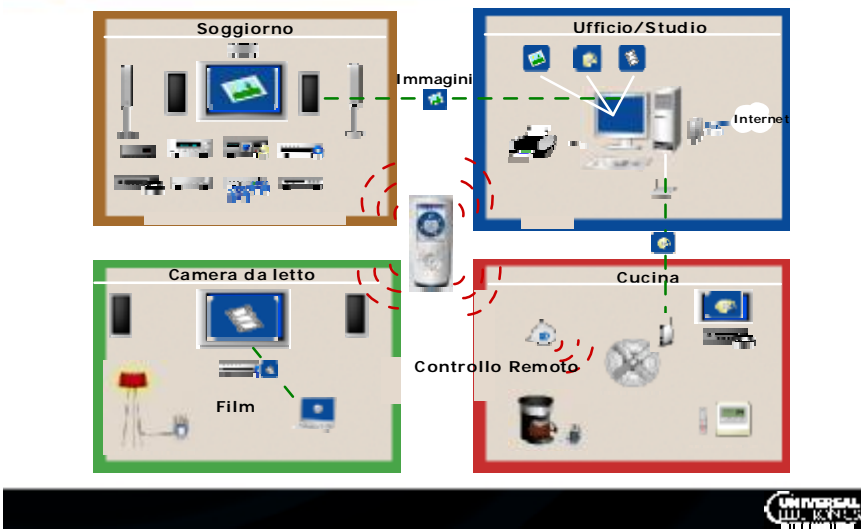


Il boom dei media digitali è evidente: la maggior parte della musica non viene più riprodotta su impianti classici ma su riproduttori tipo iPod.

La pellicola fotografica sta scomparendo per far posto alle macchine fotografiche digitali.

Le persone adesso vogliono fruire di questi contenuti senza dover stare davanti a un computer: il Nevo permette questo, potendo scegliere i file sul proprio schermo e farli riprodurre dove lo si voglia.

Media Digitali in Casa



In quest'esempio vediamo una situazione tipo dove tramite un Nevo SL viene controllato un computer/server collocato nello studio per inviare delle immagini da visualizzare sul display del soggiorno; con lo stesso Nevo viene controllato un notebook con un secondo server per riprodurre un film sul display della camera da letto. Un NevoLink posto in cucina riceve istruzioni via Wi-Fi dal Nevo per inviare comandi infrarossi ai dispositivi presenti: impianto audio/video, ventilatore a pale, centralina di riscaldamento, ecc.



Schermate tipo dell'ambiente NevoMedia Manager.

1. Le cartelle contenenti musica, immagini, film.
2. Visualizzazione della copertina dell'album in ascolto
3. Selezione dell'ambiente dove è presente un player per inviare i file per la riproduzione



Confezione Nevo^{SL}





Contenuti della Confezione Nevo^{SL}

- **Telecomando Universale**
- **Base di Ricarica**
 - **Avvio della ricarica con la semplice posa del dispositivo**
- **Alimentatore CA/CC**
- **Cavo USB per lo scarico delle configurazioni NevoStudio™**
- **Il CD di installazione include**
 - **NevoStudio™**
 - **NevoMedia™ Manager**
 - **Manuale Utente**
- **Guida Rapida Utente**
- **Manuali Utente Nevo^{SL} e NevoMedia Manager**
- **Manuale Utente NevoStudio**





NevoLink™

Un'Interfaccia Intelligente, indirizzabile IP, per controllare apparecchi posti in altre stanze o nascosti in un mobile di casa.



- **Facile Installazione/Gestione**
- **Connessione Ethernet IP incorporata**
- **Diodi IR ad alta potenza incorporati**
- **6 Porte Esterne IR**
- **Design Compatto e Leggero**
- **Alimentatore Esterno**



Il NevoLink ha la porta ethernet per la connessione filare, tuttavia può anche funzionare in maniera wireless connettendovi un access point.

L'irradiazione dei raggi infrarossi avviene tramite i led posti sul frontale o via gli emettitori inclusi nella confezione.



Confezione NevoLink™





Contenuti Confezione NevoLink™

- **NevoLink**
- **Alimentatore CA/CC**
- **6 emettitori esterni**
- **5 switch pin**
- **Guida Rapida Utente**



Training di Programmazione

- La Definitive Audio organizzerà training periodici per l'addestramento alla programmazione e configurazione.
 - I primi due saranno organizzati a Roma e Milano.
 - Date intorno a metà/fine giugno 2005.
 - Durata di circa 6-8 ore con prove pratiche
- Argomenti coperti:
 - Nevo^{SL}, NevoStudio™, NevoMedia™ Manager, NevoLink™
- Il dealer che non volesse occuparsi della programmazione potrà appoggiarsi, o appoggiare l'utente finale, presso i centri assistenza deputati a farlo (con compenso diretto).



Nella confezione Nevo si trova un cd contenente, oltre ai vari applicativi, anche i manuali utente (compreso quello dell'applicativo NevoStudio).

Quindi, in teoria, è possibile realizzare la programmazione da autodidatta. Per sfruttare appieno la potenzialità del prodotto, tuttavia, verranno organizzati dei training di una giornata con prove pratiche di programmazione.

Alcuni centri assistenza verranno addestrati per realizzare la programmazione conto terzi.



La Soluzione Nevo^{SL}

NEVO^{SL}



NEVO
STUDIO



NEVO
MEDIA

NEVO
LINK

