



At the heart of the image



I AM FULL OF POSSIBILITIES



I AM THE NIKON TOTAL DIGITAL IMAGING SYSTEM

iamnikon.it

Total Digital Imaging System di Nikon:

Lasciatevi guidare dall'immaginazione

Nikon è orgogliosa di presentare la nuova versione del Total Digital Imaging System, ricco di soluzioni entusiasmanti per la fotografia, di risposte e di ispirazione. In queste pagine, troverete tutto ciò di cui avete bisogno per realizzare le vostre idee di oggi e ispirare quelle di domani. Che siate professionisti esperti o appassionati fotografi dilettanti, di certo il contenuto di questa brochure potrà aiutarvi a ottenere immagini migliori. Ogni elemento è progettato in modo specifico per lavorare con le fotocamere Nikon e ciò significa avere prestazioni straordinarie che fanno emergere il meglio di voi e della vostra reflex digitale Nikon. Avete avuto un'idea? Realizzatela. È da qui che si parte.



SOMMARIO

- Perché più luce? Pagg. 4-5
- Ecco cosa può fare un solo lampeggiatore Pagg. 6-7
- Esaltare il potenziale con lampeggiatori multipli Pagg. 8-9
- Molteplici funzioni, possibilità illimitate Pagg. 10-11
- Sistema di illuminazione creativa Nikon: la linea Pagg. 12-13
- Sistema di illuminazione creativa Nikon:
 concetto e compatibilità Pagg. 14-15
- NEF e Capture NX 2 Pagg. 16-18
- Camera Control Pro 2 Pag. 19
- Battery pack, batterie, caricabatterie e adattatori CA Pag. 20
- Accessori per trasmissione wireless e unità GPS Pag. 21
- Accessori per lo scatto, microfono e filtri Pag. 22
- Mirini e accessori da macro Pag. 23
- Compatibilità del sistema Pag. 24



Due lampeggiatori che supportano l'illuminazione avanzata senza cavi (una nel kayak e una da sopra) sono stati attivati senza cavi con un SU-800 opportunamente posizionato per l'invio del segnale di comando a entrambe le unità remote.

© Joe McNally

Perché più luce?

Sistema di illuminazione creativa Nikon:
ottenere con semplicità fotografie come in studio praticamente ovunque

È semplice capire la necessità di avere un flash in scenari di ripresa con poca luce, ma i lampeggiatori Nikon sono molto utili anche in pieno giorno, con la luce del sole e ombre profonde. La luce aggiuntiva aiuta le fotocamere a catturare ciò che gli occhi vedono senza sforzo. Si dimentica facilmente che l'occhio umano è uno strumento ottico notevole, che registra livelli di contrasto fra alte luci e ombre impossibili da rilevare per le fotocamere. Con una luce aggiuntiva a disposizione, è possibile schiarire le ombre e ridurre il contrasto visibile per riportarlo all'interno del campo registrabile dal sensore di immagine della fotocamera. Il flash incorporato della fotocamera spesso è sufficiente, ma la luce diretta, frontale può risultare troppo intensa per i piccoli dettagli, lasciando alcune immagini con delle aree piatte e sovraesposte. Tuttavia, basta un

semplice flash senza cavi separato dalla fotocamera e posto di lato per aggiungere profondità e toni uniformi e arrotondati, dalle alte luci all'ombra (come visualizzato nell'immagine centrale in basso). Forse l'argomento più convincente a favore della luce aggiuntiva è l'estetica: uno o più lampeggiatori piazzati in modo strategico sono in grado di trasformare l'atmosfera della fotografia come la luce disponibile non è in grado di fare. I lampeggiatori possono modificare una semplice istantanea nella creazione di un'immagine che riflette il significato originale della parola "fotografia": disegnare con la luce. Ogni luogo può diventare uno studio fotografico personale. Il Sistema di illuminazione creativa Nikon rende semplice questa trasformazione, perché lavora senza cavi e in sintonia con le reflex digitali Nikon.



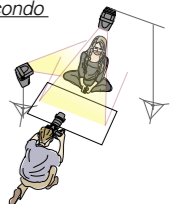
Modella in ombra contro uno sfondo luminoso fotografata senza lampeggiatore. Misurazione matrix: nessuna compensazione dell'esposizione. L'esposizione è ben bilanciata, ma l'immagine manca di impatto.



La stessa modella fotografata con un lampeggiatore separato dalla fotocamera. Si noti il colore più ricco, più saturo. Il lampeggiatore ha scattato dalla sinistra della fotocamera in posizione angolata (45°) per creare profondità.



Con l'aggiunta di un secondo lampeggiatore dall'alto e riflettendo la luce con un pannello riflettente dal basso. È rimossa la profonda ombra sul collo del soggetto.



Pagina accanto: viene impiegato un terzo lampeggiatore posto alle spalle del soggetto. Il lampeggiatore è montato sul supporto a pavimento in dotazione e la parabola flash è inclinata di 45° verso l'alto. Il terzo lampeggiatore crea una luce brillante intorno ai capelli e alle spalle del soggetto e aiuta a separarlo dallo sfondo.





© Kathy Wolfe



© Joe McNally

Ecco cosa può fare un solo lampeggiatore

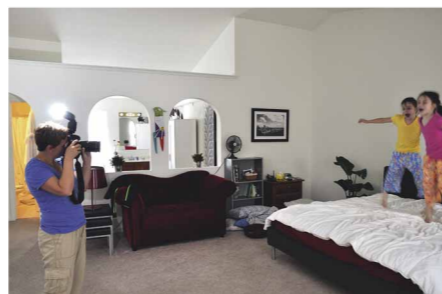
Una bellissima luce morbida riflessa da un muro

“I bambini hanno le loro attività, anche mentre scatto”, dice la fotografa di bambini Kathy Wolfe, “uno dei principi fondamentali per fotografare i bambini è la velocità”. Kathy deve trovare velocemente una buona luce o crearne una tutta sua quando serve, per esempio in una stanza poco illuminata

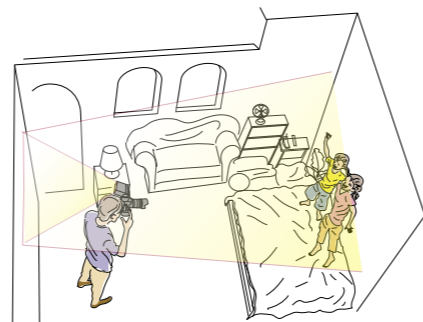


Il flash remoto senza cavi posto sul lato destro della fotocamera elimina le ombre indesiderate proiettate sul muro dalla luce della finestra a sinistra.

mentre i suoi piccoli soggetti sono ancora collaborativi. I lampeggiatori Nikon, leggeri e portatili, sono sempre nella borsa della sua fotocamera. Il modo in cui lavora con il Sistema di illuminazione creativa Nikon (CLS) è semplice, ma i risultati sono significativi. Inclina la parabola flash di un lampeggiatore collegato con contatto caldo verso un muro bianco per ottenere un effetto lampo riflesso. Questo semplice gesto trasforma una luce diretta in un bagliore morbido e armonioso. Qualsiasi superficie grande e bianca può diventare uno strumento improvvisato per ammorbidire la luce: è una tecnica semplice che produce colori più ricchi, come quelli che si possono vedere qui. Kathy Wolfe utilizza quasi sempre il modo flash i-TTL. In questo modo, l'innovativo Sistema di illuminazione creativa calcola automaticamente per lei le esposizioni ideali del flash, fotogramma dopo fotogramma, consentendole di concentrarsi sul momento da catturare.



Il flash del lampeggiatore viene riflesso dal grande muro bianco alle spalle della fotografa, avvolgendo la stanza poco illuminata con una luce morbida.



Riflesso creato da un flash sulla fotocamera

Una luce forte proveniente da una finestra

Joe McNally, fotogiornalista di fama mondiale, ha dei consigli utili per fotografare. “La cosa più importante è vedere la foto prima con gli occhi della mente”, dice. “Come piazzare la fotocamera e come illuminare il soggetto, tutto scaturisce in modo naturale dall'immagine mentale”. Mentre fotografava alcuni atleti di un liceo



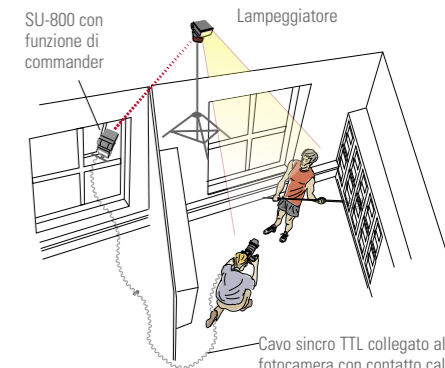
Anche con un solo lampeggiatore, è possibile sperimentare innumerevoli combinazioni di sfumature e dettagli.

© Joe McNally

nello spogliatoio, Joe ha immaginato una foto del suo soggetto nella luce dorata del tardo pomeriggio. Per creare la giusta atmosfera, ha posizionato la fotocamera in basso, utilizzando un obiettivo grandangolare. Quindi ha posizionato un lampeggiatore fuori dalla finestra, a una distanza tale da creare delle ombre profonde nello spogliatoio. Utilizzando un filtro colorato per riscaldare opportunamente la luce e zoomando la parabola del flash a 200 mm per concentrare la luce sull'atleta, McNally ha ricreato la situazione di ripresa che aveva inizialmente progettato nella sua immaginazione. La foto sopra sembra essere stata presa nella luce naturale del crepuscolo, mentre in realtà è stata scattata utilizzando un lampeggiatore Nikon, per fare in modo di mantenere il “momento d'oro” della luce per tutto il tempo desiderato. Il livello di sfumature da sperimentare con un solo lampeggiatore è sorprendente.



Si può utilizzare l'ambiente circostante come uno strumento per plasmare la luce: un lampeggiatore posto fuori dalla finestra ricrea una luce calda, da tardo pomeriggio.



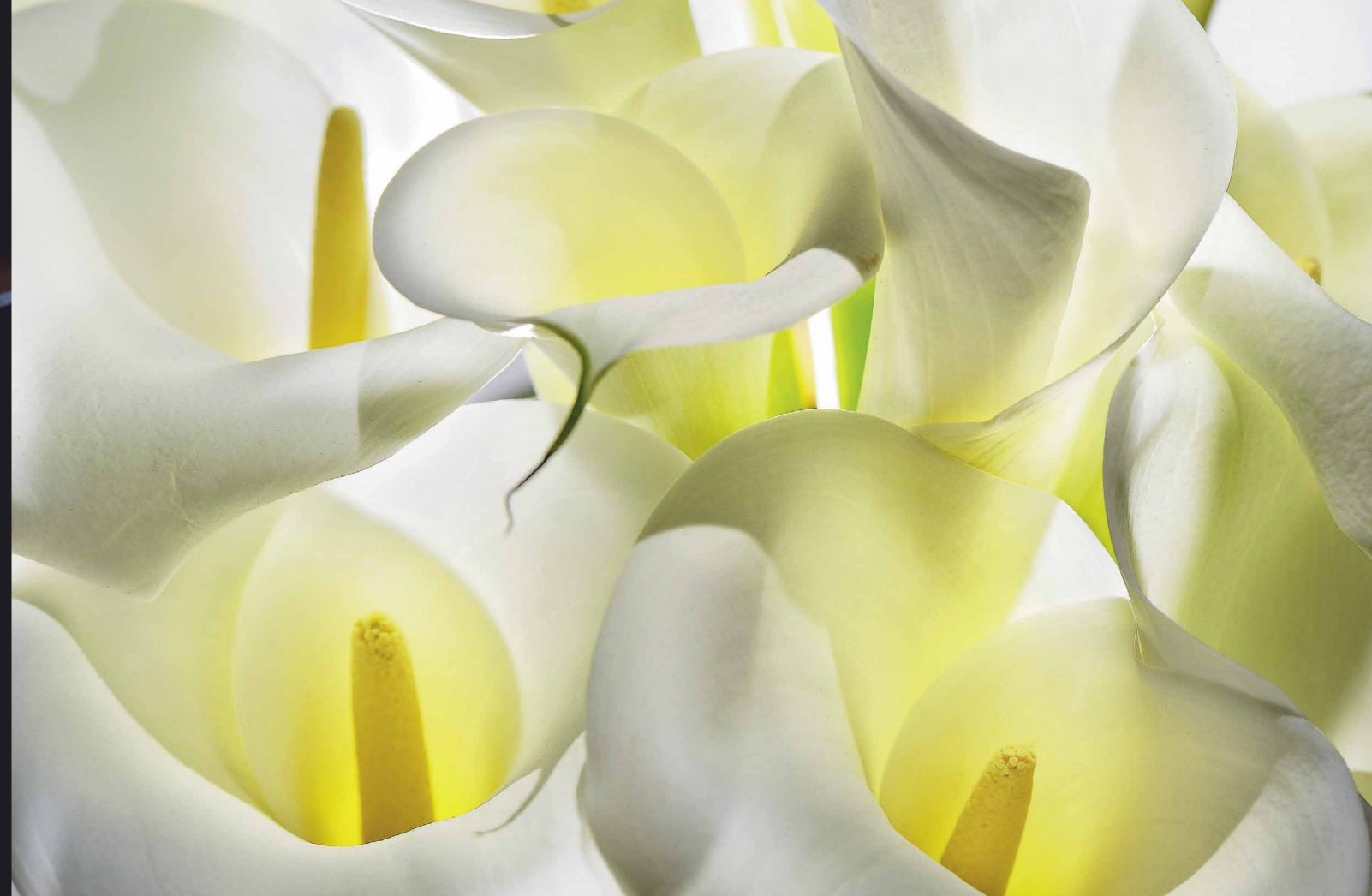
SU-800 con funzione di commander

Lampeggiatore

Cavo sincro TTL collegato alla fotocamera con contatto caldo



© Cliff Mautner



© Yves Paternoster

Esaltare il potenziale con lampeggiatori multipli

Un flash secondario *da dietro* per un bellissimo alone di luce

“Per catturare senza distrazioni gli eventi importanti mentre si svolgono, un fotografo di matrimoni deve essere flessibile e discreto”. Sono le utili parole di Cliff Mautner, uno dei professionisti più rispettati nel campo. Il modo in cui utilizza il Sistema di illuminazione creativa Nikon è semplice, ma allo stesso



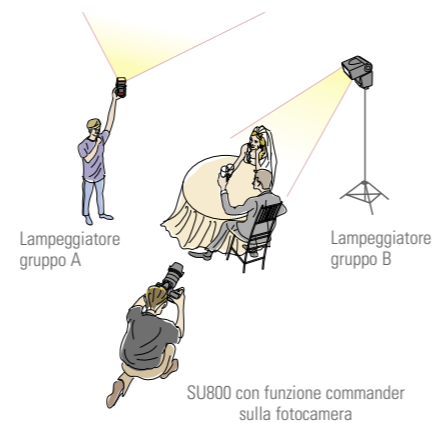
La luce principale, sulla sinistra della fotocamera, illumina il volto della sposa. Una seconda luce da dietro il soggetto svela i dettagli del velo.

© Cliff Mautner

tempo strategicamente efficace. Tutto ciò di cui ha avuto bisogno per creare la tonalità, la dimensione e l'atmosfera dell'immagine sopra è stato un flash separato dalla fotocamera, azionato nel lato sinistro dell'inquadratura. Tutto ciò è reso semplice dal controllo senza cavi e dall'i-TTL. Per ottenere una luce morbida quando non sono disponibili dei pannelli riflettenti o un soffitto bianco, Cliff inclina la parabola flash di 90 gradi verso l'alto, o addirittura all'indietro, per sfumare la luce, ammorbidendo un flash intenso per adattare meravigliosamente la scena. In questo modo, aggiunge solo la quantità di luce necessaria a mostrare il contorno chiaro del profilo della sposa nella foto sopra. Per schiarire le ombre nel velo della sposa, Cliff introduce una seconda luce da dietro. Quest'ultima è impostata in un gruppo diverso rispetto al flash principale; ciò significa che il fotografo può accenderla e spegnerla dalla fotocamera senza problemi e senza disturbare il soggetto.



Un assistente del fotografo mantiene a mano, in posizione angolata, un'unità remota, creando tonalità e dimensione.



Illuminazione contenuta e precisa *intorno al soggetto* per rivelare i dettagli

“Sono appassionato di luce. Non finisce mai di sorprendermi”, dice Yves Paternoster, fotografo di nature morte. “È davvero un gioco di millimetri, che cambia l'aspetto e l'atmosfera delle mie foto, a seconda di dove la posizione”. Come fotografo da studio, Paternoster ama prendere la luce che si può trovare all'esterno e utilizzarla nell'ambiente dello studio, riproducendo la luce naturale con l'uso creativo dei flash. Il kit flash macro con unità di pilotaggio commander R1C1 fa questo e molto altro. “Mi rende creativamente audace”, dice Yves e aggiunge:

“In effetti, credo che possa rendere chiunque creativamente audace”. Le unità flash



© Yves Paternoster

Scatto con un solo lampeggiatore

SB-R200 che lavorano con l'SU-800 sono piccole e senza cavi, così i fotografi come Paternoster possono giocare liberamente con la luce, utilizzando l'unità a mano in diverse posizioni, per ottenere proprio l'effetto desiderato. Benché fosse soddisfatto di una particolare foto di fiori, scattata con una sola unità flash, ha deciso di sperimentare possibilità diverse, introducendo una seconda sorgente di luce. Come si può vedere sopra, con una semplice operazione Yves ha ottenuto così uno scatto di impatto, nuovo e alternativo. I comandi intuitivi sono un grande vantaggio del sistema, ma l'abilità di controllare la luce con precisione, necessaria con la normale illuminazione da studio, risulta comunque di estrema importanza. Come si può vedere dalla foto a destra, l'R1C1 con tre unità aggiuntive SB-R200 consente di illuminare esattamente dove si vuole, anche in caso di oggetti molto piccoli. Il sistema è come uno studio tascabile, ma il livello di precisione

può comunque stupire anche fotografi esperti.



Giocare con la luce: oltre al piccolo SB-R200 dall'alto, un altro SB-R200 viene tenuto a mano per illuminare i fiori dal basso.



© Yves Paternoster

Molteplici funzioni, possibilità illimitate



Fill-flash con bilanciamento i-TTL
© Joe McNally

Fill-flash con bilanciamento i-TTL

La giusta quantità di luce per un'esposizione ben bilanciata sia in primo piano sia sullo sfondo

Sorprendentemente utile in situazioni di illuminazione mutevole o imprevedibile, l'innovativo sistema i-TTL genera in modo automatico delle esposizioni di flash sempre accurate. Che la vostra reflex digitale Nikon sia impostata sulla misurazione Color Matrix 3D II/III o sulla misurazione ponderata centrale, il lampeggiatore pronto su i-TTL genera fill-flash sempre bilanciati. In questa modalità, un pre-flash di rilevamento scatta alcuni microsecondi prima del flash vero e proprio, raccogliendo le informazioni più aggiornate riguardanti la scena e inviandole al lampeggiatore. Persino in scene difficili come nel caso di soggetti in controluce, con il flash è possibile ottenere delle esposizioni ben bilanciate in tutta l'inquadratura ed evitare di sovraesporre il soggetto.



La stessa scena scattata senza flash



Sincro FP automatico a tempi rapidi per una profondità di campo minima
© Kathy Wolfe

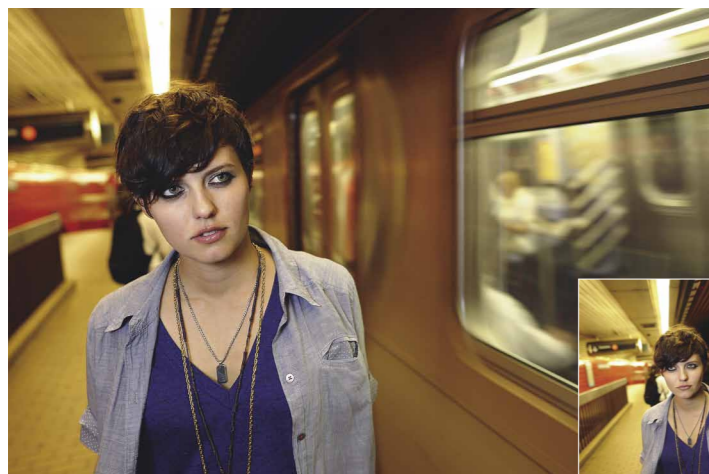
Sincro FP automatico a tempi rapidi

Profondità di campo minima per ritratti in condizioni di forte luminosità

Quando si scatta un ritratto in condizioni di illuminazione intensa, ad esempio in pieno sole, la qualità della luce potrebbe costringere a usare un'apertura f/11 o minore che potrebbe non dare il risultato sperato per il ritratto. Il sincro FP automatico a tempi rapidi permette di andare oltre il normale tempo di sincronizzazione della fotocamera, intorno a 1/200 o 1/250 di secondo, per scattare con tempi di posa decisamente più rapidi, al massimo della capacità della fotocamera, e abilitando l'utilizzo di aperture maggiori, come l'/f/2.8, per ottenere un piano focale meravigliosamente ridotto che ha un grande impatto nei ritratti. La sincronizzazione a tempi rapidi è funzionale anche se si desidera arrestare un'azione in pieno giorno.



Sincronizzazione normale per un'ottima profondità di campo

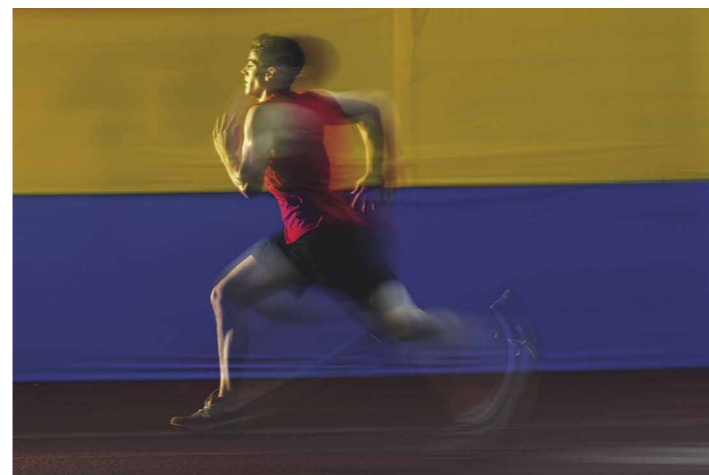
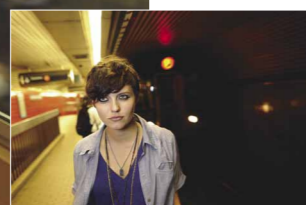


Con il blocco FV attivato l'emissione del flash resta la stessa

Blocco Flash Value (FV)

Mantenere l'esposizione flash in condizioni di illuminazione in costante cambiamento

Il blocco FV è utile per mantenere lo stesso valore di flash con le esposizioni corrette durante una sequenza di fotografie. Questo consente di ingrandire il soggetto e di cambiare la composizione o regolare l'apertura, senza alterare l'esposizione desiderata. Queste foto sono state scattate utilizzando il blocco FV. Come si può notare, il valore di emissione del flash rimane invariato anche quando una superficie altamente riflettente, in questo caso il treno, entra nell'inquadratura. In questo modo, è possibile rimanere concentrati sul soggetto senza preoccuparsi di regolarne l'illuminazione.

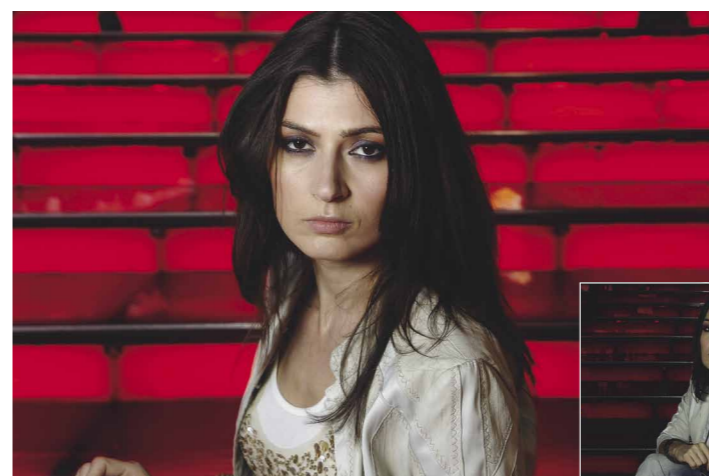


Sincro sulla seconda tendina per far scattare il flash alla fine dell'esposizione
© Joe McNally

Sincro sulla seconda tendina

Creare una sensazione di movimento con un effetto mosso intenzionale

Quando si utilizza la modalità sincro sulla seconda tendina, il flash scatta proprio alla fine di un'esposizione, invece che all'inizio. Quando si scatta a 1/30 di secondo o ancor più lentamente, il sensore di immagine assorbe tutta la luce disponibile. Quindi, appena prima della chiusura dell'otturatore, il flash scatta per illuminare il soggetto principale. Con il lampeggiatore lo scatto del flash è molto rapido e congela l'azione del soggetto principale. Se si applica questa tecnica a un soggetto in movimento, si ottiene un effetto che cattura lo sguardo e rende la sensazione di movimento, attraverso la combinazione di tratti nitidi ed effetto mosso intenzionale.



Sincro su tempi lenti
© Joe McNally

Sincro sui tempi lenti

Catturare la luce dell'ambiente con un tempo di posa lungo

Quando si fotografa una scena poco illuminata con la sola luce disponibile, un tempo di sincronizzazione rapido, ad esempio 1/250 di secondo, espone il soggetto, ma non riesce a esporre correttamente l'ambiente. Se si utilizza un tempo di posa di 1/30 di secondo o ancora più lento in qualsiasi modalità di esposizione della fotocamera, l'illuminazione dell'ambiente risulterà bilanciata in modo più naturale.



Sincro normale

Combinazione di lampeggiatore e valore ISO alto Aggiungere un tocco di qualità alla luce

Per molti fotografi, l'incredibile potenza delle elevate prestazioni ISO di Nikon è degna di lode, ma è importante notare la fondamentale differenza fra qualità e quantità della luce. Se un valore ISO alto può aumentare la possibilità di scattare in condizioni di scarsa illuminazione, non può da solo migliorare la qualità della luce. Questo effetto si può ottenere con i lampeggiatori Nikon. Un semplice flash può dissolvere le ombre sulla pelle di una modella e attirare l'attenzione sul suo volto, consentendo al fotografo di ottenere il risultato desiderato. Un lampeggiatore, insieme a un valore ISO alto, consente inoltre di illuminare soggetti distanti con un flash diretto oppure riflesso.



Schiarimento con flash e alto valore ISO (1600) utilizzati insieme
© Joe McNally

Alto valore ISO senza utilizzare il flash.

Sistema di illuminazione creativa Nikon

La linea di lampeggiatori



SB-910

Il lampeggiatore top di gamma di Nikon offre ai fotografi maggiore libertà con l'illuminazione creativa

per D4, serie D3, serie D800, D700, serie D300, D7000, D90, D5100, D5000, D3200, D3100, D3000, COOLPIX P7100/P7000

- Perfettamente compatibile con Sistema di illuminazione creativa Nikon
- Disponibili tre pattern di illuminazione (standard/uniforme/ponderata centrale), con maggiore precisione della distribuzione della luce, per i singoli ambienti di ripresa
- Rilevamento automatico dei formati Nikon FX e Nikon DX e selezione degli angoli di distribuzione della luce appropriati
- Parabola motorizzata con un'ampia portata dello zoom da 17 a 200 mm (in formato FX)
- Illuminazione ausiliaria AF, compatibile con il sistema AF a più punti, che copre un'ampia escursione focale da 17 a 135 mm
- Nuovo pulsante MENU che consente il rapido accesso alle personalizzazioni e interfaccia grafica utente ottimizzata del pannello LCD per migliorare il funzionamento
- Durevole e termo-resistente, facile da usare, filtri colorati di tipo rigido (fluorescenza o incandescenza) inclusi
- Rilevamento automatico dei tipi di filtri colorati e trasmissione delle informazioni sui filtri alla fotocamera per un bilanciamento del bianco ottimale
- Numero guida di 34 a 35 mm o di 53 a 200 mm (formato FX, pattern di illuminazione standard, ISO 100, 20 °C)
- Intervalli di ricarica minimi: circa 2,3 secondi con batterie Ni-MH
- Rilevamento automatico degli aumenti della temperatura massima del flash e conseguente controllo degli intervalli di ricarica, in modo da evitare il surriscaldamento
- Compatibile con battery pack ad alte prestazioni SD-9



SB-700

Lampeggiatore versatile dalle grandi prestazioni, porta semplicità alla fotografia con flash sulla fotocamera, remoti e multipli.

per D4, serie D3, serie D800, D700, serie D300, D7000, D90, D5100, D5000, D3200, D3100, D3000, COOLPIX P7100/P7000

- Funzionamento da unità flash principale o remota nell'illuminazione avanzata senza cavi
- Controllo di un numero illimitato di lampeggiatori e fino a due gruppi
- Quattro canali di controllo indipendenti senza cavi fino a una distanza di 10 m per ambienti di ripresa competitivi
- Modo controllo wireless rapido che consente di controllare la potenza del flash per due gruppi di unità flash remote
- LCD e disposizione dei comandi studiati per garantire un funzionamento facile e intuitivo
- Regolazione motorizzata della parabola con un'ampia portata da 24 a 120 mm (disponibile anche manuale)
- Disponibili tre pattern di illuminazione (standard/uniforme/ponderata centrale)
- Rilevamento automatico dei formati Nikon FX e DX per la distribuzione della luce appropriata
- Illuminazione ausiliaria AF, compatibile con il sistema AF a più punti, che copre un'ampia escursione focale da 24 a 135 mm
- Rilevamento automatico del tipo di filtri colorati di tipo rigido (fluorescenza/incandescenza) e regolazione del bilanciamento del bianco della fotocamera
- Funzione di aggiornamento del firmware applicata dall'utente attraverso le fotocamere reflex digitali Nikon
- Intervalli di ricarica brevi
- Rilevamento automatico degli aumenti della temperatura massima del flash e conseguente controllo degli intervalli di ricarica, in modo da evitare il surriscaldamento



SB-400

Flash di piccole dimensioni con funzionalità di lampo riflesso

per D4, serie D3, serie D800, D700, serie D300, D7000, D90, D5100, D5000, D3200, D3100, D3000, COOLPIX P7100/P7000

- Quattro angolazioni disponibili per diverse opportunità di riflettere il lampo
- Impostazione sulla fotocamera del controllo esposizione flash, come sincro sui tempi lenti e riduzione occhi rossi
- Funziona con due batterie alcaline formato R6/AA



Parabola dello zoom impostata a 200 mm per illuminare chiaramente il volto della sposa.

© Cliff Mautner

Kit flash macro R1C1/R1

L'impareggiabile sistema di lampeggiatori per una fotografia macro senza cavi di grande creatività

R1C1: kit flash macro con unità di pilotaggio Commander (SU-800, due SB-R200 e tutti gli accessori)

R1: kit flash macro con unità remota (due SB-R200 e tutti gli accessori)

R1C1

- Possono essere organizzati fino a tre gruppi remoti e quattro canali utilizzando l'SU-800 come unità di pilotaggio commander e gli SB-R200 come unità remote, per dare vita a un'illuminazione creativa del soggetto da destra, da sinistra, dall'alto e dal basso
- Scegliere e confermare le impostazioni è facile grazie al pannello LCD dell'SU-800 dalla posizione della fotocamera
- Le unità SB-R200 possono essere inclinate fino a 60° per adattarsi a obiettivi con distanze utili brevi

* Non tutti gli obiettivi sono utilizzabili.

Ghiera di fissaggio SX-1

Può contenere fino a quattro unità SB-R200 sull'obiettivo o fino a otto unità separate dalla fotocamera.

Adattatore di Posizionamento per Avvicinamento Massimo SW-11

Permette di centrare sull'asse ottico la luce emessa dall'SB-R200 ed è particolarmente utile nelle riprese a distanza ravvicinata. Raccomandato per distanze di ripresa entro i 15 cm (dall'obiettivo al soggetto).

Diffusore SW-12

Il pannello bianco-latte diffonde la luce emessa dal flash e ammorbidisce le ombre.

Supporto regolabile a pinza SW-C1

Permette l'applicazione di elementi diversi, come un diffusore. Si installa utilizzando la scanalatura della Ghiera di fissaggio SX-1.



Lampeggiatore remoto senza cavi SB-R200

Acquistabile anche come unità separata

per D4, serie D3, serie D800, D700, serie D300, D7000, D90, D5100, D5000, D3200, D3100, D3000

Sono incluse due unità SB-R200 sia nel kit R1C1 sia nel kit R1. Ogni unità dispone di un numero guida pari a 10 (ISO 100, m) o 14 (ISO 200, m) Quando è fissato a un obiettivo tramite SX-1, è possibile inclinare la parabola fino a 60° verso l'asse ottico o fino a 45° in direzione opposta.



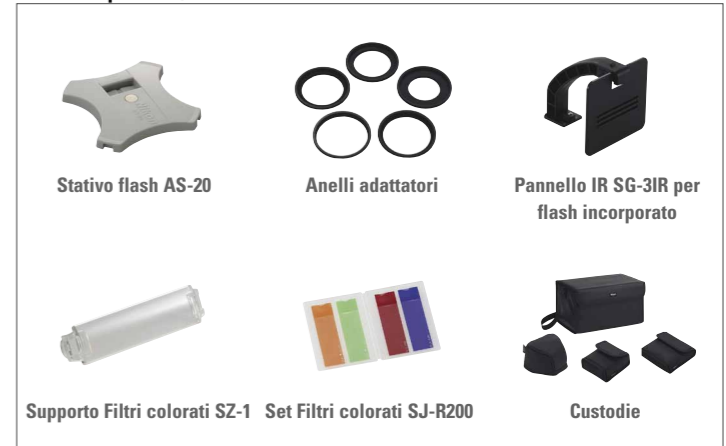
Unità di pilotaggio commander senza cavi SU-800

Acquistabile anche come unità separata

per D4, serie D3, serie D800, D700, serie D300, D7000, D90, D5100, D5000, D3200, D3100, D3000

Posizionato sul contatto caldo di una reflex digitale Nikon, l'SU-800 funziona da commander per tutti i lampeggiatori desiderati.

Accessori per R1C1/R1



Accessori flash



Cavo sincro TTL SC-28/SC-29 (1,5 m)

Il cavo SC-28/SC-29 rende facile e sicuro controllo dei flash TTL separati dalla fotocamera. Con le reflex digitali Nikon, l'SC-29 funziona anche come illuminatore ausiliario AF esterno.



Adattatore sincro AS-15

L'AS-15 è compatibile con fotocamere come D7000, D90, D5100, D5000, D3200, D3100 e D3000, che dispongono di una slitta accessori di tipo ISO standard, ma alle quali manca un adattatore sincro per i grandi flash da studio.



Battery pack ad alte prestazioni SD-9

L'SD-9 è una fonte di alimentazione esterna per il lampeggiatore SB-910/SB-900 di Nikon. Può contenere fino a due gruppi da quattro batterie formato R6/AA, garantendo così un'alimentazione stabile all'SB-910/SB-900, aumentando notevolmente il numero di lampi e riducendo gli intervalli di ricarica.

Il concetto

Controllo flash innovativo i-TTL

In tutto il mondo, i fotografi stanno scoprendo come il Sistema di illuminazione creativa (CLS) di Nikon offra semplicità e praticità reale alla fotografia sia con flash multipli, sia con un flash singolo. Il centro dell'innovazione risiede nella tecnologia di controllo flash i-TTL di Nikon e nei pre-flash di rilevamento di precisione, che lavorano insieme per assicurare esposizioni dei flash accurate. Ecco come funziona l'illuminazione multipla senza cavi: con il modo i-TTL attivato, il lampeggiatore master, collegato con il contatto caldo della fotocamera, invia dei segnali alle unità remote ordinando loro di effettuare un pre-flash della scena. Attraverso l'obiettivo, la fotocamera analizza la scena, regolando costantemente l'emissione dei pre-flash delle unità remote indipendenti. Una volta misurata l'esposizione corretta per l'intera scena, viene determinato il valore di emissione del flash, tutto dal punto di vista centralizzato della fotocamera. Il controllo flash i-TTL esegue automaticamente tutti i complicati calcoli di illuminazione in quasi tutte le situazioni. Le nuove e accurate informazioni degli esclusivi pre-flash di rilevamento di Nikon registrano qualunque dato, dalle luci e ombre disponibili alla temperatura del colore, alle superfici riflettenti all'interno di una scena. Inoltre la fotocamera integra le informazioni di oltre 30.000 scene reali del database incorporato per stabilire l'esposizione ideale. Tutto in pochi millisecondi, prima di ogni scatto dell'otturatore. Posizionato sulla parte superiore di una fotocamera o utilizzato come unità remota senza cavi, il Sistema di illuminazione creativa offre l'esposizione del flash più affidabile e uniforme del settore.

Il Sistema di illuminazione creativa rende il controllo di più lampeggiatori semplice come controllare il flash della fotocamera. Lavora senza problemi e senza cavi con le reflex digitali Nikon.

© Joe McNally



Illuminazione avanzata senza cavi: funzionamento semplice e intuitivo per lampeggiatori remoti multipli

Uno dei maggiori vantaggi del Sistema di illuminazione creativa è che il controllo di diversi lampeggiatori è tanto semplice quanto controllarne uno solo sulla fotocamera. Inoltre, il sistema è senza cavi, quindi l'impostazione dei lampeggiatori può essere eseguita rapidamente e senza difficoltà, non importa dove si sta scattando. Dal lampeggiatore master, collegato con il contatto caldo della fotocamera, è possibile controllare l'emissione del flash di massimo tre gruppi di unità flash remote senza cavi, aggiungendo a ciascun gruppo tutti i lampeggiatori desiderati. È sufficiente affidarsi all'esclusivo sistema i-TTL di Nikon per esposizioni accurate in diverse situazioni di illuminazione. È possibile inoltre sperimentare esposizioni alternative utilizzando l'unità flash master per regolare la compensazione dell'esposizione flash dei singoli gruppi di lampeggiatori. È semplice spegnere uno qualsiasi dei gruppi di lampeggiatori o, per un controllo più diretto, è possibile passare con facilità dal modo i-TTL a manuale. Tutte le operazioni possono essere eseguite facilmente attraverso il pannello LCD del lampeggiatore

master e sono possibili senza lasciare mai la fotocamera. Il controllo di lampeggiatori multipli non è mai stato tanto intuitivo e semplice. Nessun altro sistema di illuminazione raggiunge un tale livello.



Controlla tutto dal pannello LCD del lampeggiatore master. È possibile impostare il modo flash, accendere o spegnere gruppi di lampeggiatori e controllare la compensazione dell'esposizione flash per massimo tre gruppi di lampeggiatori.



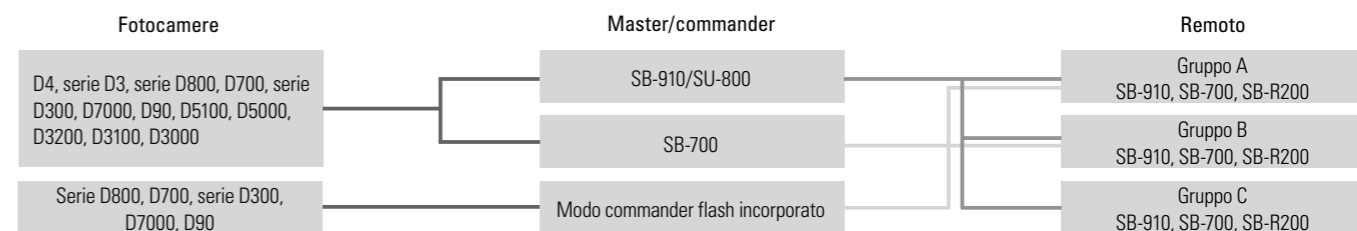
Compatibilità lampeggiatori

Compatibilità lampeggiatori/funzioni

| | SB-910 | SB-700 | SB-400 | SB-R200 |
|--|--------|--------|--------|---------|
| Fill-flash con bilanciamento i-TTL | ● | ● | ● | ●*2 |
| Illuminazione avanzata senza cavi | ● | ● | ● | ●*2 |
| Sincro FP automatico a tempi rapidi*1 | ● | ● | ● | ●*2 |
| Blocco FV*1 | ● | ● | ● | ●*2 |
| Illuminazione ausiliaria AF per AF a più punti | ● | ● | ● | ●*2 |
| Comunicazione informazioni colore flash | ● | ● | ● | ●*2 |
| Attivazione pattern di illuminazione | ● | ● | ● | ● |
| Selezione FX/DX | ● | ● | ● | ● |
| Funzione aggiornamento firmware | ● | ● | ● | ● |

*1 Non disponibile con D5100, D5000, D3200, D3100 e D3000 *2 Attivata dalla funzione commander di SB-910, SB-700, SU-800, serie D800, D700, serie D300, D7000 e D90

Compatibilità con Sistema di illuminazione avanzata senza cavi



Caratteristiche tecniche

| | SB-910 | SB-700 | SB-400 |
|---|--|--|--|
| Numero guida (ISO 100/200 m, 20 °C) | 34/48 (parabola zoom in posizione 35 mm, in formato FX, pattern di illuminazione standard) | 28/39 (parabola zoom in posizione 35 mm, in formato FX, pattern di illuminazione standard) | 21/30 |
| Angolo di distribuzione della luce (in formato FX) | Parabola zoom motorizzata 17-200 mm; 12 mm con diffusore grandangolare incorporato | Parabola zoom motorizzata 24-120 mm; 12 mm con diffusore grandangolare incorporato | 27 mm |
| Pattern di illuminazione | Tre pattern di illuminazione (standard/uniforme/ponderata centrale) | Tre pattern di illuminazione (standard/uniforme/ponderata centrale) | — |
| Modo flash | i-TTL, AA (Auto Aperture), auto non TTL, manuale con priorità alla distanza, manuale, lampi flash strobo | i-TTL, Manuale con priorità alla distanza, lampi a ripetizione* | i-TTL, Manuale (non disponibile con la serie D3) |
| Intervalli di ricarica minimi (Manuale a piena potenza) | Circa 2,3 secondi (con batterie Ni-MH) | Circa 2,5 secondi (con batterie Ni-MH) | Circa 2,5 secondi (con batterie Ni-MH) |
| Numero di lampi (Manuale a piena potenza) | Circa 110 (con batterie alcaline) | Circa 160 (con batterie alcaline) | Circa 140 (con batterie alcaline) |
| Alimentazione | Quattro batterie R6/AA; SD-9 | Quattro batterie R6/AA | Due batterie R6/AA |
| Dimensioni (L x A x P) | Circa 78,5 x 145 x 113 mm | Circa 71,0 x 126,0 x 104,5 mm | Circa 66,0 x 56,5 x 80,0 mm |
| Peso (senza batterie) | Circa 420 g | Circa 360 g | Circa 127 g |

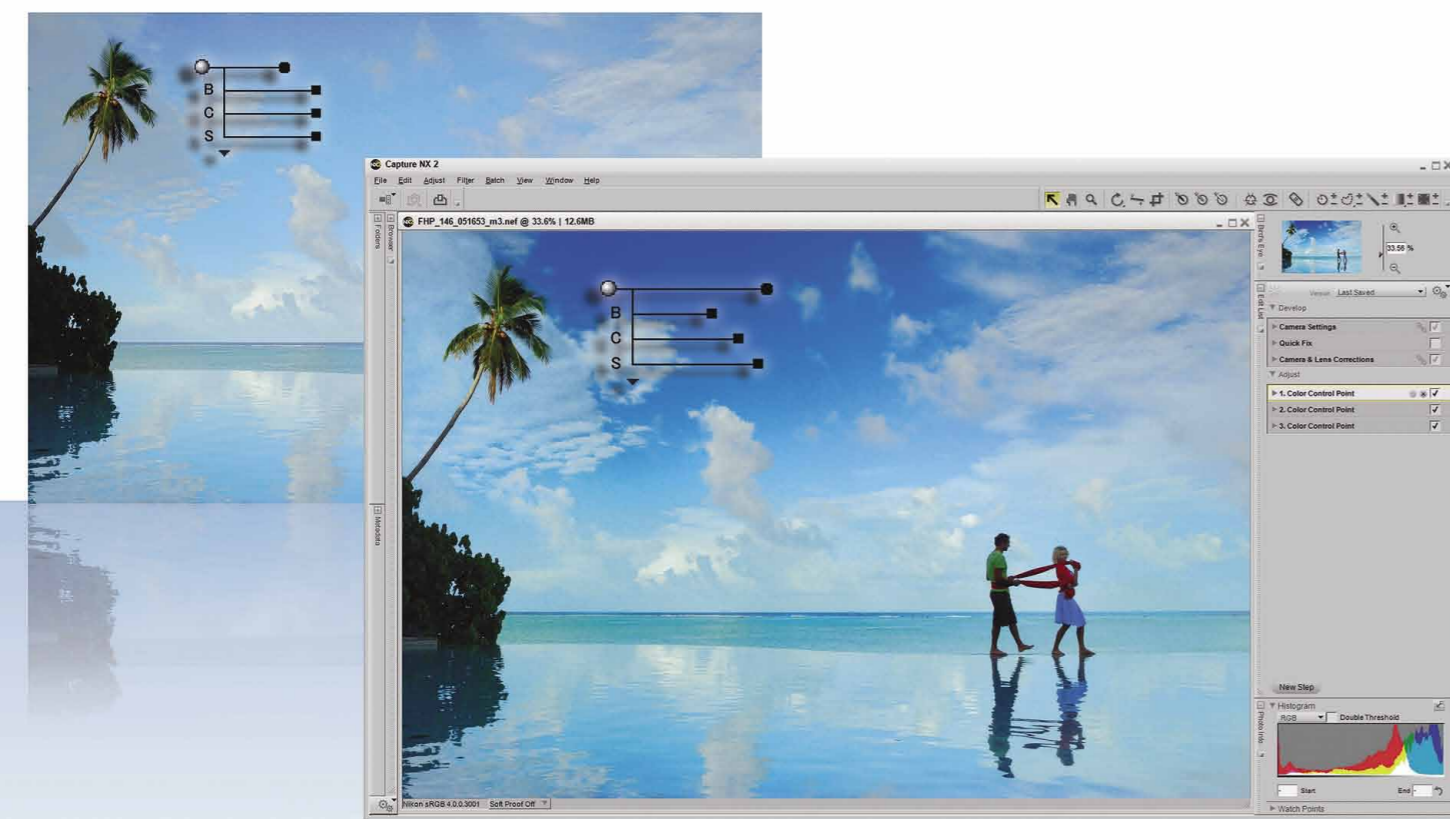
* Se utilizzato come unità remota

Caratteristiche tecniche unità di pilotaggio commander senza cavi SU-800

- **Modo trasmissione:** comunicazione tramite impulsi a infrarossi con utilizzo di un tubo flash
- **Portata trasmissione:** circa 20 m per SB-900/SB-700 e circa 4 m per SB-R200 con impostazioni normali
- **Numero di canali:** 4
- **Numero di gruppi:** 3
- **Numero di trasmissioni:** circa 1.200
- **Intervallo trasmissione:** circa 1 secondo
- **Lunghezza d'onda della luce del flash:** da 800 a 1.000 nm circa (raggi infrarossi)
- **Copertura del flash:** circa 60° (verticale) e circa 78° (orizzontale)
- **Display:** LCD, indicatore flash pronto
- **Illuminazione ausiliaria AF per AF a più punti:** circa 10 m nell'area centrale utilizzando un obiettivo da 50 mm f/1.8
- **Alimentazione:** una batteria al litio CR123A da 3V
- **Dimensioni (L x A x P):** circa 68 x 96 x 58 mm
- **Peso (senza batteria):** circa 160 g

Caratteristiche tecniche lampeggiatore remoto senza cavi SB-R200

- **Costruzione elettronica:** IGBT (Insulated Gate Bipolar Transistor, transistor bipolare con gate isolato) automatico e circuizione in serie (solo per le unità flash remote senza cavi)
- **Numero guida:** 10 (ISO 100, m), 14 (ISO 200, m)
- **Angolo di copertura:** 24 mm
- **Modo flash:** i-TTL; D-TTL; M (Manuale): a piena potenza fino a un'emissione di 1/64 (macro), a piena potenza fino a un'emissione di 1/128 (commander)
- **Intervalli min. di ricarica:** circa 6,0 secondi (Manuale a piena potenza)
- **Numero di lampi:** circa 290 (Manuale a piena potenza)
- **Angolo di inclinazione parabola flash:** fino a 60° in basso o fino a 45° in alto
- **Piedino di innesto:** attacco dedicato per Ghiera di fissaggio SX-1 o per Stativo flash AS-20
- **Luce di puntamento:** bianca a LED
- **Display:** indicatore flash pronto
- **Alimentazione:** una batteria al litio CR123A da 3V
- **Dimensioni (L x A x P):** circa 80 x 75 x 55 mm
- **Peso (senza batteria):** circa 120 g



NEF + Capture NX 2: ottenere la massima qualità dalle proprie immagini

La potenza del NEF

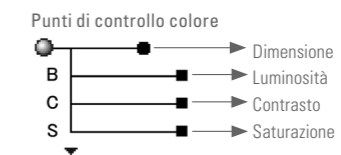
Poiché è da sempre pioniera nello sviluppo delle immagini in formato RAW, Nikon ha incorporato il suo sistema NEF (Nikon Electronic Format), esclusivo e molto versatile, in tutte le fotocamere reflex digitali a partire dalle prime fotocamere D1 e Nikon 1. I file NEF possono essere considerati come il collegamento fra la fotocamera Nikon e il software Capture NX 2. Ogni immagine NEF scattata contiene una miniatura e le impostazioni della fotocamera, dell'obiettivo e del lampeggiatore, che vengono riconosciute dal software e applicate come quando è stata creata l'immagine. Questo esclusivo concetto di Capture NX 2 assicura anche che i dati dell'immagine in ogni file rimangano intatti: utilizzando il file NEF, è sempre possibile tornare alla massima qualità possibile dell'immagine originale. Se sono stati apportati cambiamenti all'immagine utilizzando il software, anche le nuove impostazioni vengono memorizzate nel file NEF, che può contenere innumerevoli versioni della stessa immagine. La creatività non si esaurisce dopo lo scatto dell'otturatore. Con i file NEF e Capture NX 2, è solo all'inizio.

Elaborazione a 16 bit dal principio alla fine per i file NEF di alta qualità

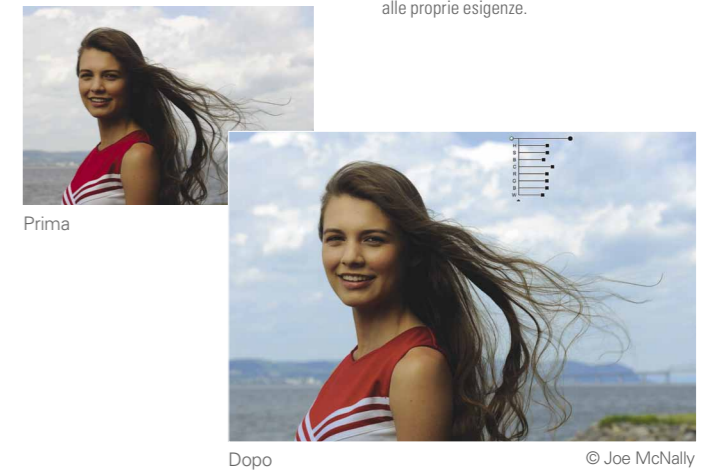
Attualmente i fotografi utilizzano una grande varietà di formati di file, ma il NEF di Nikon offre possibilità che vanno ben oltre la portata degli altri. I file NEF offrono un livello di opzioni versatili e creative senza precedenti. Ad esempio, grazie all'elaborazione a 16 bit, all'incredibile versatilità del formato NEF e alla potenza del software Capture NX 2, è possibile svelare i dettagli in ombra ed esaltare la nitidezza a livelli che altri formati non raggiungono. Questi file possono anche essere convertiti con facilità in JPEG e TIFF per la stampa e la pubblicazione. Inoltre, con Capture NX 2 è possibile convertire i file TIFF e JPEG in NEF per avere a disposizione delle opportunità creative in più senza deteriorare la qualità dell'immagine. Salvare come NEF questi file, o persino le stampe digitalizzate, consente di conservare una copia degli originali senza bisogno di tenere tutte le diverse versioni e permette di liberare dello spazio di archiviazione prezioso.

Punti di controllo colore per l'ottimizzazione intuitiva dell'immagine

Una delle caratteristiche che rende Capture NX 2 un software fondamentale per i fotografi è la presenza dei punti di controllo colore di Nikon, che semplificano l'ottimizzazione dell'immagine, mettendo a disposizione dei fotografi una libertà di elaborazione d'immagine senza paragoni. Invece di utilizzare memorizzazioni e livelli complicati, con Capture NX 2 è sufficiente posizionare un punto di controllo colore ovunque si desideri rielaborare. Utilizzando i controlli cursore dei punti di controllo colore, è possibile regolare tonalità, saturazione, luminosità, contrasto, tono di rosso, verde, blu e calore dell'immagine. La selezione può essere applicata all'interno dell'area designata per il colore desiderato. Basta fare clic, spostare e regolare: un'esperienza visiva meravigliosa. Con questo sistema intuitivo, è possibile apportare cambiamenti, sia sottili sia radicali, in pochi secondi. Si possono creare cerchi cromatici personalizzati e predefinire le impostazioni di colore per risparmiare tempo e sforzi. È possibile comporre una selezione e cambiarla a proprio piacimento, oppure selezionare impostazioni multiple con i punti di controllo colore e osservare la risposta del software che aiuta a ottenere esattamente l'effetto voluto.

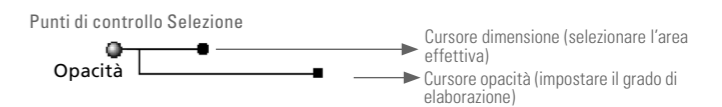


Oltre ai cursori indicati a sinistra, sono disponibili cursori per Tonalità, Rosso, Verde, Blu e Calore. È possibile scegliere se visualizzare LCS (predefinito), TSL, RGB o Tutti i modi e regolare le immagini in base alle proprie esigenze.



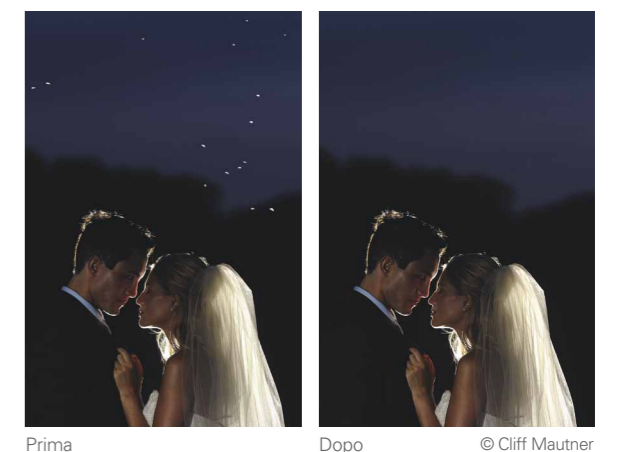
Selezione di punti di controllo colore per modificare le immagini in modo semplice e veloce

Questa funzione consente di applicare miglioramenti quali Maschera di contrasto o D-Lighting a un'area specifica con un semplice clic del mouse. Non è necessaria una grande precisione nella selezione o nelle maschere: il punto di controllo Selezione riconosce le aree che si desidera modificare. Ogni effetto di miglioramento creato può essere regolato facilmente e può essere applicato all'area designata oppure a tutto esclusa tale area, proprio come con la mascheratura intuitiva. Il punto di controllo Selezione può essere utilizzato praticamente con qualsiasi strumento di ottimizzazione delle immagini, tra cui D-Lighting, Luminosità, Colore, Messa a fuoco, Correzione e Riduzione disturbo. Ad esempio, è possibile applicare la Maschera di contrasto soltanto all'area che si desidera modificare.



Pennello di ritocco automatico

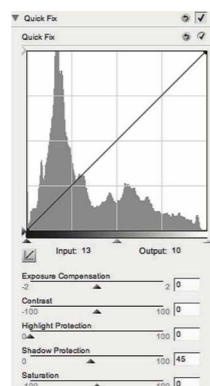
Nelle foto, i difetti e le altre imperfezioni che distruggono possono essere rimossi con efficacia senza compromettere il colore o l'integrità dell'immagine. Ad esempio, basta cliccare e trascinare su una macchia causata dalla polvere sul sensore della fotocamera e l'imperfezione scomparirà. È possibile anche apportare cambiamenti creativi, come la rimozione di dettagli del viso indesiderati o di altri elementi di distrazione in una foto. È importante ricordare che, esattamente come per le ottimizzazioni di colore, ogni effetto di ritocco messo in atto non è distruttivo e regala così la massima libertà di selezionare e scegliere diverse azioni di ritocco e di determinare esattamente che cosa è meglio per l'immagine senza preoccuparsi di rovinare l'originale.



Selezioni Correzioni rapide

Facendo clic sull'intestazione Correzioni rapide apparirà una selezione di strumenti per apportare delle prime, rapide regolazioni. Con i file NEF è possibile: alterare il contrasto, regolare la Compensazione dell'esposizione con un intervallo di ± 2 stop, applicare la protezione alle aree di alte luci e di ombra e modificare la saturazione del colore. Tutto in modo rapido e senza danneggiare il file originale.

*La compensazione dell'esposizione può essere applicata solo a immagini RAW (NEF/NRW).



Prima

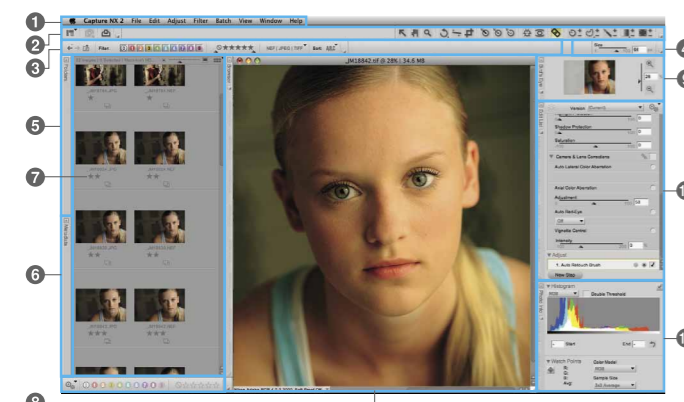
Dopo

© Joe McNally

Per un flusso di lavoro più efficiente

Lista modifiche: regolazioni facili da utilizzare per l'elaborazione di immagini multiple

L'interfaccia di Capture NX 2 dispone di una comoda lista di modifiche che mostra allo stesso tempo diverse regolazioni di elaborazione dell'immagine, consentendo così di prendere decisioni intuitive su ciò che si desidera applicare. Poiché si ha la conferma visiva degli effetti mentre vengono applicati, il processo di modifica diventa molto più agevole.



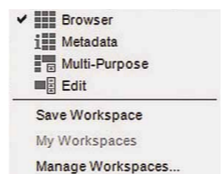
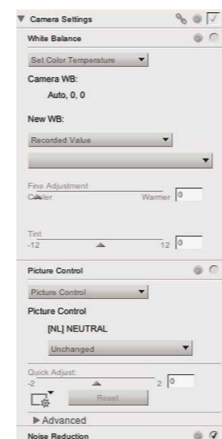
1 Barra menu 2 Barra degli strumenti 3 Barra degli strumenti etichette e classificazione 4 Barra delle opzioni degli strumenti 5 Cartelle 6 Metadati 7 Browser 8 Finestra immagine 9 Navigatore 10 Lista modifiche 11 Info foto

Impostazioni della fotocamera

Aperto in Capture NX 2 un file originale NEF proveniente da una fotocamera reflex digitale Nikon o Nikon 1, appare un'intestazione aggiuntiva per le "Impostazioni fotocamera". Questo strumento consente di apportare al file originale NEF modifiche non distruttive, come regolazioni del Bilanciamento del bianco, Picture Control e riduzione del disturbo. Con queste e molte altre opportunità offerte dai file NEF e da Capture NX 2, è possibile ottenere un controllo mai raggiunto finora con i software di elaborazione di immagine. Questo vale anche per la compatibilità: i file NEF dei primi modelli di reflex digitali Nikon sono ancora compatibili con Nikon Capture NX 2; ciò significa che gli strumenti più recenti possono essere applicati ai file NEF più datati. Come possono le prime immagini digitali beneficiare della più recente tecnologia di elaborazione? Scopritelo, grazie a Capture NX 2.

Aree di lavoro

È possibile muoversi facilmente tra le quattro aree di lavoro disponibili: Browser, Metadati, Multifunzione e Modifica; le aree di lavoro possono essere salvate in una disposizione di palette e riaperte in seguito. Sono anche disponibili diversi collegamenti personalizzabili.



Altre caratteristiche

Elaborazione batch

È possibile applicare informazioni predefinite sulla modifica a tutti i dati immagine di una cartella selezionata.

Controllo Vignettatura (solo fotocamera reflex digitale Nikon o Nikon 1)

È possibile minimizzare semplicemente e visivamente l'aspetto di vignettatura delle fotografie schiarendo gli angoli dell'immagine. Lo strumento può sia schiarire sia scurire, consentendo l'applicazione a scopo creativo di un effetto vignettatura dove non esiste.

Aberrazione colore automatica

Riduce l'aberrazione cromatica laterale nell'intera immagine, per una qualità generale superiore.

Controllo distorsione

Riduce le distorsioni a cuscinetto e a barilotto che sono visibili a volte nelle immagini.



Requisiti di sistema per Capture NX 2

- Sono disponibili le versioni Windows e Macintosh.
- Sono supportate le versioni a 32 e a 64 bit di Windows e Macintosh.*
- È disponibile il download della versione di prova gratuita.
- Specifiche più recenti e requisiti di sistema necessari sono descritti in dettaglio sul sito Web Nikon.

* Con Windows XP sono supportate solo le versioni a 32 bit.

Note

- Versione pacchetto: per l'installazione è necessaria l'unità CD-ROM.
- Versione scaricabile: versione di prova gratuita disponibile. Connessione Internet necessaria per il download e l'installazione.

Riduzione disturbo

Le funzioni di riduzione del disturbo del colore, del disturbo dei bordi e del moiré colore riducono il disturbo nei dettagli senza diminuire la qualità dell'immagine. La funzione Riduzione disturbo nella sezione Impostazioni fotocamera della Lista modifiche è applicabile soltanto alle immagini RAW (NEF).

Picture Control (solo immagini RAW (NEF) acquisite da una fotocamera reflex digitale o Nikon 1)

Se si utilizza un modello di fotocamera SLR digitale Nikon o Nikon 1 che incorpora le impostazioni Picture Control, sarà possibile per Capture NX 2 elaborare le immagini includendo tutte le regolazioni Picture Control. Picture Control è uno sviluppo esclusivo di Nikon che consente un controllo superiore delle caratteristiche dell'immagine, quali valori tonali, tonalità e contrasto, ma anche lo spazio colore. Sulla fotocamera sono disponibili fino a sei opzioni di scelta di Picture Control ed è possibile apportare delle regolazioni simili da Capture NX 2. È inoltre possibile creare stili di immagine e modificarli in qualsiasi modo si ritenga opportuno. Ogni tocco, creativo e unico, che viene apportato non è distruttivo: può essere applicato o rimosso con un clic del mouse e lascia spazio alla sperimentazione con la tranquillità di mantenere le immagini al sicuro nel loro stato originale.

Camera Control Pro 2 (edizione completa e aggiornata)

per D4, serie D3, serie D800, D700, serie D300, D7000, D90, D5100, D5000

Questo software applicativo di ripresa remota per la ripresa in studio e all'aperto vanta delle funzioni Visore avanzate e supporta la funzione Live View incorporata nelle fotocamere. È possibile controllare a distanza praticamente tutte le funzioni (modo di esposizione, tempo di posa, diaframma, ecc.) di altre fotocamere reflex digitali Nikon da un computer tramite una connessione USB. Con un trasmettitore senza cavi opzionale e una fotocamera compatibile, è possibile la connessione a una rete LAN wireless (Wi-Fi) o a una connessione cablata Ethernet.

I dati di ripresa possono essere trasferiti direttamente a un computer per permettere la ripresa remota, il trasferimento e la memorizzazione dei dati e la visualizzazione dell'immagine, in combinazione con ViewNX 2. Un cliente può restare seduto e visualizzare senza fili le immagini sul computer mentre l'operatore scatta, oppure è possibile fotografare un matrimonio mentre si inviano le immagini al computer, dove un assistente può modificarle velocemente e mostrare i risultati agli invitati. Applicazioni come queste lasciano un'impressione duratura sugli osservatori.

Multi-Power Battery Pack + maggiore affidabilità Maggiore potenza e velocità per tutte le occasioni



Multi-power battery pack MB-D12

per la serie D800

Funziona con una batteria EN-EL15 oppure con una EN-EL18 (è necessario il coperchio vano batteria BL-5) o con otto batterie R6/AA alcaline, Ni-MH o al litio. L'utilizzo con EH-5b ed EP-5B garantisce durate di ripresa più lunghe. È dotato di pulsante di scatto, pulsante AF-ON, multi-selettore e due ghiera di comando per lo scatto in verticale. Vengono utilizzate la stessa struttura integrale in lega di magnesio e la medesima protezione contro le condizioni atmosferiche del corpo macchina della D800.



Multi-Power Battery Pack MB-D11

per D7000

Funziona con una batteria EN-EL 15 o con sei batterie formato R6/AA alcaline, Ni-MH o al litio per fornire una maggiore stabilità con un potenzialità di ripresa prolungata. Per la robustezza della copertura esterna è stata utilizzata una lega di magnesio.



Multi-Power Battery Pack MB-D10

per D700, la serie D300

Funziona con una batteria EN-EL3e oppure con una EN-EL4a (è necessario il coperchio vano batteria BL-3) o con otto batterie R6/AA, alcaline, al litio, Ni-MH o al nickel-manganese. È dotato di due ghiera di comando, di pulsante di scatto e pulsante AF-ON per la ripresa verticale. Il sistema di chiusura migliorato consente di ridurre la penetrazione di polvere e umidità.



Batteria ricaricabile Li-ion EN-EL18

per D4



Batteria ricaricabile Li-ion EN-EL4a

per la serie D3



Batteria ricaricabile Li-ion EN-EL3e

per D700, la serie D300, D90



Rechargeable Li-ion Battery EN-EL14

per D5100, D3200, D3100, COOLPIX P7100/P7000



Batteria ricaricabile Li-ion EN-EL15

per la serie D800, D7000, Nikon 1 V1



Caricabatteria rapido MH-18a

per D700, la serie D300, D90

Per caricare la batteria ricaricabile Li-ion EN-EL3e.



Caricabatteria rapido MH-21

per la serie D3



Caricabatteria rapido MH-22

per la serie D3



Caricabatteria MH-26

per D4



Caricabatteria MH-24

per D5100, D3200, D3100, COOLPIX P7100/P7000



Caricabatteria MH-25

per la serie D800, D7000, Nikon 1 V1



Adattatore CA EH-5b

per la serie D800, D700, la serie D300, D7000, D90, D5100, D5000, D3200, D3100, D3000, COOLPIX P7100/P7000, Nikon 1 V1



Adattatore CA EH-6b

per D4, la serie D3

Per caricare la batteria ricaricabile Li-ion EN-EL4a.

Consente di caricare le batterie ricaricabili Li-ion EN-EL18, due alla volta.

Per caricare la batteria ricaricabile Li-ion EN-EL14.

Per caricare la batteria ricaricabile Li-ion EN-EL15.

Fornisce alimentazione CA alla fotocamera per un funzionamento senza interruzioni. Quando si collega EH-5b alla fotocamera, è necessario il connettore di alimentazione EP-5B (per serie D800, D7000, Nikon 1 V1), EP-5A (per D5100, D3200, D3100, COOLPIX P7100/P7000) o EP-5 (per D5000, D3000). Quando si collega EH-6b alla fotocamera D4, è necessario il connettore di alimentazione EP-6.

Accessori per trasmissione wireless + maggiore efficienza Velocità superiore del flusso di lavoro e nuova gioia nello scatto



Trasmettitore wireless WT-5A/B/C/D*

per D4

Il WT-5A/B/C/D consente il trasferimento dei dati d'immagine a un computer o server FTP attraverso la LAN wireless. Il modulo supporta gli standard IEEE 802.11n (1x1 HT40: max. 150 Mbps) e IEEE 802.11a/b/g, consentendo di trasmettere i dati a una velocità notevolmente superiore a quella del WT-4A/B/C/D/E. È possibile utilizzare il modo "Server HTTP" della D4 per visualizzare e scattare le foto da remoto tramite un computer o un iPhone dotati di browser. Il modo "Scatto sincronizzato" consente di far scattare fino a 10 combinazioni remote di D4 e WT-5A/B/C/D da una D4 master.

* Il nome del prodotto varia in base al paese, a seconda dei canali di frequenza locali disponibili.

Trasmettitore wireless WT-4A/B/C/D/E*

per D4, serie D3, serie D800, D700, serie D300 e D7000

Il trasmettitore WT-4A/ supporta sia la LAN wireless conforme alle specifiche IEEE 802.11b/g e IEEE 802.11a sia la LAN cablata conforme alle specifiche IEEE 802.3u (100BASE-TX) e IEEE 802.3 (10BASE-T). Quando viene utilizzata la LAN wireless, la portata di trasmissione è di circa 180 m (IEEE 802.11b/g) o di circa 260 m (IEEE 802.11a). Il Modo selezione miniature consente la visualizzazione di miniature nel display di un computer, per immagini scattate con un massimo di cinque fotocamere collegate in modalità wireless. È possibile scaricare le immagini selezionate confermando la miniatura e salvarle nel computer.



Adattatore wireless per la comunicazione con dispositivi mobili WU-1a

per D3200

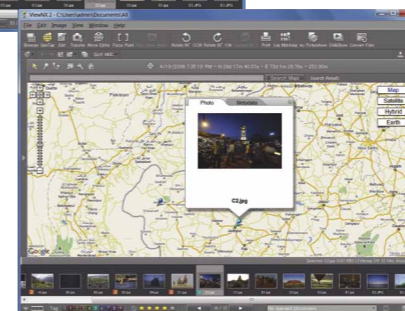
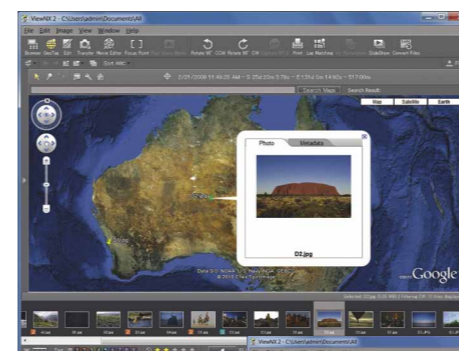
Le immagini scattate con la fotocamera possono essere trasmesse tramite wireless verso una periferica intelligente*, come uno smartphone o un tablet. È possibile condividere facilmente le immagini tramite servizi di social network (SNS) o allegarle alle e-mail. Inoltre, la funzione di ripresa remota permette di far scattare l'otturatore della D3200 utilizzando una periferica intelligente come display live view, consentendo così un angolo di ripresa flessibile. Sistemi operativi compatibili: Android serie 2.3 (smartphone); Android serie 3.x (tablet)

* È necessaria Wireless Mobile Adapter Utility, disponibile per il download gratuitamente nel Google Play Store.

• Google, Android e Google Play sono marchi di fabbrica o marchi registrati di Google Inc.

GP-1 + la vostra posizione

Registrazione delle informazioni riguardanti la latitudine, la longitudine, l'altitudine e l'ora delle immagini



Cavo adattatore GPS MC-35

per D4, serie D3, serie D800, D700, serie D300

Per la connessione a unità GPS (Global Positioning System) compatibili con il protocollo NMEA-0183, come GARMIN™ e MAGELLAN™, per registrare durante la ripresa le informazioni di posizionamento GPS e i segnali sincronizzati all'UTC (Universal Coordinated Time) all'interno dei file di dati immagine.



Unità GPS GP-1

per D4, serie D3, serie D800, D700, serie D300, D7000, D90, D5100, D5000, D3200, D3100

Con l'unità GP-1 collegata a una fotocamera che supporta il GPS, è possibile registrare le informazioni sulla posizione, ad esempio latitudine, longitudine, altitudine e UTC (Universal Coordinated Time) nei dati EXIF di ciascuna immagine. L'unità può essere innestata sulla slitta accessori della fotocamera o sulla cinghia della fotocamera.

Cavo di scatto + esposizioni lunghe

Trarre il massimo dalla ripresa stabile su treppiedi



Cavo di scatto MC-36 (0,85 m)

per D4, serie D3, serie D800, D700, serie D300

Consente lo scatto a distanza della fotocamera e l'impostazione di esposizioni lunghe. Ha un pannello LCD illuminato integrato.

Cavo di scatto MC-30 (0,8 m)

per D4, serie D3, serie D800, D700, serie D300

Consente lo scatto a distanza della fotocamera con la funzione di sicura mantenendo premuto il pulsante di scatto: è utile per scatti in posa B.

Cavo di scatto MC-22 (1 m)

per D4, serie D3, serie D800, D700, serie D300

È utile per effettuare collegamenti con un dispositivo di attivazione dell'otturatore, come quelli attivati da un sensore a infrarossi per le fotografie naturalistiche notturne.

Cavo di prolunga MC-21 (3 m)

per D4, serie D3, serie D800, D700, serie D300

Per l'utilizzo con MC-22/23/25/30/36 o ML-3.

Cavo di collegamento MC-23 (0,4 m)

per D4, serie D3, serie D800, D700, serie D300

Collega due fotocamere per lo scatto simultaneo o sincronizzato.

Set Controllo Remoto ML-3

per D4, serie D3, serie D800, D700, serie D300

L'ML-3 offre la possibilità di comandare a distanza due canali separati attraverso un raggio infrarosso a LED per consentire il funzionamento automatico della fotocamera da una distanza massima di 8 m. Le caratteristiche includono lo scatto automatico, lo scatto ritardato e il modo di ripresa singolo o in sequenza.



Cavo adattatore MC-25 (0,2 m)

per D4, serie D3, serie D800, D700, serie D300

Consente l'utilizzo di accessori terminale remoto a due poli: Cavo di scatto MC-4A, Cavo di scatto MC-12B e Scatto terminale MR-3.

Cavo di scatto MC-DC2 (1 m)

per D7000, D90, D5100, D5000, D3200, D3100 e GP-1

Consente lo scatto a distanza.

Telecomando ML-L3

per D7000, D90, D5100, D5000, D3200, D3000, COOLPIX P7100/P7000/P6000, Nikon 1 series

Consente di attivare l'otturatore a distanza senza cavi.

Microfono esterno

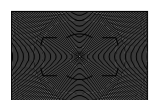
Microfono stereo ME-1

per D4, D3S, serie D800, D300S, D7000, D5100, D3200, COOLPIX P7100/P7000, Nikon 1 V1*

Il microfono ME-1 incorpora un sistema di Riduzione delle vibrazioni che minimizza la trasmissione dei rumori meccanici tra fotocamera e microfono, garantendo una registrazione più nitida. Inoltre, il filtro taglia-basso incorporato riduce i disturbi causati dal vento e altri disturbi a bassa frequenza non filtrati dallo schermo antivento.

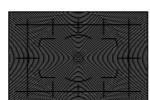


Schermi di messa a fuoco intercambiabili



Tipo B
per la serie D3

Offrono una visualizzazione senza ostruzioni e una facile messa a fuoco sull'intera superficie opaca. Ottimi per tutta la fotografia generale.



Tipo E
per la serie D3

Dispone di reticoli ideali per riproduzioni e fotografie di architettura.

Filtri

Filtri neutri NC

Hanno lo scopo di proteggere l'obiettivo senza influire sul bilanciamento colore. Inoltre, il trattamento multistrato riduce i riflessi interni e migliora la riproduzione dei colori. Disponibili nelle dimensioni 52/58/62/67/72/77 mm.

Filtri polarizzatori circolari II

Questi filtri consentono di scattare direttamente attraverso i vetri delle finestre e riducono al minimo il riverbero delle superfici riflettenti, come acqua e vetro. Esaltano anche l'aspetto del cielo blu. Sono adatti sia per le foto a colori che in bianco e nero. Disponibili nelle dimensioni 52/58/62/67/72/77 mm.

Filtri di attenuazione della messa a fuoco (Soft Focus)

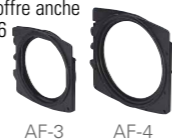
È possibile applicare alle immagini un meraviglioso e leggero effetto mosso. Ottimo per varie situazioni di ripresa, come i ritratti. Disponibili nelle dimensioni 52/62/67/72/77 mm.

Filtri polarizzatori circolari a inserimento

Progettati per l'utilizzo con i teleobiettivi che dispongono di porta filtro a inserimento, questi filtri riducono il riflesso delle superfici non metalliche, come vetro e acqua. È sufficiente ruotare la ghiera girevole sul porta filtro per trovare la posizione più efficace. Questi filtri non influenzano il funzionamento dell'autofocus o dell'esposizione automatica. Sia il C-PL1L sia il C-PL3L hanno un diametro di 52 mm.

Supporti per filtri in gelatina AF-3 e AF-4

Questi supporti sono adatti a filtri in gelatina o in vetro fino a uno spessore di circa 2 mm. L'AF-3 è utilizzato con i filtri quadrati in gelatina da 3 pollici e gli obiettivi NIKKOR che dispongono di una dimensione di attacco pari a 52/62/67/72/77 mm. L'AF-4 è utilizzato con i filtri quadrati in gelatina da 4 pollici e gli obiettivi NIKKOR che dispongono di una dimensione di attacco pari a 52/62/67/72/77/82/95 mm. Nikon offre anche due versioni di paraluce dedicati: l'HN-36 per l'AF-3 e l'HN-37 per l'AF-4. Possono essere accoppiati diversi paraluce dello stesso diametro, a seconda della lunghezza focale dell'obiettivo utilizzato.



Filtri polarizzanti circolari a inserimento:

obiettivi compatibili

| | C-PL1L | C-PL3L |
|-------------------------------|--------|--------|
| AF-S 200 mm f/2G ED VR II | — | ✓ |
| AF-S VR 200 mm f/2G IF-ED | — | ✓ |
| AF-S 300 mm f/2,8G ED VR II | ✓ | — |
| AF-S VR 300 mm f/2,8G IF-ED | ✓ | — |
| AF-S 400 mm f/2,8G ED VR | ✓ | — |
| AF-S 400 mm f/2,8D IF-ED II | ✓ | — |
| AF-S 500 mm f/4G ED VR | ✓ | — |
| AF-S 500 mm f/4D IF-ED II | ✓ | — |
| AF-S 600 mm f/4G ED VR | ✓ | — |
| AF-S 600 mm f/4D IF-ED II | ✓ | — |
| AF-S 200-400 mm f/4G ED VR II | ✓ | — |
| AF-S VR 200-400 mm f/4G IF-ED | ✓ | — |

✓: Compatibile —: Incompatibile

Mirino + prospettiva

Visualizzare con chiarezza e comodità



Mirino angolare DR-5/DR-6

DR-5: per D4, serie D3, serie D800, D700
DR-6: per la serie D300, D7000, D90, D5100, D3200, D3100, D3000

Fornisce un'immagine a lati diritti, con visione a 90° rispetto all'asse ottico. Eccellente per il lavoro di riproduzione su stativo o quando si fotografa vicino al terreno o dietro un angolo. È possibile la regolazione diottrica dell'oculare. Il DR-5 e il DR-6 consentono di impostare il rapporto di riproduzione sia su 1:1 sia su 1:2.

Mirino ingranditore DG-2

per D4, serie D3, serie D800, D700, serie D300, D7000, D90, D5100, D3200, D3100, D3000

Il DG-2 fornisce un ingrandimento pari a 2x dell'area centrale dell'immagine del mirino. È possibile la regolazione diottrica. Utile per messe a fuoco complesse in riprese ravvicinate. È necessario un adattatore oculare.

Adattatore oculare DK-22, DK-18

per D4, serie D3, serie D800, D700, per la serie D300, D7000, D90, D5100, D3200, D3100, D3000

Consente l'attacco del mirino ingranditore DG-2 sul mirino della fotocamera. Il DK-18 è per fotocamere con oculare circolare. Il DK-22 è per fotocamere con oculare rettangolare.

Oculare ingranditore DK-17M

per D4, serie D3, serie D800 e D700

Montato su una fotocamera, il DK-17M ingrandisce l'immagine del mirino di circa 1,2x. Il campo di regolazione delle diottrie è ampliato sia in positivo (+) sia in negativo (-).

Oculare ingranditore DK-21M

per la serie D300, D7000, D90

Il DK-21M ingrandisce l'immagine del mirino di circa 1,17x.

Lentine di correzione diottrica (da -5 a +3 m⁻¹) K-20C

per la serie D300, D7000, D90, D5100, D5000, D3200, D3100, D3000

Un aiuto facile per la visualizzazione e la messa a fuoco che consente ai fotografi miopi e presbinti di vedere perfettamente l'immagine del mirino senza indossare gli occhiali.



Lentine di correzione diottrica DK-17C

per D4, serie D3, serie D800 e D700

Cinque lentine di correzione da -3 a +2m⁻¹ per fotocamere con oculare circolare.

Oculare antiappannamento DK-17A

per D4, serie D3, serie D800 e D700

È un elemento ottico di plastica trasparente con un trattamento superficiale speciale per ridurre l'appannamento.

Oculare in gomma DK-19

per D4, serie D3, serie D800 e D700

Migliora il comfort di visualizzazione e impedisce alla luce di entrare nel mirino e ridurre il contrasto.

Oculare in gomma DK-20

per D5100, D3200, D3100 e D3000

Oculare in gomma DK-21

per D7000 e D90

Oculare in gomma DK-23

per la serie D300

Accessori macro

Vicini a ogni soggetto



Riproduttore Dia PS-6

Utilizzato in combinazione con il PB-6 e un obiettivo Nikkor, consente la duplicazione di diapositive. È inoltre possibile ritagliare la diapositiva originale.

Stativo macro PB-6M

Si applica all'estremità del PB-6 che così si trasforma in uno stativo più piccolo ideale per riproduzioni di documenti o per la fotografia per uso scientifico e medico.

Anello adattatore macro BR-2A*

Consente l'innesto degli obiettivi in posizione invertita. Il BR-2A aumenta anche la distanza operativa degli obiettivi normali o grandangolari. Compatibile con obiettivi con attacco frontale da 52 mm.

Anello adattatore BR-3*

Pratico anello adattatore che converte l'innesto a baionetta degli obiettivi montati in posizione invertita in un filetto da 52 mm utilizzato per i filtri e i paraluce.

Anelli di estensione PK-11A*/PK-12*/PK-13*

Utilizzare uno o più anelli di estensione amplia le possibilità creative. Un AI NIKKOR conserva le funzionalità di diaframma e accoppiamento esposimetro, consentendo così di comporre, mettere a fuoco ed esporre a grandi aperture. Gli anelli possono essere utilizzati anche per il controllo manuale dell'esposizione (l'esposimetro non funziona con D90, D5100, D5000, D3200, D3100 e D3000).

* Gli obiettivi di tipo G non possono essere utilizzati.

Compatibilità del sistema

| | | D4 | Serie D3 | Serie D800 | D700 | Serie D300 | D7000 | D5100 | D3200 | D3100 | Serie Nikon 1 |
|--|-------------------------------------|------|----------|------------|------|------------|-----------|-------|-------|-------|---------------|
| Flash | | | | | | | | | | | |
| Lampeggiatori | SB-910/SB-700/SB-400/SU-800/SB-R200 | ● | ● | ● | ● | ● | ● | ● | ● | ● | |
| | Accessori flash | ● | ● | ● | ● | ● | ● | ● | ● | ● | |
| Accessori remoti | AS-15 | | | | | | ● | ● | ● | ● | |
| | ML-3 | ● | ● | ● | ● | ● | | | | | |
| Microfono | MC-DC2 | | | | | | ● | ● | ● | ● | |
| | MC-21/MC-22/MC-23/MC-25/MC-30/MC-36 | ● | ● | ● | ● | ● | | | | | |
| | ML-L3 | | | | | | ● | ● | ● | ● | ● |
| | Microfono stereo | ME-1 | ● | ● (D3S) | ● | | ● (D300S) | ● | ● | ● | ● (V1) *1 |
| Fonti di alimentazione | | | | | | | | | | | |
| Batterie | EN-EL4a | | ● | | | | | | | | |
| | EN-EL3e | | | | ● | ● | | | | | |
| | EN-EL14 | | | | | | | ● | ● | ● | |
| | EN-EL15 | | | ● | | | | | | | ● (V1) |
| | EN-EL18 | ● | | | | | | | | | |
| Caricabatteria | MH-18a | | | | ● | ● | | | | | |
| | MH-21/MH-22 | | ● | | | | | | | | |
| | MH-24 | | | | | | | ● | ● | ● | |
| | MH-25 | | | ● | | | | | | | ● (V1) |
| Multi-Power Battery Pack | MH-26 | ● | | | | | ● | | | | |
| | MB-D10 | | | | ● | ● | | | | | |
| | MB-D11 | | | | | | ● | | | | |
| Adattatori CA | MB-D12 | | | ● | | | ● | | | | |
| | EH-5b*2 | | | ● | ● | ● | ● | ● | ● | ● | ● (V1) |
| | EH-6b*3 | ● | ● | | | | | | | | |
| GPS | | | | | | | | | | | |
| Trasmettitore senza cavi/Adattatore wireless per la comunicazione con dispositivi mobili | GP-1 | ● | ● | ● | ● | ● | ● | ● | ● | ● | |
| | MC-35 | ● | ● | ● | ● | ● | | | | | |
| Mirini | WT-5A/B/C/D | ● | | | | | | | | | |
| | WT-4A/B/C/D/E | ● | ● | ● | ● | ● | ● | | | | |
| | WU-1a | | | | | | | | ● | | |
| Oculari | DR-5 | ● | ● | ● | ● | | | | | | |
| | DR-6 | | | | | ● | ● | ● | ● | ● | |
| | DG-2 | ●*4 | ●*4 | ●*4 | ●*4 | ●*5 | ●*5 | ●*5 | ●*5 | ●*5 | |
| | DK-17A/DK-17C/DK-17M/DK-18/DK-19 | ● | ● | ● | ● | | | | | | |
| | DK-22 | | | | | ● | ● | ● | ● | ● | |
| | DK-21M | | | | | ● | ● | ● | ● | ● | |
| | DK-20C | | | | | ● | ● | ● | ● | ● | |
| | DK-20 | | | | | | ● | ● | ● | ● | |
| | DK-21 | | | | | | ● | | | | |
| DK-23 | | | | | ● | | | | | | |
| Software | | | | | | | | | | | |
| Schermi di messa a fuoco | Capture NX 2 | ● | ● | ● | ● | ● | ● | ● | ● | ● | ● |
| | Camera Control Pro 2 | ● | ● | ● | ● | ● | ● | ● | ● | ● | |
| Tappi corpo | Type B/Type E | | ● | | | | | | | | |
| Copri monitor LCD | BF-1B | ● | ● | ● | ● | ● | ● | ● | ● | ● | |
| Custodie fotocamere | BM-8 | | | | | ● | | | | | |
| | BM-9 | | | | ● | | | | | | |
| | BM-12 | | | ● | | | | | | | |
| | BM-11 | | | | | | ● | | | | |
| | CF-D700 | | | | ● | | | | | | |
| CF-D200 | | | | | ● | | | | | | |
| CF-DC4 | | | ● | | | | | | | | |
| CF-DC3 | | | | | | | ● | | | | |
| CF-DC2 | | | | | | | | ● | | | |
| CF-DC1 | | | | | | | | | ● | ● | |

*1 È necessario l'adattatore per porta accessori AS-N1000.

*2 Quando si collega EH-5b alla fotocamera, è necessario il connettore di alimentazione EP-5B (per serie D800 e D7000, Nikon 1 V1), EP-5A (per D5100, D3200, D3100, COOLPIX P7100/P7000).

*3 Quando si collega EH-6b alla fotocamera D4, è necessario il connettore di alimentazione EP-6.

*4 È necessario un adattatore oculare DK-18.

*5 È necessario un adattatore oculare DK-22.

● Google Maps™ è un marchio di Google Inc. ● I prodotti e i relativi nomi commerciali sono marchi o marchi registrati delle rispettive società.

Caratteristiche e dotazione sono soggette a modifiche senza preavviso o altri obblighi da parte del fabbricante. Settembre 2012 © 2012 Nikon Corporation

| | | |
|---|---------------|---|
|  | AVVISO | PER UN USO CORRETTO DI QUESTO APPARECCHIO, LEGGERE ATTENTAMENTE I MANUALI ALLEGATI. PARTE DELLA DOCUMENTAZIONE È FORNITA ESCLUSIVAMENTE SU CD-ROM. |
|---|---------------|---|

Visitate il sito di Nikon Europe al seguente indirizzo: www.nikon.it



Nital S.p.A Via Tabacchi 33, 10132 Torino, Italy www.nital.it
 Nikon A.G. Im Hanselmaai 10, CH-8132 EGGZ/H, Switzerland www.nikon.ch
 NIKON CORPORATION Shin-Yurakucho Bldg., 12-1, Yurakucho 1-chome, Chiyoda-ku, Tokyo 100-8331, Japan www.nikon.com